

# Жемчужина Карелии - Рускеала



## Краткое описание тура

Прекрасная возможность за один день окунуться в атмосферу зимней сказки и увидеть настоящее сокровище Карелии – горный парк «Рускеала»! Волшебство цветных огней на мраморных скалах в окружении неповторимой северной природы подарит вам незабываемые впечатления! Маршрут продуман таким образом, чтобы дорога не была утомительной, а вы познакомились с самыми знаковыми местами региона.

## Почему именно этот тур?

- Входной билет и эксклюзивная экскурсия «Рускеала» от представителя парка включены в стоимость (пакет «Полный»)
- Возможность прокатиться на ретропоезде
- Приоритетное обслуживание на входе в парк и персональный гид на группу
- В одном туре парк «Рускеала» и пять самых популярных мест, в том числе карельские водопады
- Подборка достопримечательностей прекрасных в любое время года

Улучшенная и дополненная экскурсионная программа от официального представителя горного парка «Рускеала»

## Карта маршрута



Санкт-Петербург – город Приозерск (крепость Корела) – город Сортавала – водопады Ахвенкоски – горный парк «Рускеала» – город Сортавала – фирменный магазин форелевого хозяйства – Санкт-Петербург

## Место сбора

Санкт-Петербург, м. «Пл. Восстания», Лиговский просп., 10

**Ориентир:** гостиница «Октябрьская», парковка вдоль тротуара от книжного магазина «Буквоед» до конца здания ([схема](#))

Санкт-Петербург, м. «Озерки», Выборгское шоссе, остановка общественного транспорта

**Ориентир:** супермаркет «Окей» ([схема](#))

## Программа тура

### 06:30 - Подача автобуса в центре города

Место посадки: СПб., ст. м. «Площадь Восстания», Лиговский просп., 10.

Ориентир: гостиница «Октябрьская», парковка вдоль тротуара от книжного магазина «Буквоед» до конца здания.

### 07:00 - Отправление автобуса от ст. м. «Площадь Восстания»

### 07:25 - Подача автобуса к ст. м. «Озерки»

Место посадки: СПб., ст. м. «Озерки», Выборгское шоссе, остановка общественного транспорта

Ориентир: супермаркет «Окей»

### 07:30 - Отправление автобуса от ст. м. «Озерки»

### 10:00 - Крепость Корела в Приозерске

Приозерск – город-форпост. Испокон веков он находился в центре противостояния за земли между Ладогой и Балтикой. Город населяли новгородцы, шведы, финны, русские, что отразилось на его названии: Корела – Кексгольм – Какисалми – Приозерск. Неудивительно, что это стратегическое место охранялось крепостью – сначала из дерева, затем из камня.

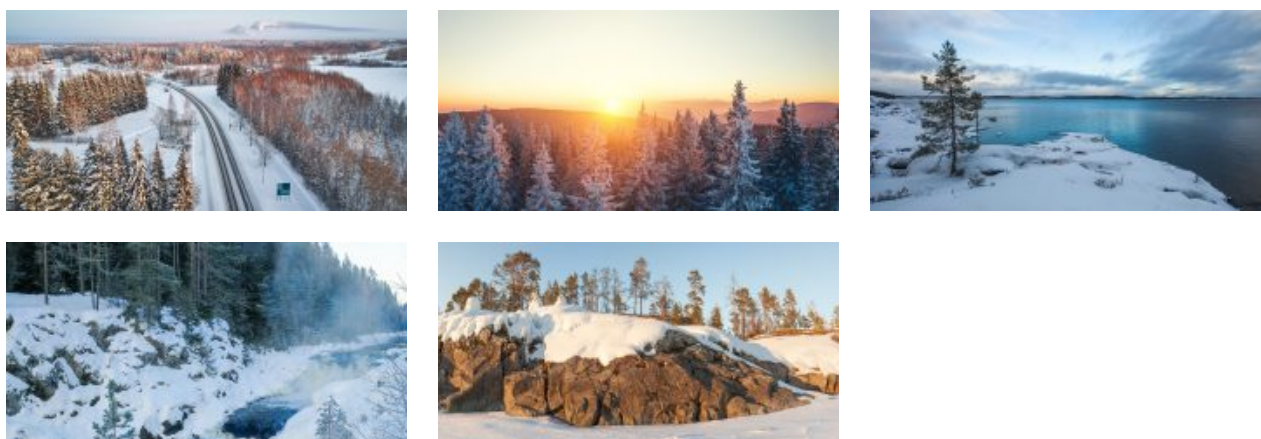
Каменная крепость Корела – главная достопримечательность Приозерска. Мы предлагаем познакомиться с ней и послушать увлекательную экскурсию об истории Карельского

перешейка.



### 10:30 - Трассовая экскурсия о Карелии

Сразу за Приозерском начинается Карелия – та самая, которую вы мечтали увидеть. Дорога вьется между покрытыми тайгой холмами, озерами в гранитных берегах, пересекая лесные речки и миную карельские деревни и поселки. Природа – вот главная достопримечательность Карелии. А еще народы, которые ее населяют: карелы, вепсы, саамы... У каждого народа свой язык, свои удивительные обычаи и традиции. Всё самое интересное о Карелии вы услышите в ходе трассовой экскурсии, которая позволит расширить кругозор и узнать много нового за пару часов до следующей остановки.



### 12:00 -Город Сортавала. Автобусная трассовая экскурсия

Город Сортавала расположен на берегу Ладоги, в самом центре Ладожских шхер. Часть городских районов располагается на прилегающих островах, так что получается типичный карельский пейзаж: скалистые фьорды вокруг по-зимнему серых вод озера.

Пока автобус будет проезжать по городским улицам, которые традиционно украшают ближе к праздничным дням, наш гид проведет обзорную экскурсию и расскажет вам об истории этих

краев и самых интересных достопримечательностях Сортавала.

В Карелии трепетно хранят традиции и историю. Вы проедете рядом с памятником Рунопевцу, который подчеркивает любовь жителей к музыкальной части своей истории.

Долгое время город был населен финнами и карелами. Влияние Финляндии, до которой отсюда всего час езды, чувствуется до сих пор, прежде всего в архитектуре. Одно из самых ярких архитектурных сооружений – здание Национального акционерного банка – дом Леандера.

Историческая часть Сортавала представляет собой энциклопедию разных стилей архитектуры. Так, например, в стиле классицизма с элементами барокко выполнен храм Николая Чудотворца.



**На обед мы остановимся в одном из кафе города, где предлагаются комплексные обеды. Диапазон цен - 500-700 руб.**

### **13:30 - Рускеальские водопады Ахвенкоски и места съемок знаменитых фильмов**

Водопады Ахвенкоски – небольшие, но живописные каскады на лесной реке Тохмайоки – привлекли в свое время многих кинорежиссеров: здесь проходили съемки знаменитых кинофильмов «А зори здесь тихие...» и «Темный мир».

Экологический маршрут, который вьется вокруг водопадов, приглашает любителей природы на прогулку на свежем воздухе, чтобы познакомиться с окружающим ландшафтом поближе и найти сказочных персонажей на «Аллее сказок».

Подвесные мостики, протянутые прямо над водопадами, завершают маршрут и позволяют сделать самые потрясающие кадры.

**Вход на экотропу оплачивается дополнительно по желанию.**





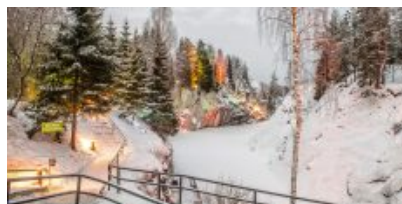
## 14:30 - Горный парк «Рускеала». Экскурсия и свободное время

Горный парк «Рускеала» – главная круглогодичная достопримечательность Карелии. Территория горного парка огромна. Центром интереса является Мраморный каньон – большое, вытянутое с юга на север озеро с кристально чистой водой и отвесными берегами, состоящими из настоящего мрамора. Именно здесь когда-то добывали этот декоративный камень для отделки архитектурных шедевров Санкт-Петербурга. А благодаря темнеющим хвойным деревьям и снежному убранству пейзаж получается действительно сказочным!

Ваше посещение парка начнется с экскурсии с лицензированным местным гидом. Вам не только расскажут историю этого места, но и предоставят полную информацию о том, чем можно заняться в парке в свободное время после экскурсии. Вот самые интересные варианты, как можно провести время в «Рускеале»:

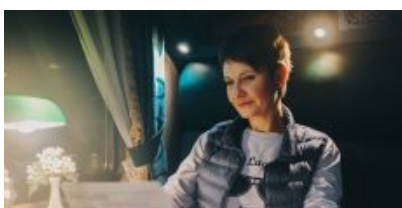
- **Прогуляться по дорожкам вокруг Мраморного каньона.** Их здесь километры. В холодное время года каждый уголок природы наполнен зимним таинством. Если отойти от экскурсионного маршрута, можно наткнуться на атмосферные и красивые места: Монферраново озеро, Итальянский карьер и сад камней, Светлое озеро с дикими тропинками, заброшенный мраморный завод, мраморные утесы, обзорные площадки, гроты и штольни.
- **Тайные тропы земли Калевала.** Оказаться на страницах карельского эпоса поможет интерактивная часть парка «Калевала». Здесь вы сможете познакомиться со светлыми и темными сказочными героями, попытаетесь поймать коня Хийси с помощью веревки – и всё это на фоне карельского пейзажа с обзорной площадкой на озеро Светлое.
- **Попробовать активные развлечения в горном парке.** Круглый год работает троллейная трасса над Мраморным каньоном, самая длинная на Северо-Западе. Почти 400 метров адреналинового полета на высоте 30 метров.
- **Отправиться на экскурсию «Подземный космос» по пещерам «Рускеалы» к подземному озеру.** Этот уникальный экскурсионный маршрут открыли в 2017 году. В течение часа под присмотром гида вас проведут по расчищенным штольням, покажут мраморные пещеры, колонный зал и подземное озеро. Всё пространство пещер оформлено разноцветной динамической подсветкой, часть которой смонтирована под водой. Благодаря ей и музыкальному сопровождению посетители получают нереальные визуальные впечатления.
- **Посетить сувенирные ряды и уютные кафе.** Можно устроить перекус в одном из

трех кафе парка, прогуляться вдоль сувенирных рядов, где продаются работы карельских мастеров из дерева, льна и камня.



### **17:00 - Выезд из горного парка «Рускеала» на ретропоезде**

По желанию вы можете завершить вашу экскурсию по парку отправлением на ретропоезде до города Сортавала, где вас заберет уже наш автобус до Санкт-Петербурга. На сегодняшний день это единственный в России ежедневный поезд на паровозной тяге, интерьер которого выполнен в стиле «Николаевского экспресса».



### **17:30 - Выезд из горного парка «Рускеала»**

После насыщенной прогулки на свежем воздухе ваша группа садится в автобус и направляется в сторону Санкт-Петербурга.

### **Фирменный магазин форелевого хозяйства**

На обратном пути наш автобус сделает остановку у фирменного магазина местного форелевого хозяйства. Вы сможете познакомиться с карельской кухней. Ее основу составляют

рыбные деликатесы и дары карельских лесов. В продаже соленая и копченая форель, варенья и соленья от местных фермерских хозяйств. Привезите своим родным и близким вкусных сувениров из Карелии.

### **Ориентировочное время прибытия в Санкт-Петербург:**

Первая остановка: 23:00 – ст. м. «Озерки»

Вторая остановка: 23:30 – ст. м. «Площадь Восстания»

**Внимание!** Туроператор оставляет за собой право вносить изменения в программу туристского продукта без уменьшения общего объема и качества услуг.

При покупке ж/д и авиабилетов настоятельно рекомендуем обратить внимание: время возвращения указано ориентировочное!

## **В стоимость тура входит**

### **Услуги, включенные в тур**

- Трансфер на комфортабельном современном автобусе
- Внешний осмотр крепости Корела в городе Приозерске
- Посещение Мраморного каньона, Итальянского карьера, озера Светлое, заброшенного мраморного завода
- Свободное время в горном парке «Рускеала» для прогулок и развлечений
- Остановка у рускеальских водопадов Ахвенкоски
- Посещение мест съемок знаменитых фильмов
- Остановка у фирменного магазина форелевого хозяйства
- Работа профессионального гида на протяжении всего тура

### **Билеты, включенные в тур**

- Входные билеты в горный парк «Рускеала» (в пакете «Полный»)
- Экскурсия «Мраморный каньон» по горному парку «Рускеала» с аттестованным местным гидом (в пакете «Полный»)
- Автобусная обзорная экскурсия по старинному городу Сортавала
- Увлекательные трассовые экскурсии о Карелии



## Дополнительные возможности в туре

### Оплачивается самостоятельно до начала тура

- Ж/д билеты на ретропоезд Рускеала — Сортавала

### Оплачивается по желанию в момент бронирования тура

- Доплат нет

### Оплачивается по желанию на месте

- Активные развлечения в горном парке «Рускеала» (экскурсия «Подземный космос» по пещерам «Рускеалы», прокат лодок, троллей, веревочный парк и другое): по ценам парка
- Комплексные обеды: диапазон цен - 500–700 руб./чел.
- Экологическая тропа у водопадов Ахвенкоски: полный билет - 400 руб./чел., дети до 7 лет - бесплатно, дети от 7 до 14 лет - 300 руб./чел., студенты (очн.) - 300 руб./чел., пенсионеры - 300 руб./чел.

**Обратите внимание!** Рекомендуем брать с собой в дорогу **наличные деньги**. На объектах маршрута могут отсутствовать терминалы бесконтактной оплаты или интернет.

## Скидки и льготы

### Пакет «Стандарт»

Дети до 7 лет	100 руб.
Школьники	100 руб.
Студенты	100 руб.
Люди 60+ лет	100 руб.
Ветераны ВОВ, блокадники, инвалиды I группы	100 руб.

### Пакет «Полный»

Дети до 7 лет	850 руб.
Школьники	500 руб.
Студенты	350 руб.

**Люди 60+ лет** 350 руб.

**Ветераны ВОВ, блокадники, инвалиды I группы** 850 руб.

### **Условия предоставления:**

- Наличие подтверждающих документов

### **Правила путешествия**

- Автобус подается за 30 мин до отправления. В наших автобусах свободная рассадка, и если вы хотите занять определенное место, рекомендуем приходить к началу посадки.
- В наших турах будет комфортно и интересно детям от 5 лет. Чтобы путешествие прошло безопасно и легко, возьмите привычный для ребенка бустер с собой.
- В туре гид предложит вам меню комплексного обеда. Его можно будет заказать и оплатить в автобусе. Либо самостоятельно исследовать местную кухню в понравившихся кафе или ресторанах.
- Наши туры начинаются в Санкт-Петербурге, Петрозаводске, Сортавала и в Кеми. Обращаем ваше внимание, что вы самостоятельно добираетесь до точки начала тура. Позаботьтесь о соответствующих билетах заранее. Во многих турах у вас есть уникальная возможность совершить поездку на «Рускеальском экспрессе». Приобретать билет на ретропоезд или нет – остается на ваше усмотрение.
- С 18:00 до 22:00 ч. накануне выезда мы пришлем вам СМС с номером автобуса и номером телефона гида. Телефон гида доступен с момента подачи автобуса. Любые вопросы по путешествию до начала тура помогут решить наши менеджеры.
- Путешествие детей без сопровождения родителя или законного представителя запрещено. В соответствии с законом о перевозке детей, один взрослый может сопровождать не более 7 несовершеннолетних детей.