

# Жемчужина Карелии - Горный парк «Рускеала»



## Краткое описание

За один день вы познакомитесь с главным украшением Карелии - горным парком «Рускеала», приятным и красочным дополнением в туре станут водопады и исторические достопримечательности города Сортавала.

### **Для кого этот тур:**

Данный тур - идеальный вариант, как для первого знакомства с северной Карелией, так и для тех, кто уже был здесь в прошлом, и хочет снова провести яркий увлекательный день на природе и увидеть как изменились эти края за последние годы.

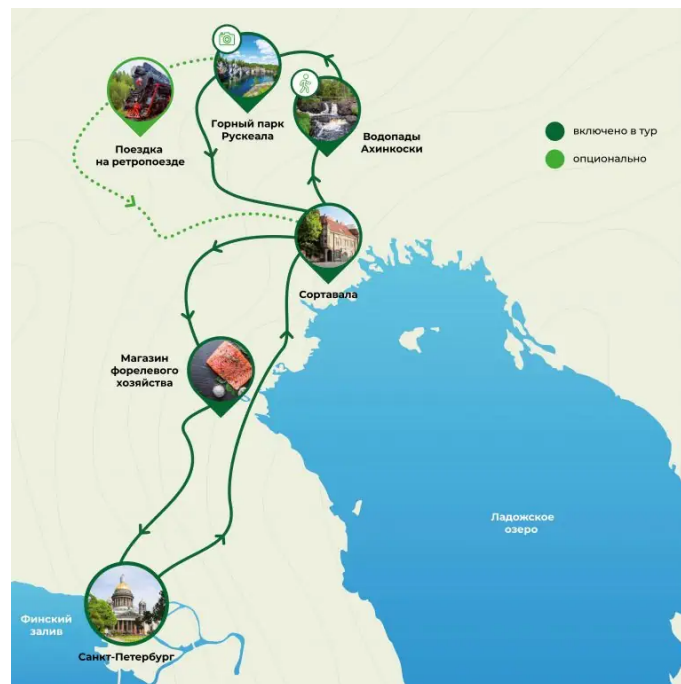
## Почему именно этот тур?

В стоимость пакета «Полный» включены: входной билет в парк «Рускеала» и экскурсия «Мраморный каньон»

- Приоритетное обслуживание на входе в парк и персональный гид на каждую группу
- В одном туре парк «Рускеала» и топ-5 популярных мест, в том числе карельские водопады
- Возможность проехать на ретропоезде и окунуться в атмосферу императорской эпохи

**Улучшенная и дополненная экскурсионная программа от официального представителя горного парка «Рускеала»**

## Карта маршрута



Санкт-Петербург – город Сортавала – водопады Ахинкоски – горный парк «Рускеала» – поездка на ретропоезде (по желанию) – город Сортавала, набережная Ладожского озера – фирменный магазин форелевого хозяйства – Санкт-Петербург

## Место сбора

Санкт-Петербург, м. «Пл. Восстания», Лиговский просп., 10

**Ориентир:** гостиница «Октябрьская», парковка вдоль тротуара от книжного магазина «Буквоед» до конца здания ([схема](#))

Санкт-Петербург, м. «Озерки», Выборгское шоссе, остановка общественного транспорта

**Ориентир:** супермаркет «Окей» ([схема](#))

## Программа тура

### **06:15 - Подача автобуса на ст. м. «Площадь Восстания»**

Место посадки: СПб., ст. м. «Площадь Восстания», Лиговский просп., 10

Ориентир: гостиница «Октябрьская», парковка вдоль тротуара от книжного магазина «Буквоед» до конца здания

### **06:30 - Отправление автобуса от ст. м. «Площадь Восстания»**

### **06:55 - Подача автобуса к ст. м. «Озерки»**

При выборе этого места посадки сообщите это менеджеру при покупке тура!

Место посадки: СПб., ст. м. «Озерки», Выборгское шоссе, остановка общественного транспорта.

Ориентир: супермаркет «Окей».

### **07:00 - Отправление автобуса от ст. м. «Озерки»**

### **Автобусная трассовая экскурсия в Приозерск «Легенды Карельского перешейка: от викингов до наших дней»**

По дороге вас ждет погружение в многовековую историю этих земель. Мы проедем по местам, где когда-то проходили пути варягов, и раскроем тайны названий, в которых спрятаны следы

древних племен. Вы увидите бурлящие Лосевские пороги – единственные в своем роде на всей территории Ленинградской области.

**Что общего у этих мест с финским эпосом «Калевала» и какие тайны хранят воды Вуоксы? Вы узнаете во время трассовой экскурсии!**

### **09:00 - Техническая остановка в Приозерске**

По пути мы сделаем остановку, где будет возможность отдохнуть и немного размяться перед продолжением дальнейшей экскурсией.

### **09:30 - Автобусная трассовая экскурсия «Путешествие в сердце Карелии»**

Сразу за Приозерском начинается Карелия – та самая, которую вы мечтали увидеть. Дорога вьется между покрытыми тайгой холмами, озерами в гранитных берегах, пересекая лесные речки и минуя карельские деревни и поселки. Природа – вот главная достопримечательность Карелии, но это не все...

**Готовы разгадать главную загадку Карелии: что скрывается за ее величественными пейзажами, кроме природы?**

В ходе экскурсии вы узнаете какие народы населяют эту прекрасную территорию, как живут, о чём поют и во что верят карелы, вепсы и саамы.



### **11:30 - 18:00 вас ждет экскурсионная программа:**

**Автобусная трассовая экскурсия «Сортавала: город двух имен и трех культур»**

По дороге в Сортавалу вас ждет не просто переезд, а путешествие сквозь границы и эпохи. Этот уютный город на берегу Ладоги – один из немногих в Карелии, кто смог сохранить свою

особенную душу. Здесь финская сдержанность встречается с русской широтой, а скалистый пейзаж гармонично дополнен изящной архитектурой.

Вы увидите знаменитый дом Леандера и другие финские постройки, которые создают неповторимый европейский флер. Но за фасадами этих зданий скрываются удивительные истории.

**А известно ли вам, что за свою историю Сортавала успел побывать в составе трех разных государств, сменив при этом два названия? Какой уникальный архитектурный «шифр», оставленный финскими зодчими, помогает прочесть судьбу города прямо на стенах старых домов? Ответ ждет вас в нашей трассовой экскурсии.**

Слушая рассказ гида и глядя на проплывающие за окном улочки, вы не просто увидите город – вы поймете его характер, в котором Ладжская суровость сочетается с северным изяществом.



### **Свободное время для обеда**

В программе предусмотрено свободное время для самостоятельного приема пищи, чтобы вы могли набраться сил для предстоящей прогулки по горному парку «Рускеала».

Для вашего удобства возможна организация группового обеда в кафе.

Комплексные обеды не входят в стоимость тура и оплачиваются на месте по желанию.

### **Автобусная трассовая экскурсия «Водопады Ахинкоски: где оживают кинокадры и сказки» и прогулка по подвесным мостам среди водопадов реки Тохмайоки**

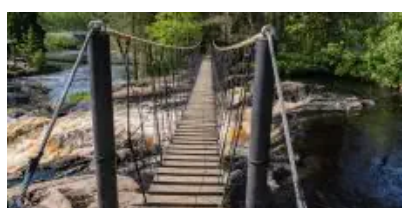
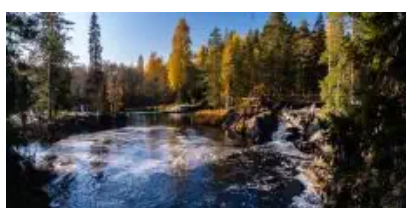
Перед тем, как вы погрузитесь в величие мраморного каньона, у вас будет возможность встретиться с другим чудом Карелии – водопадами Ахинкоски. Это место, где природа стала полноправным режиссером, а шум падающей воды звучит как саундтрек к известным фильмам.

Вы сможете оказаться внутри настоящих кинодекораций, где снимались легендарные «А зори здесь тихие...». Но главная магия Ахинкоски скрыта от первых взглядов.

**А известно ли вам, что у этих водопадов есть не только кинематографическая, но и сказочная жизнь? Кого из загадочных лесных духов и герой карело-финского эпоса можно встретить на затерянной среди сосен «Аллее сказок»? Об этом вы сможете узнать, только ступив на эту тропу.**

А завершится ваше путешествие на подвесном мосту, с которого открывается самый эффектный ракурс – тот самый, что останется не только на фотографиях, но и в памяти как момент полного слияния с природой.

**Вход на экотропу оплачивается дополнительно по желанию.**



**Пешеходная экскурсия «Горный парк «Рускеала»: место, где история высечена в мраморе»**

Представьте место, где изумрудные воды покоятся в обрамлении белоснежных скал, а каждый поворот тропы открывает вид, достойный киноэкрана. Добро пожаловать в горный парк «Рускеала» – главное сокровище Карелии, где природа и история создали совершенный дуэт.

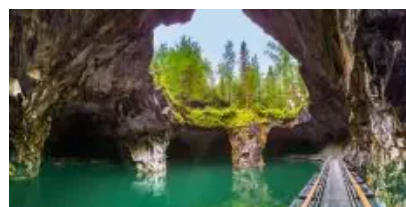
Центр парка – легендарный Мраморный каньон. Это не просто живописное озеро, а настоящая каменная летопись. Здесь добывали мрамор для Исаакиевского собора и станций петербургского метро, и вы сможете прикоснуться к тем самым пластам, что украшают архитектурные шедевры Северной столицы.

**А известно ли вам, что судьба этого места могла сложиться совсем иначе? Почему шведы, столетиями добывавшие здесь мрамор, не смогли разгадать главный секрет этих мест, и какая находка в заброшенном карьере заставила говорить о нем всю Россию? Эти тайны мы раскроем во время экскурсии.**

Во время вашего путешествия вы совершите прогулку с местным гидом, который откроет вам секреты каньона и подскажет, как сделать визит в парк по-настоящему незабываемым – будь

то прогулка на лодке по мраморному озеру, посещение таинственных подземных гротов или виды со смотровых площадок.

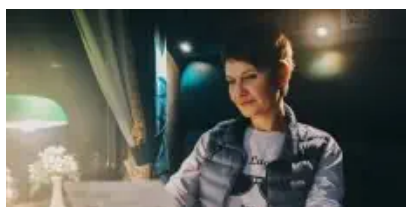
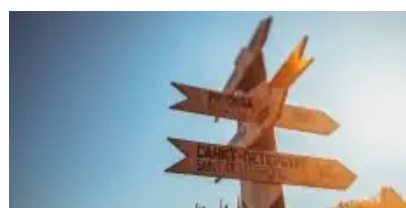
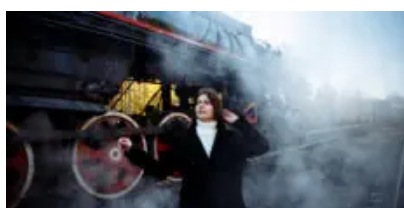
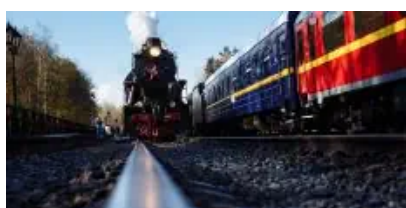
После экскурсии у вас будет свободное время для прогулки и самостоятельного изучения горного парка.



### **17:00 - Выезд из горного парка «Рускеала» на ретропоезде (по желанию за дополнительную плату)**

Для тех, кто хочет получить особенный опыт, предлагаем поездку на ретропоезде «Рускеальский экспресс» из горного парка в Сортавала. Вагоны оформлены в стиле XIX века – с оригинальными светильниками, обоями и мебелью, а проводники носят стилизованную форму. Во главе состава – настоящий паровоз! Это путешествие сквозь время, в котором вы почувствуете себя аристократами дореволюционной России.

По прибытии вас встретит гид, вы воссоединитесь с остальной частью группы.



## **17:00 - Выезд из горного парка «Рускеала» на автобусе**

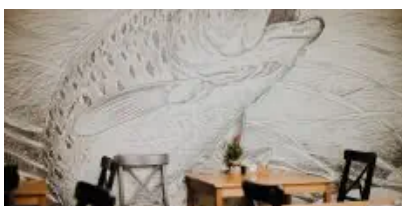
После насыщенной прогулки на свежем воздухе группа отправляется на автобусе в Сортавала.

### **Прогулка по набережной Ладожского озера**

У вас будет возможность самостоятельно прогуляться по набережной Сортавала и полюбоваться северными пейзажами Ладоги.

### **Посещение сувенирных магазинов и фирменного магазина форелевого хозяйства**

Предлагаем вам обратить внимание на магазины местных сувениров и на фирменный магазин местного форелевого хозяйства, здесь вы сможете познакомиться с карельской кухней: ее основу составляют рыбные деликатесы и дары карельских лесов. В продаже соленая и копченая форель, варенья и соленья от местных фермерских хозяйств.



## **18:30 - Отправление в Санкт-Петербург**

### **Техническая остановка в Приозерске**

### **Ориентировочное время прибытия в Санкт-Петербург:**

Первая остановка: 23:00 – ст. м. «Озерки»

Вторая остановка: 23:30 – ст. м. «Площадь Восстания»

**Внимание!** Туроператор оставляет за собой право вносить изменения в программу туристского продукта без уменьшения общего объема и качества услуг.

При покупке ж/д и авиабилетов настоятельно рекомендуем обратить внимание: время возвращения указано ориентировочное!

## Включено в стоимость

### Услуги, включенные в тур

- Трансфер на комфортабельном автобусе (вместимость автобуса зависит от набора группы)
- Работа профессионального гида на протяжении всего тура
- Остановка у Рускеальских водопадов Ахинкоски
- Посещение фирменного магазина форелевого хозяйства
- Прогулка по набережной Ладожского озера

### Билеты, включенные в тур

- Автобусная трассовая экскурсия в Приозерск «Легенды Карельского перешейка: от викингов до наших дней»
- Автобусная трассовая экскурсия «Путешествие в сердце Карелии»
- Автобусная трассовая экскурсия «Сортавала: город двух имен и трех культур»
- Автобусная трассовая экскурсия «Водопады Ахинкоски: где оживают кинокадры и сказки»
- Дополнительные услуги входящие в тариф «Сытный» – входные билеты в Горный парк «Рускеала» и обед
- Дополнительные услуги входящие в тариф «Горное путешествие» – входные билеты в Горный парк «Рускеала» с экскурсией от местного гида
- Дополнительные услуги входящие в тариф «Полный» – входные билеты в Горный парк «Рускеала» с экскурсией и обед

## Дополнительные возможности

### Оплачивается самостоятельно до начала тура

- Ж/д билеты на ретропоезд Рускеала – Сортавала

### Оплачивается по желанию в момент бронирования тура

- Доплат нет

### **Оплачивается по желанию на месте**

- Билет в горный парк «Рускеала» (тариф «Базовый»): по ценам в кассе
- Комплексные обеды: диапазон цен – 800-1000 руб./чел.
- Экологическая тропа у водопадов – 500 руб./взр., 400 руб./чел – льготный .

**Обратите внимание!** Рекомендуем брать с собой в дорогу **наличные деньги**. На объектах маршрута могут отсутствовать терминалы бесконтактной оплаты или интернет.

## **СКИДКИ И ЛЬГОТЫ**

### **Тариф «Базовый»**

<b>Дети до 7 лет</b>	100 руб.
<b>Школьники</b>	100 руб.
<b>Студенты</b>	100 руб.
<b>Люди 60+ лет</b>	100 руб.
<b>Ветераны ВОВ, блокадники, инвалиды I группы</b>	100 руб.

### **Тариф «Сытный»**

<b>Дети до 7 лет</b>	750 руб.
<b>Школьники</b>	200 руб.
<b>Студенты</b>	100 руб.
<b>Люди 60+ лет</b>	200 руб.
<b>Ветераны ВОВ, блокадники, инвалиды I группы</b>	750 руб.

### **Тарифы «Горное путешествие» и «Полный»**

<b>Дети до 7 лет</b>	850 руб.
<b>Школьники</b>	500 руб.
<b>Студенты</b>	350 руб.
<b>Люди 60+ лет</b>	350 руб.

**Ветераны ВОВ, блокадники, инвалиды I группы 850 руб.**

### **Условия предоставления:**

Для предоставления льготы необходимо взять подтверждающие документы в тур:

1. Дети до 7-ми лет: по предъявлении свидетельства о рождении РФ
2. Школьники до 16 лет: по предъявлении свидетельства о рождении или паспорта РФ
3. Школьники от 16 лет и старше: по предъявлении справки об обучении в школе (только для РФ)
4. Студенты: по предъявлении студенческого билета очной формы (независимо от гражданства) учебных заведений РФ
5. Лица 60 лет и старше: по предъявлении паспорта гражданина РФ
6. Пенсионеры: по предъявлении пенсионного удостоверения РФ
7. Инвалиды I группы: по предъявлении справки МСЭ («Розовая справка»)
8. Ветераны ВОВ, блокадники: по предъявлении удостоверения

При отсутствии документов тур на туриста пересчитывается по полной стоимости.

### **Правила путешествия**

- Автобус подается за 30 мин до отправления. В наших автобусах свободная рассадка, и если вы хотите занять определенное место, рекомендуем приходить к началу посадки.
- В наших турах будет комфортно и интересно детям от 5 лет. Чтобы путешествие прошло безопасно и легко, возьмите привычный для ребенка бустер с собой.
- В туре гид предложит вам меню комплексного обеда. Его можно будет заказать и оплатить в автобусе. Либо самостоятельно исследовать местную кухню в понравившихся кафе или ресторанах.
- Наши туры начинаются в Санкт-Петербурге, Петрозаводске, Сортавала и в Кеми. Обращаем ваше внимание, что вы самостоятельно добираетесь до точки начала тура. Позаботьтесь о соответствующих билетах заранее. Во многих турах у вас есть уникальная возможность совершить поездку на «Рускеальском экспрессе». Приобретать билет на ретропоезд или нет – остается на ваше усмотрение.
- С 18:00 до 22:00 ч. накануне выезда мы пришлем вам СМС с номером автобуса и номером телефона гида. Телефон гида доступен с момента подачи автобуса. Любые вопросы по путешествию до начала тура помогут решить наши менеджеры.
- Путешествие детей без сопровождения родителя или законного представителя запрещено. В соответствии с законом о перевозке детей один взрослый может сопровождать не более 7 несовершеннолетних детей.

## **Даты выездов**

- 
- 
- 
- 
- 15 апреля 2026

- 16 апреля 2026
- 18 апреля 2026
- 20 апреля 2026
- 22 апреля 2026
- 24 апреля 2026
- 26 апреля 2026
- 28 апреля 2026
- 30 апреля 2026
- 02 мая 2026
- 04 мая 2026
- 06 мая 2026
- 08 мая 2026
- 10 мая 2026
- 12 мая 2026
- 14 мая 2026
- 16 мая 2026
- 18 мая 2026
- 20 мая 2026
- 22 мая 2026
- 24 мая 2026
- 26 мая 2026
- 28 мая 2026
- 30 мая 2026
- 01 июня 2026
- 03 июня 2026
- 05 июня 2026
- 07 июня 2026
- 09 июня 2026
- 11 июня 2026
- 13 июня 2026
- 15 июня 2026
- 17 июня 2026
- 19 июня 2026
- 21 июня 2026

- 17 апреля 2026
- 19 апреля 2026
- 21 апреля 2026
- 23 апреля 2026
- 25 апреля 2026
- 27 апреля 2026
- 29 апреля 2026
- 01 мая 2026
- 03 мая 2026
- 05 мая 2026
- 07 мая 2026
- 09 мая 2026
- 11 мая 2026
- 13 мая 2026
- 15 мая 2026
- 17 мая 2026
- 19 мая 2026
- 21 мая 2026
- 23 мая 2026
- 25 мая 2026
- 27 мая 2026
- 29 мая 2026
- 31 мая 2026
- 02 июня 2026
- 04 июня 2026
- 06 июня 2026
- 08 июня 2026
- 10 июня 2026
- 12 июня 2026
- 14 июня 2026
- 16 июня 2026
- 18 июня 2026
- 20 июня 2026
- 22 июня 2026

- 23 июня 2026
- 25 июня 2026
- 27 июня 2026
- 29 июня 2026
- 01 июля 2026
- 03 июля 2026
- 05 июля 2026
- 07 июля 2026
- 09 июля 2026
- 11 июля 2026
- 13 июля 2026
- 15 июля 2026
- 17 июля 2026
- 19 июля 2026
- 21 июля 2026
- 23 июля 2026
- 25 июля 2026
- 27 июля 2026
- 29 июля 2026
- 31 июля 2026
- 02 августа 2026
- 04 августа 2026
- 06 августа 2026
- 08 августа 2026
- 10 августа 2026
- 12 августа 2026
- 14 августа 2026
- 16 августа 2026
- 18 августа 2026
- 20 августа 2026
- 22 августа 2026
- 24 августа 2026
- 26 августа 2026
- 28 августа 2026

- 24 июня 2026
- 26 июня 2026
- 28 июня 2026
- 30 июня 2026
- 02 июля 2026
- 04 июля 2026
- 06 июля 2026
- 08 июля 2026
- 10 июля 2026
- 12 июля 2026
- 14 июля 2026
- 16 июля 2026
- 18 июля 2026
- 20 июля 2026
- 22 июля 2026
- 24 июля 2026
- 26 июля 2026
- 28 июля 2026
- 30 июля 2026
- 01 августа 2026
- 03 августа 2026
- 05 августа 2026
- 07 августа 2026
- 09 августа 2026
- 11 августа 2026
- 13 августа 2026
- 15 августа 2026
- 17 августа 2026
- 19 августа 2026
- 21 августа 2026
- 23 августа 2026
- 25 августа 2026
- 27 августа 2026
- 29 августа 2026

- 30 августа 2026
- 01 сентября 2026
- 03 сентября 2026
- 05 сентября 2026
- 07 сентября 2026
- 09 сентября 2026
- 11 сентября 2026
- 13 сентября 2026
- 15 сентября 2026
- 17 сентября 2026
- 19 сентября 2026
- 21 сентября 2026
- 23 сентября 2026
- 25 сентября 2026
- 27 сентября 2026
- 29 сентября 2026
- 01 октября 2026
- 03 октября 2026
- 05 октября 2026
- 07 октября 2026
- 09 октября 2026

- 31 августа 2026
- 02 сентября 2026
- 04 сентября 2026
- 06 сентября 2026
- 08 сентября 2026
- 10 сентября 2026
- 12 сентября 2026
- 14 сентября 2026
- 16 сентября 2026
- 18 сентября 2026
- 20 сентября 2026
- 22 сентября 2026
- 24 сентября 2026
- 26 сентября 2026
- 28 сентября 2026
- 30 сентября 2026
- 02 октября 2026
- 04 октября 2026
- 06 октября 2026
- 08 октября 2026