



СКАНТУР

Ваш туроператор по России

8-800-555-64-63

scantour.ru

4 сочных дня в Карелии. Рускеала, Водопады, Шхеры, Кижы включены



Краткое описание тура

Четыре сочных дня в Карелии – это несравненное путешествие в знаменитый край рек и озер из Санкт-Петербурга.

В программе тура самая веселая деревня Карелии Киндасово, один из самых больших монастырей на Севере – Александро-Свирский, экскурсия на «Метеоре» по Онежскому озеру на остров Кижы, посещение жемчужины Карелии – горного парка «Рускеала» и прогулка на катере по Ладожским шхерам.

И все эти экскурсии включены в стоимость тура!



Почему именно этот тур?

- Все экскурсии включены в стоимость тура!
- Посещение музея-заповедника Кижы – объекта всемирного наследия ЮНЕСКО
- Прогулка на катере по Ладожским шхерам. Посмотрите на национальный заповедник с уникальной природой с воды!
- В программе тура жемчужина Карелии — горный парк «Рускеала»
- Посетите самую веселую деревню Карелии Киндасово! Карельский колорит, национальное угощение и хорошее настроение – все, что нужно для незабываемого отдыха



СКАНТУР

Ваш туроператор по России

8-800-555-64-63

scantour.ru

Карта маршрута



1-й день: Санкт-Петербург – «Фермерская усадьба» – Александро-Свирский монастырь – Олонец. Музей карелов-ливвиков – деревня Киндасово – Петрозаводск

2-й день: Экскурсия на остров Кижы на метеоре

3-й день: Петрозаводск – водопады Ахвенкоски – горный парк «Рускеала» – поездка на ретропоезде (по желанию) – Сортавала

4-й день: Сортавала – Экспедиция к лесным водопадам и месторождению граната – прогулка на катере по Ладожским шхерам – фирменный магазин форелевого хозяйства – Санкт-Петербург

Место сбора

Санкт-Петербург, м. «Пл. Восстания», Лиговский просп., 10

Ориентир: гостиница «Октябрьская», парковка вдоль тротуара от книжного магазина «Буквоед» до конца здания ([схема](#))

Санкт-Петербург, м. «Улица Дыбенко»

Ориентир: остановка общественного транспорта на ул. Большевиков, 21 ([схема](#))

Программа тура

Событие в туре:

26-27 июля – Музыкальный фестиваль «Рускеала Simphony» (для выезда 25.07 обязательна доплата за посещение фестиваля). Экскурсии по горному парку 27.07 проводиться не будут.

1 ДЕНЬ

06:30 - Подача автобуса к ст. м. «Площадь Восстания»

Место посадки: СПб., ст. м. «Площадь Восстания», Лиговский просп., 10.

Ориентир: гостиница «Октябрьская», парковка вдоль тротуара от книжного магазина «Буквоед» до конца здания.

07:00 - Отправление автобуса от пл. Восстания

07:25 - Отправление автобуса от ст. м. «Улица Дыбенко»

Место посадки: СПб., ст. м. «Улица Дыбенко»

Ориентир: остановка общественного транспорта на ул. Большевиков, 21

09:00 - Авторская трассовая экскурсия о народах и землях Приладожья

Начало пути – это начало увлекательной истории, которая сложится из рассказов нашего гида. От самого возникновения Карелии к приходу славян, их влиянию на карелов и вепсов и о том, как в городе Олонце пересекаются две цивилизации и культуры. Специалист по данному направлению укажет на глубинную взаимосвязь объектов, которые вам предстоит посетить. Будет, конечно, и тихое время, чтобы вздремнуть по дороге и набраться сил перед предстоящим насыщенным днем.



СКАНТУР

Ваш туроператор по России

8-800-555-64-63

scantour.ru

10:00 - Комплекс «Фермерская усадьба»

Следующей остановкой в нашем путешествии станет комплекс «Фермерская усадьба».

Здесь вы сможете закупиться свежей фермерской продукцией. Всегда свежая традиционная выпечка готовится в собственной пекарне.

Свежая выпечка, ароматный кофе или чай – то, что нужно, чтобы подкрепиться в дороге!

Питание и услуги комплекса не входят в стоимость тура и приобретаются на месте по желанию.



Время посещения объекта может быть скорректировано в зависимости от дорожной ситуации (сезонный развод Лодейнопольского моста).

12:00 -Экскурсия по Александрo-Свирскому монастырю

На восточном берегу Ладоги, у границы с Республикой Карелия, уже почти 500 лет стоит Свято-Троицкий Александрo-Свирский монастырь – святое место и центр распространения русской культуры на северные земли карелов и вепсов.

Белокаменные стены монастырского архитектурного комплекса впечатляют с первого взгляда. Обитель была основана в XVI веке на месте явления Святой Троицы преподобному Александру Свирскому. Гармоничные пропорции и ухоженная территория напоминают о том, что монастырь возводился по «образу града Божьего на земле».

Будучи резиденцией карельских епископов Русской православной церкви, монастырь всю свою историю был под покровительством русских царей и императоров, имел средства на строительство и непрерывно разрастался. Благодаря этому теперь туристы могут своими

глазами полюбоваться на один из самых грандиозных церковных архитектурных комплексов во всей России.

Посетить его будет интересно и с религиозной, и с архитектурной, и с исторической точки зрения, а экскурсия позволит ближе познакомиться с историей этого места и впечатляющей архитектурой.



13:30 - Обед

В свободное время после экскурсии вам будет предложен комплексный обед в кафе.

Обед оплачивается на месте по желанию, диапазон цен – 500-700 руб.

15:00 - Олонец. Музей карелов-ливвиков

Олонец – это первый карельский город. Именно из него выросла удивительная Республика Карелия!

Самым значимым местом по праву считается городской музей, в котором представлены уникальные коллекции памятников материальной и духовной культуры карелов-ливвиков: вы наглядно познакомитесь с бытом, промыслами и обрядами предков современных карелов, увидите специальную выставку, посвященную купеческому сословию Олонца.

Это тот музей, в котором никому не будет скучно! Музей понравится как любителям классической исторической выставки, так и тем, кому по душе современные интерактивные витрины. В музее вы сможете пройти квест и почувствовать себя жителем Древней Руси, послушать редкие музыкальные инструменты и даже поиграть на них, заглянуть в дуло настоящей пушки и многое другое.

Отдельного упоминания заслуживает персонал музея – это люди, влюбленные в историю края, которые непременно заражают своей увлеченностью всех посетителей.



СКАНТУР

Ваш туроператор по России

8-800-555-64-63

scantour.ru



18:00 - Интерактивная программа в самой веселой деревне Киндасово

Деревня Киндасово – это самая веселая деревня в Карелии, а сами киндасовцы объявляют себя «суверенным государством» со своими законами и гражданством.

Не успеете вы приехать, как сразу же попадете в руки гостеприимной «Семейки весельчаков». Во время интерактивной программы они познакомят вас с музыкальной культурой Карелии, и вы с гордостью сможете рассказать, что знаете значение слов «кантеле», «йоухикко», «йойги», «пийрилейки», «руны». Особое место в программе занимает знакомство с пастушеской традицией и древними инструментами пастухов, на которых всем желающим разрешается поиграть.

А после гостей увлекут к столу с дымящимся самоваром, поведают о том, как киндасовцы кашу варили и зачем за маслом в амбар бегали. И конечно же, вас не отпустят без карельской домашней выпечки с чаем на родниковой водичке! В Киндасово царит особенная атмосфера, в которую хочется возвращаться снова и снова.



СКАНТУР

Ваш туроператор по России

8-800-555-64-63

scantour.ru



21:00 - Прибытие в Петрозаводск. Заселение в отель, свободное время

Петрозаводск – это главный город в Карелии, который основал еще Петр Первый! Современная застройка соседствует здесь со старинными зданиями, скульптурами и музеями.

Обязательно прогуляйтесь по площади Ленина и дойдите до площади Кирова – тут не только расположены интересные здания, но и постоянно проводятся концерты, фестивали и зрелищные постановки.

Онежская набережная – визитная карточка города! На ней раскинулся своеобразный музей под открытым небом, экспонаты которого – оригинальные арт-объекты, подаренные столице Карелии городами-побратимами.



2 ДЕНЬ

08:00 - Завтрак в отеле

Завтрак предоставляется во всех отелях, кроме отелей категории «бюджет».

10:15 - Отправление на «Метеоре» на остров Киж

Вас ждет увлекательная прогулка на быстроходном корабле по водным просторам Онежского озера. **Для посадки на «Метеоре» вам необходимо будет предъявить распечатанный ваучер, который вы должны получить на ресепшене вашего отеля и самостоятельно добираетесь до Александровской пристани.**

Прибытие на остров Киж. Экскурсионная программа по острову с местным гидом

На острове расположен музей под открытым небом традиционной крестьянской культуры и религии Русского Севера. В нем собраны памятники деревянного зодчества, иконописи и предметы быта, которые создавались в карельских, вепсских и русских деревнях на протяжении столетий.

Комплекс Кижей входит в Список Всемирного культурного наследия ЮНЕСКО, наравне с Московским Кремлем и петербургским Эрмитажем. Знакомство с островом Киж начнется с пешеходной экскурсии (она займет примерно 2 часа 15 минут). Дома, амбары, мельницы, северные храмы – здесь все дышит благородной стариной.

Центром ансамбля Кижского погоста считается 22-главая Преображенская церковь, овеянная множеством легенд. В соседней Покровской церкви вы увидите сохранившиеся шедевры карельской иконописи. Одна из самых древних деревянных церквей, сохранившаяся со времен Руси, – церковь Воскрешения Лазаря Муромского – также будет удостоена внимания.

14:00 - Свободное время на острове Киж

После экскурсии вас ждет свободное время. Вы можете заказать дополнительные программы на острове: **прогулку на конной бричке, лодке, велосипеде, мастер-класс по традиционным ремеслам, «Таинство реставрации»** и др.

Дополнительные программы заказываются и оплачиваются на месте. Гид подскажет, как это можно будет сделать.



15:45 - Трансфер на «Метеоре» в Петрозаводск

После экскурсий вы сможете отдохнуть на комфортабельном «Метеоре» и сделать потрясающие фотографии панорамы Онежского озера.

17:00 - Прибытие в Петрозаводск. Свободное время

После возвращения с острова Киж у вас будет свободное время для ужина в одном из многочисленных ресторанов города и прогулки по городу. Рекомендуем не уходить с Онежской набережной, где, помимо невероятных видов на озеро, вы найдете один из самых романтичных ресторанов - «Фрегат». Советуем обратить внимание на блюда настоящей карельской кухни.



После возвращения с экскурсии на Кижы вы **самостоятельно** возвращаетесь в ваш отель.

Петрозаводск – это самый крупный город Карелии, ее культурная и гастрономическая столица. Вечером вы можете найти развлечения на любой вкус!

Приятным вариантом на вечер станет прогулка по городу – рекомендуем пройтись по центральным улочкам, Онежской набережной и городскому парку, расположенному неподалеку.

Истинным ценителям гастротуризма мы советуем посетить музей-ресторан «ВКарелииЕсть», известный далеко за пределами региона. «Карельская горница» – это первый ресторан традиционной карельской кухни. Дизайн интерьера ресторана воссоздает дух и традиции северной культуры Карельского края. В «Ягеле» вы найдете обширное меню с карельской кухней на каждый день, а в «Йоки» вас ждут свежие экологичные продукты из Карелии и Мурманской области.

Кроме множества кафе и ресторанов заслуживают внимания и местные театры. Рекомендуем обратить внимание на Национальный театр Карелии и Театр драмы «Творческая мастерская». Вы можете заранее посмотреть, будут ли интересные для вас спектакли в этот день, и приобрести билеты онлайн. Наши гиды всегда с радостью готовы подсказать, куда можно сходить вечером.





СКАНТУР

Ваш туроператор по России

8-800-555-64-63
scantour.ru



3 ДЕНЬ

08:00 - Завтрак в отеле

Завтрак предоставляется во всех отелях, кроме отелей категории «бюджет».

09:00 - Отправление в сторону горного парка «Рускеала»

13:00 - Остановка у рускеальских водопадов Ахвенкоски

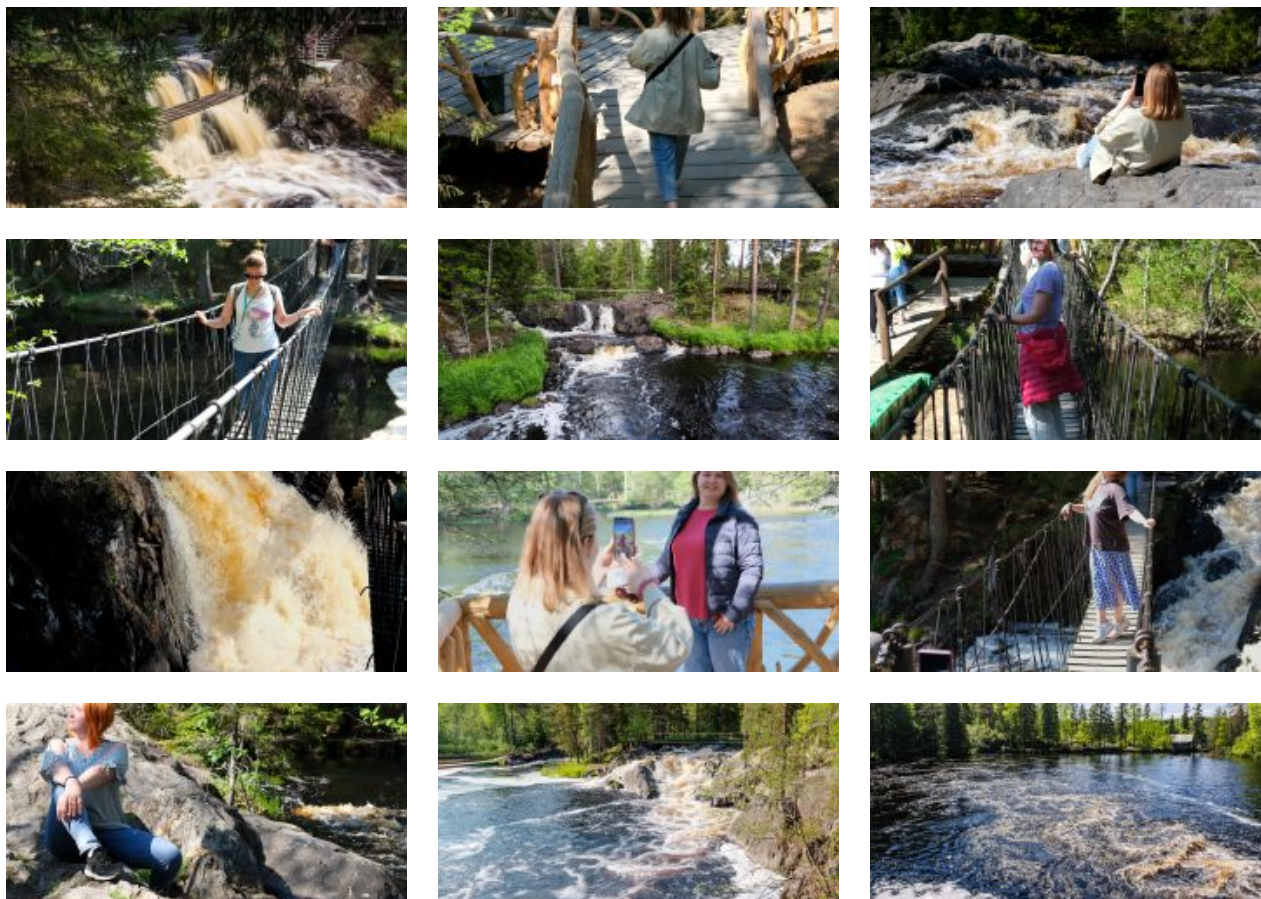
Край тысячи озер и рек известен также своими невысокими, но стремительными водопадами. Среди них заслуживают отдельного внимания каскады бурной лесной реки Тохмайоки, также именуемые Рускеальскими водопадами, которые не замерзают даже в самое холодное время года! Пейзажная идиллия этой местности привлекала кинорежиссеров и была запечатлена в сценах военной драмы «А зори здесь тихие...» и фэнтези «Темный мир».

Самые головокружительные фотокадры и незабываемые впечатления ждут вас на «Аллее сказок». Это специальный маршрут по подвесным веревочным мостам, протянутым прямо над водопадами.

Вы можете прогуляться по навесным мостам, сделать красочные фотографии и постараться

найти всех героев сказок и эпосов: в тени леса тут и там прячутся деревянные фигуры мифических существ – это всё обитатели экотропы «Аллея сказок».

Вход на экотропу оплачивается дополнительно по желанию.



15:00 - Горный парк «Рускеала». Обзорная экскурсия и свободное время

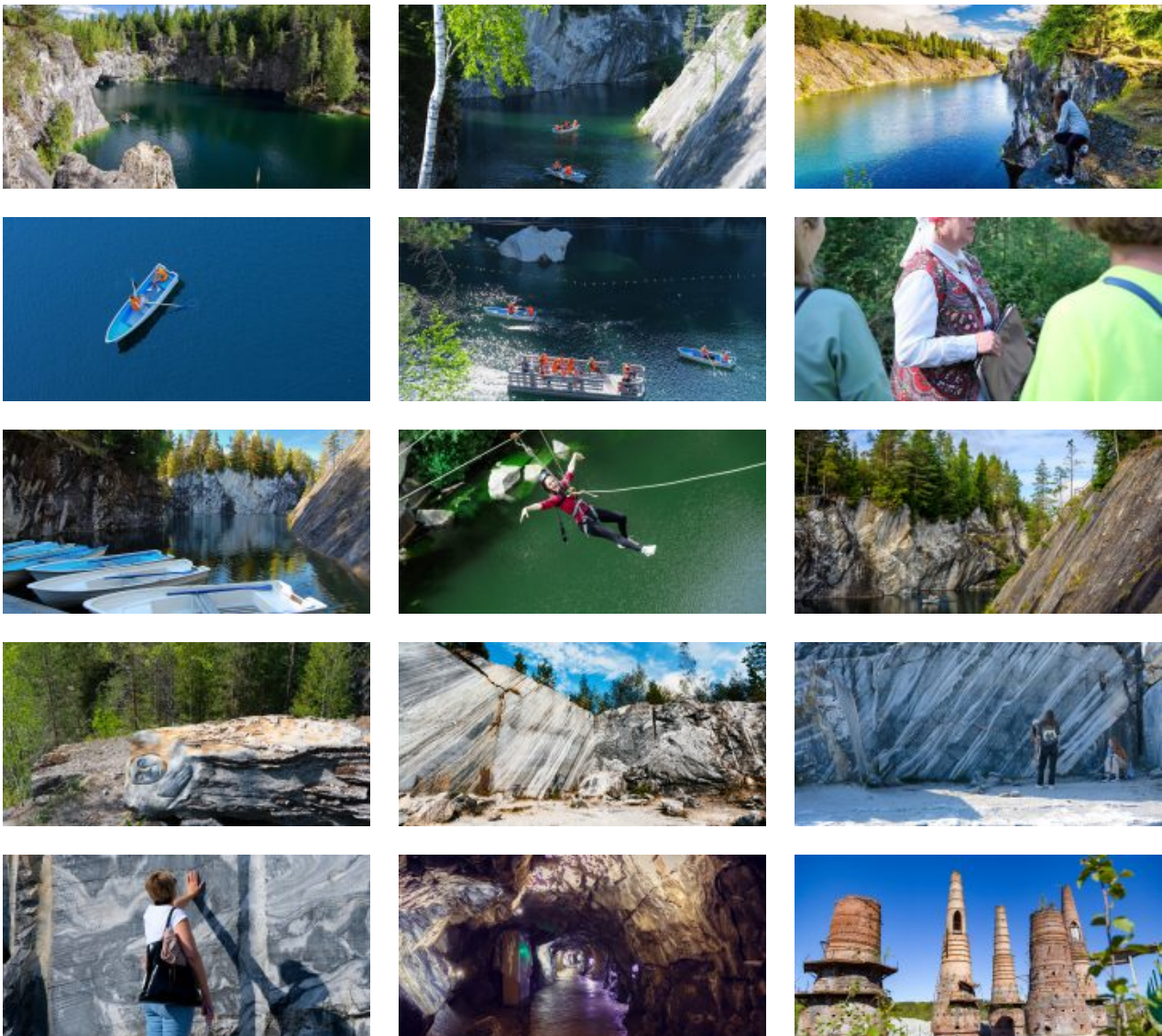
Горный парк «Рускеала» – одна из главных достопримечательностей Карелии, поражающая своей красотой в любое время года. Представьте огромный парк с причудливым рельефом, вечнозелеными лесами, тропинками и необычными локациями, а в самом сердце его визитная карточка – Мраморный каньон. Это большое, вытянутое озеро с отвесными берегами из настоящего мрамора, которые отражаются в кристально чистой воде.

Раньше здесь добывали этот декоративный камень для отделки архитектурных шедевров Санкт-Петербурга. Облицовка Исаакиевского собора, полы Казанского собора, подоконники музея Эрмитаж, мемориал Брестской крепости, павильоны московской ВДНХ – везде был использован прекрасный рускеальский мрамор.

«Рускеала» прекрасна в любое время года, поэтому возвращаться сюда можно снова и снова,

открывая для себя новые особенности этого удивительного места. Обязательно прогуляйтесь по тропинкам вокруг Мраморного каньона: если отклониться от основного экскурсионного маршрута, то перед вами предстанут Монферраново озеро, Итальянский карьер и сад камней, Светлое озеро, заброшенный мраморный завод, мраморные утесы, обзорные площадки, гроты и штольни.

После долгой прогулки можно устроить перекус в одном из кафе парка, прогуляться вдоль сувенирных рядов, где продаются работы карельских мастеров из дерева, льна и камня.



17:00 - Выезд из горного парка «Рускеала» на ретропоезде

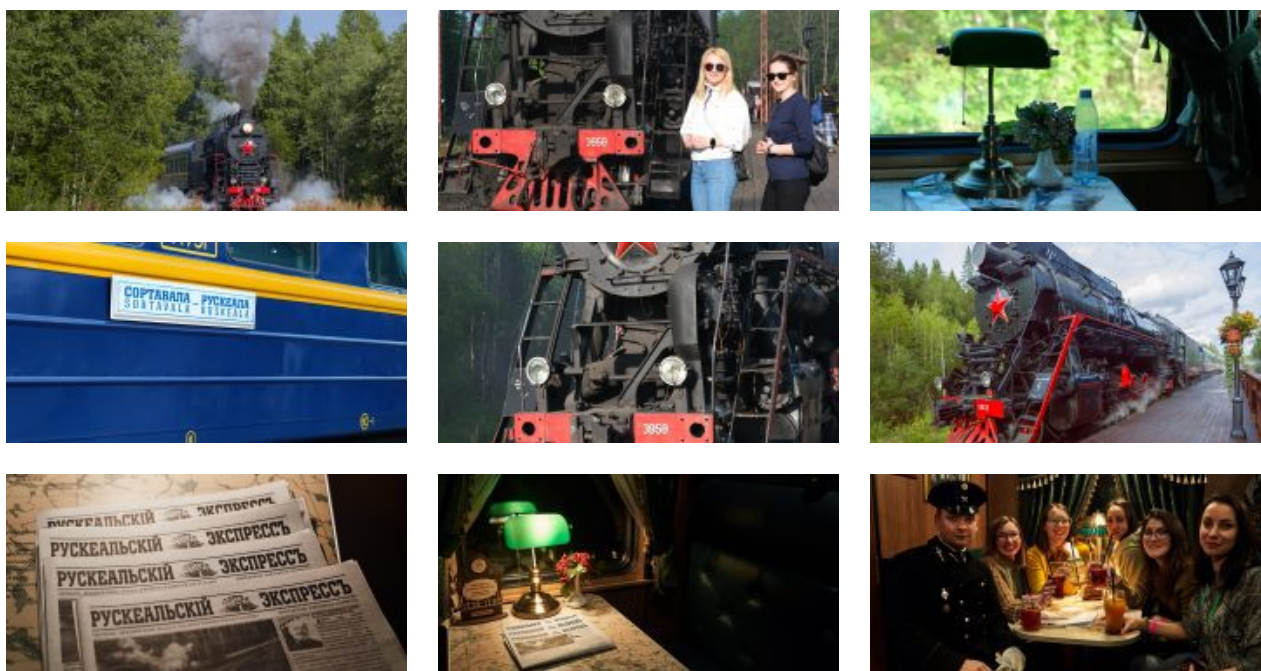
Для желающих окунуться в дух исторического путешествия мы подготовили возможность отправиться в город Сортавала под стук колес на поезде со старинными интерьерами с настоящим паровозом.

Интерьеры ретропоезда «Рускеальский экспресс» оформлены в стиле «Николаевского экспресса»: в отделке, светильниках, обоях и мебели воссоздана атмосфера старинных вагонов и даже проводники носят стилизованную форму.

Антураж позволит вам насладиться атмосферой эпохи императорской России, прикоснуться к истории и сделать необычные фотографии.

В высокий сезон билеты на ретропоезд желательно приобретать заблаговременно, так как их быстро раскупают.

Билеты на ретропоезд не включены в стоимость тура и приобретаются по желанию в кассах / на сайте РЖД до начала тура.



18:00 - Выезд автобуса из горного парка

Если вы желаете продолжить поездку на автобусе, а не на ретропоезде, у вас будет чуть больше свободного времени в парке.

18:40 - Заселение в отель в городе Сортавала. Свободное время для ужина и отдыха

Тихий городок Сортавала совсем не похож на Петрозаводск. Воздух еще прозрачнее, а закат, теряющийся в линии лесов Ладоги, – ярче. Кафе в городе также будут рады посетителям.

4 ДЕНЬ

08:00 - Завтрак в отеле. Освобождение номеров и сбор группы

Завтрак предоставляется во всех отелях, кроме отелей категории «бюджет».

Экспедиция к лесным водопадам и к месторождению полудрагоценного камня граната

08:45 - Сбор на экскурсию от вашего отеля

Наш автобус заберет вас утром от отеля, чтобы вы могли позавтракать без спешки!

09:00 - Отправление из Сортавала. Трассовая экскурсия

По пути к первому объекту вы узнаете о Сортавала и Карелии в целом.

Чем знаменит этот небольшой город и почему он стал одной из ключевых точек на туристической карте региона?

Что интересного можно – нет, нужно! – увидеть путешественнику, который остановился в Сортавала?

Почему про карельскую природу местные жители говорят: «У нас в Карелии воды – хоть упейся, камней – хоть убейся»?

Карелия – это маленькая страна, которую лучше и сто раз увидеть, и сто раз о ней услышать!

ГЭС в Ляскеля

Это одна из старейших ГЭС в России, построенная на реке Янисйоки для обеспечения электричеством когда-то работавшей тут бумажной фабрики. Особенно примечательными считаются две вещи. Первая – то, что ГЭС Ляскеля в данный момент полностью автоматизирована и работает без постоянного персонала. Вторая – гремящий водопад, на котором стоит гидроэлектростанция. Сверху вам откроется интересный вид на бурные потоки

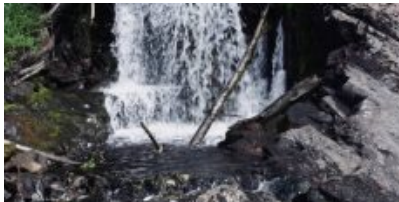
ВОДЫ!



Посещение водопада Койриноя-2 (Верхний)

Койриноя-2 (или Верхний Койриноя) расположен на месте разрушенной плотины финской ГЭС. Водопад похож на горку: шумная вода скатывается со скалы быстрым равномерным потоком.

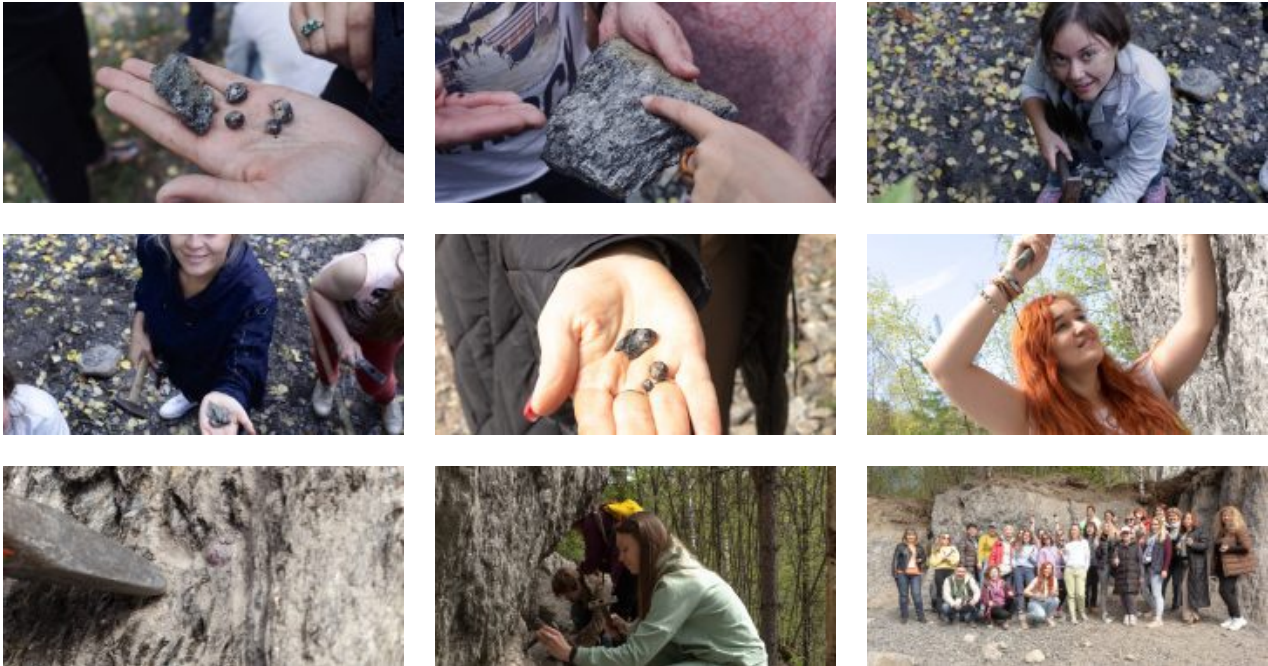
Над плотиной – самодельный мост, с которого открывается интересный вид сверху на водопад и на реку ниже по течению.



Посещение месторождения полудрагоценного камня граната

Многие любители и знатоки самоцветов мечтают хоть раз в жизни побывать в Карелии, на северном побережье Ладожского озера, в окрестностях бывшей деревни Кителя, где уже около 500 лет добывают темно-красные, с фиолетовым оттенком гранаты-альмандины. В XVI-XVII веках шведы даже принимали эти камни за рубины!

Автобус привезет вас прямо к руднику, в отвалах которого можно найти красивые гранатовые бусины. Специальный инвентарь для исследований и добычи сокровищ мы выдадим вам на месте!

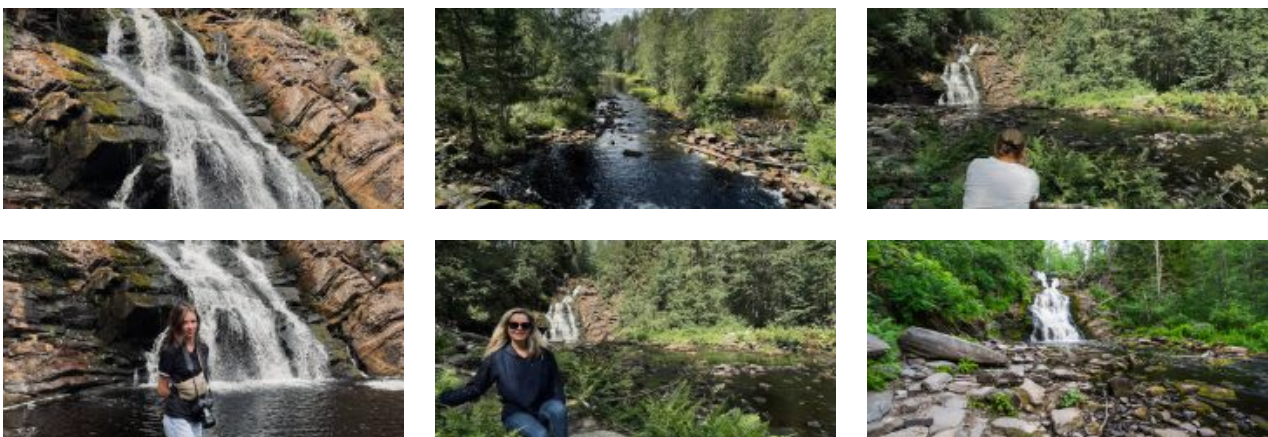


Посещение водопадов Белые Мосты (Юканкоски)

Достоверно неизвестно, откуда у этой пары лесных водопадов появились такие имена. Но по наиболее правдоподобной версии название произошло от названия ближайшего финского хутора (Jukankontu) и от слова koski («речной порог»).

«Братья-падуны», как их называют местные жители, были бы единым целым, если бы не остров посреди реки, который делит течение надвое. В результате образовались два водопада – 18-метровый и 11-метровый. Они такие мощные, что даже суровой зимой не замерзают полностью, а дышат и сопротивляются морозу под ледяным панцирем, пробиваясь наружу.

К водопаду ведет новая оборудованная лестница из дерева. Вы сможете с удобством насладиться уединенной красотой древних лесных водопадов Карелии.

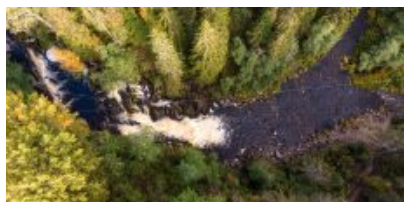


**СКАНТУР**

Ваш туроператор по России

8-800-555-64-63

scantour.ru



Обратите внимание! Посещение водопадов Белые Мосты может быть отменено из-за погодных условий или непроходимости дороги, ведущей к водопадам. В случае отмены, вы посетите долину реки Янисйоки (пороги реки Янисйоки, Хямекоски ГЭС).

Долина реки Янисйоки

Среди всех рек региона Янисйоки — наиболее полноводная река, длина которой 95 километров. С финского языка название реки переводится как «заячья река». Сначала может показаться, течение воды неспешное и спокойное, но приглядевшись, можно увидеть, что потоки движутся очень стремительно, и даже на небольшом промежутке водная гладь превращается в матовое зеркало, в котором можно увидеть свое отражение. Но недолго мы сможем наслаждаться тишиной и ровным течением реки: Янисйоки оживает, все отчетливее становится шум бурных потоков воды, которые с силой ударяются о каменные берега!

Пороги реки Янисйоки

Янисйоки привлекает многих туристов порогами с большим перепадом высот — именно благодаря им река не замерзает даже в самые холодные месяцы! Целый каскад порогов, плотин, перекатов и островков по ходу течения наполняют зимний лес оглушительным шумом несущейся среди камней зимней реки. Благодаря необычному рельефу, летом этот участок реки является идеальным местом для любителей сплавов, а зимой даёт возможность восхититься бурными потоками, которым нипочем холод и снег! Несколько мостов, расположенных вдоль реки, позволят полюбоваться видом сверху и сделать красочные фотографии!

Хямекоски ГЭС

Во время прогулки мы посетим одну из самых старых ГЭС в России - она вырабатывает электроэнергию с 1903 года! Главная достопримечательность Хямекоски - водоводный канал длиной около полукилометра, который частично вырублен в скалах: с одной стороны реку обнимает скалистый берег, а с другой стороны - мощная бетонная стена. В конце XIX века реку Янисйоки подняли выше ее русла в этот водоводный канал, а в прежнее русло сбрасывается только излишек воды. Река течет по каналу, а потом возвращается на прежний путь! На ГЭС установлены 5 гидроагрегатов, 4 из них работают до сих пор.

14:00 - Возвращение в Сортавала

Наш автобус привезет вас в центр города, где у вас будет немного времени для того, чтобы перекусить и отправиться на следующую экскурсию.

Ориентир: рыбный магазин Jarvikala

Сортавала, ул. Суворова, 1

15:00 - Водная прогулка по Ладожским шхерам на катере

На комфортабельном катере вы проплывете вдоль гряды «карельских фьордов» и увидите фантастические природные красоты Ладоги:

- остров Хавус и его высокий обрыв, названный Ястребиной скалой;
- остров Каарнетсаари;
- падающую скалу.

А также сделаете высадку на необитаемом острове Хонкасало. Самую высокую его вершину называли «крышей Ладоги», и с нее вы сможете окинуть взглядом всю невероятную панораму вокруг.





СКАНТУР

Ваш туроператор по России

8-800-555-64-63
scantour.ru



При неблагоприятных погодных условиях прогулка на катере может быть отменена.

17:00 - Возвращение с прогулки на катере

Внимание. Посадка на трансфер в Санкт-Петербург для вас предусмотрена в центре города Сортавала в 18:40–18:50. Место посадки: ул. Суворова, 1 Ориентир: рыбный магазин Jarvikala

18:45 - Отправление на автобусе в Санкт-Петербург

После самостоятельного знакомства с городом Сортавала вы отправитесь на комфортабельном автобусе в Санкт-Петербург. Место посадки вам заранее объявит сопровождающий вас гид.

21:00 - Техническая остановка в Приозерске

Ориентировочное время прибытия в Санкт-Петербург:

Первая остановка: 23:00 – ст. м. «Озерки»

Вторая остановка: 23:30 – ст. м. «Площадь Восстания»

Внимание! Туроператор оставляет за собой право вносить изменения в программу туристского продукта без уменьшения общего объема и качества услуг.

При покупке ж/д и авиабилетов настоятельно рекомендуем обратить внимание: время возвращения указано ориентировочное!

В стоимость тура входит

Услуги, включенные в тур

- Трансфер на комфортабельном автобусе (вместимость автобуса зависит от набора группы)
- Проживание в лучших отелях Петрозаводска в центре города и на берегу Онежского озера (зависит от выбранной категории отелей), 2 ночи
- Проживание в отеле выбранной категории в регионе г. Сортавала (1 ночь)
- Завтраки в отеле (кроме категории размещения «бюджет»)
- Остановка у рускеальских водопадов Ахвенкоски
- Посещение Мраморного каньона, Итальянского карьера, озера Светлое, заброшенного мраморного завода
- Посещение фирменного магазина при форелевом хозяйстве
- Посещение Александрo-Свирского монастыря

Билеты, включенные в тур

- Трансфер на «Метеоре» Петрозаводск – о. Кижы – Петрозаводск
- Экскурсия по острову Кижы с профессиональным местным гидом
- Экспедиция к лесным водопадам и месторождению граната
- Водная прогулка на катере по Ладожским шхерам
- Экскурсия по Александрo-Свирскому монастырю с местным гидом
- Экскурсия по Олонецкому музею карелов-ливвиков
- Входные билеты в Олонецкий музей
- Интерактивная программа в веселой деревне Киндасово
- Входные билеты в горный парк «Рускеала»
- Экскурсия «Мраморный каньон» по горному парку «Рускеала» с аттестованным местным гидом
- Экскурсия по Онежской набережной в Петрозаводске
- Трассовые экскурсии от профессионального гида на протяжении всего тура

Дополнительные возможности в туре

Оплачивается самостоятельно до начала тура

- Ж/д билеты: ретропоезд «Рускеала» – Сортавала
- При посещении особо охраняемых природных территорий Карелии, по постановлению Правительства, взимается обязательный платеж 100 руб. за посещение объектов:

Валаамский архипелаг — ссылка на оплату <https://vk.cc/cw64ja>

Белые мосты — ссылка на оплату <https://vk.cc/cw65qk>



Оплата производится самостоятельно до начала тура. За несоблюдение требований предусмотрена административная ответственность (ст. 8.39 КоАП РФ).

- При посещении особо охраняемых природных территорий Карелии, по постановлению Правительства, взимается обязательный платеж 200 руб. за посещение национального парка «Ладожские шхеры» (на основании статьи № 15 ФЗ № 33-ФЗ)

Оплата на сайте: <https://pay.parkladoga.ru/>

Оплачивается по желанию в момент бронирования тура

- **Для туров с отправлением 25.07** ОБЯЗАТЕЛЬНО оплачивается входной билет на фестиваль «Ruskeala Symphony» (БЕЗ ПРЕДОСТАВЛЕНИЯ ПОСАДОЧНОГО МЕСТА В ПАРТЕРЕ): 2000 р./взр., 1800 р./60+, 900 р./студ., 1100 р./школьники, дети до 6 лет – без доплат

Оплачивается по желанию на месте

- Комплексные обеды в туре: диапазон цен – 500–700 руб./чел.
- Экологическая тропа у водопадов Ахвенкоски: полный билет – 400 руб./чел.; дети до 7 лет – бесплатно; дети от 7 до 14 лет – 300 руб./чел., студенты (очн.) – 300 руб./чел.; пенсионеры – 300 руб./чел.
- Активные развлечения в горном парке «Рускеала»: по ценам парка

Обратите внимание! Рекомендуем брать с собой в дорогу **наличные деньги**. На объектах маршрута могут отсутствовать терминалы бесконтактной оплаты или интернет.

Скидки и льготы

Дети до 9 лет (включительно)	3 750 руб.
Дети от 10 до 16 лет (включительно)	2 400 руб.
Школьники от 17 лет	450 руб.
Студенты	450 руб.
Люди 60+ лет	900 руб.
Ветераны ВОВ, блокадники, инвалиды I группы	900 руб.

Условия предоставления:

- Наличие подтверждающих документов

Правила путешествия

- Автобус подается за 30 мин до отправления. В наших автобусах свободная рассадка, и если вы хотите занять определенное место, рекомендуем приходить к началу посадки.
- В наших турах будет комфортно и интересно детям от 5 лет. Чтобы путешествие прошло безопасно и легко, возьмите привычный для ребенка бустер с собой.
- В туре гид предложит вам меню комплексного обеда. Его можно будет заказать и оплатить в автобусе. Либо самостоятельно исследовать местную кухню в понравившихся кафе или ресторанах.
- Наши туры начинаются в Санкт-Петербурге, Петрозаводске, Сортавала и в Кеми. Обращаем ваше внимание, что вы самостоятельно добираетесь до точки начала тура. Позаботьтесь о соответствующих билетах заранее. Во многих турах у вас есть уникальная возможность совершить поездку на «Рускеальском экспрессе». Приобретать билет на ретропоезд или нет – остается на ваше усмотрение.
- С 18:00 до 22:00 ч. накануне выезда мы пришлем вам СМС с номером автобуса и номером телефона гида. Телефон гида доступен с момента подачи автобуса. Любые вопросы по путешествию до начала тура помогут решить наши менеджеры.
- Путешествие детей без сопровождения родителя или законного представителя запрещено. В соответствии с законом о перевозке детей, один взрослый может сопровождать не более 7 несовершеннолетних детей.

Даты выездов

- 13 июля 2024
- 17 июля 2024
- 20 июля 2024
- 22 июля 2024
- 24 июля 2024
- 26 июля 2024
- 28 июля 2024
- 30 июля 2024
- 01 августа 2024
- 03 августа 2024
- 16 июля 2024
- 19 июля 2024
- 21 июля 2024
- 23 июля 2024
- 25 июля 2024
- 27 июля 2024
- 29 июля 2024
- 31 июля 2024
- 02 августа 2024
- 04 августа 2024



СКАНТУР

Ваш туроператор по России

8-800-555-64-63

scantour.ru

- 05 августа 2024
- 07 августа 2024
- 09 августа 2024
- 11 августа 2024
- 13 августа 2024
- 15 августа 2024
- 17 августа 2024
- 19 августа 2024
- 21 августа 2024
- 23 августа 2024
- 25 августа 2024
- 27 августа 2024
- 29 августа 2024
- 31 августа 2024
- 03 сентября 2024
- 05 сентября 2024
- 08 сентября 2024
- 11 сентября 2024
- 13 сентября 2024
- 17 сентября 2024
- 19 сентября 2024
- 22 сентября 2024
- 25 сентября 2024
- 27 сентября 2024
- 01 октября 2024
- 04 октября 2024
- 09 октября 2024
- 13 октября 2024
- 06 августа 2024
- 08 августа 2024
- 10 августа 2024
- 12 августа 2024
- 14 августа 2024
- 16 августа 2024
- 18 августа 2024
- 20 августа 2024
- 22 августа 2024
- 24 августа 2024
- 26 августа 2024
- 28 августа 2024
- 30 августа 2024
- 01 сентября 2024
- 04 сентября 2024
- 06 сентября 2024
- 10 сентября 2024
- 12 сентября 2024
- 15 сентября 2024
- 18 сентября 2024
- 20 сентября 2024
- 24 сентября 2024
- 26 сентября 2024
- 29 сентября 2024
- 02 октября 2024
- 06 октября 2024
- 11 октября 2024