

Знакомство с Карелией за 2 дня. Рускеала и Петрозаводск



Краткое описание

Нет лучшего способа перезагрузиться и отдохнуть, чем небольшое, но очень насыщенное путешествие! За два дня вы сможете оценить всю многогранность Карелии. Вас ждет настоящий природный дзен – будем гулять по экотропам, смотреть на водопады и древние скалы, дышать чистым воздухом, пропитанным ароматом хвойных деревьев.

Вы погрузитесь в богатую историю и культуру карельской земли – увидите древние монастыри и крепости, познакомитесь со столицей республики Петрозаводском и оцените уютную атмосферу Сортавала. А еще вы сможете как следует развлечься – подружитесь с северными оленями и задорными ездовыми собаками и попробуете разные активности в горном парке «Рускеала»!

Почему именно этот тур?

- Тур включает топ-10 главных природных и культурных достопримечательностей Карелии
- Все основные экскурсии включены в тур. Вам осталось только получать удовольствие от путешествия
- Погладите дружелюбных хаски и северных оленей
- Большой выбор отелей, включая отели 4* на берегу озера
- Тур подходит для семей с детьми

Увлекательное и насыщенное путешествие по Карелии вокруг Ладожского озера за два дня

Карта маршрута



1-й день: Санкт-Петербург – Приозерск. Крепость Корела – Сортавала – водопады Ахинкоски – горный парк «Рускеала» – Петрозаводск

2-й день: Петрозаводск. Онежская набережная – водопад и заповедник «Кивач» – этнокультурный комплекс ТалвиУкко – питомник хаски – ферма северных оленей – Александро-Свирский монастырь – Санкт-Петербург

Место сбора

Санкт-Петербург, м. «Пл. Восстания», Лиговский просп., 10

Ориентир: гостиница «Октябрьская», парковка вдоль тротуара от книжного магазина «Буквоед» до конца здания ([схема](#))

Санкт-Петербург, м. «Озерки», Выборгское шоссе, остановка общественного транспорта

Ориентир: супермаркет «Окей» ([схема](#))

Программа тура

1 ДЕНЬ

06:15 - Подача автобуса к ст. м. «Площадь Восстания»

Место посадки: СПб., ст. м. «Площадь Восстания», Лиговский просп., 10

Ориентир: книжный магазин «Буквоед»

06:30 - Отправление автобуса от ст. м. «Площадь Восстания»

06:55 - Подача автобуса к ст. м. «Озерки»

При выборе этого места посадки сообщите это менеджеру при покупке тура!

Место посадки: СПб., ст. м. «Озерки», Выборгское шоссе, остановка общественного транспорта.

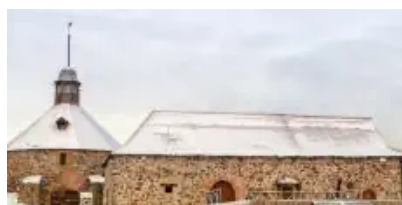
Ориентир: супермаркет «Окей».

07:00 - Отправление автобуса от ст. м. «Озерки»

09:00 - Крепость Корела. Внешний осмотр

Приозерск – город-форпост. Испокон веков он находился в центре противостояния за земли между Ладогой и Балтикой. Город населяли новгородцы, шведы, финны, русские, что отразилось на его названии: Корела – Кексгольм – Какисалми – Приозерск. Неудивительно, что это стратегическое место охранялось крепостью – сначала из дерева, затем из камня.

Каменная крепость Корела – главная достопримечательность Приозерска. Мы предлагаем познакомиться с ней и послушать увлекательную экскурсию об истории Карельского перешейка.



С 12:00 - 17:00 вас ждет программа:

Город Сортавала. Автобусная трассовая экскурсия

Город **Сортавала** расположен на берегу Ладогои, в самом центре **Ладожских шхер**, поэтому отсюда можно увидеть живописный ландшафт. На подъезде к городу, а также пока автобус будет проезжать по городским улицам, наш гид проведет обзорную экскурсию и расскажет вам об истории этих краев и о достопримечательностях Сортавала, которые стоит посетить.

Сортавала долгое время принадлежал Финляндии, что отразилось на облике города. Влияние финской культуры чувствуется прежде всего в архитектуре. Например, к финским постройкам относится здание Национального акционерного **банка - дом Леандера**.

Обед

Мы остановимся на обед, чтобы набраться сил для предстоящей прогулки по горному парку «Рускеала». Комплексные обеды не входят в стоимость тура и оплачиваются на месте по желанию.

На обед мы остановимся в одном из кафе города, где предлагаются комплексные обеды. Диапазон цен - 800-950 руб.

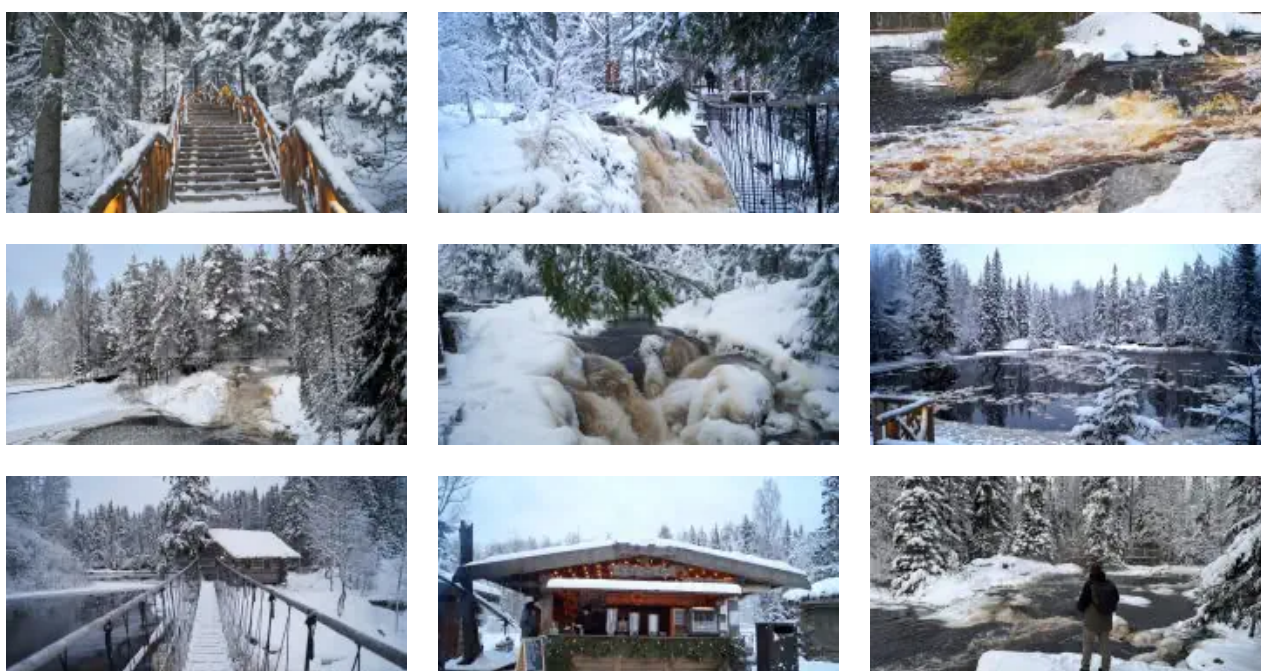
Рускеальские водопады Ахинкоски

Водопады Ахинкоски – небольшие, но живописные каскады на лесной реке Тохмайоки – привлекли в свое время многих кинорежиссеров: здесь проходили съемки знаменитых кинофильмов «А зори здесь тихие...» и «Темный мир».

Экологический маршрут, который вьется вокруг водопадов, приглашает любителей природы на прогулку на свежем воздухе, чтобы познакомиться с окружающим ландшафтом поближе и найти сказочных персонажей на **«Аллее сказок»**.

Подвесные мостики, протянутые прямо над водопадами, завершают маршрут и позволяют сделать самые потрясающие кадры.

Вход на экотропу оплачивается дополнительно по желанию.



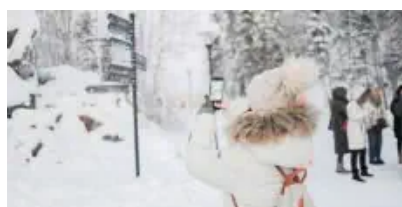
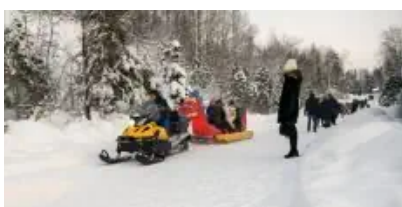
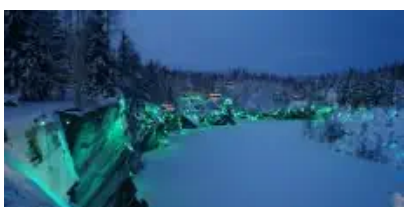
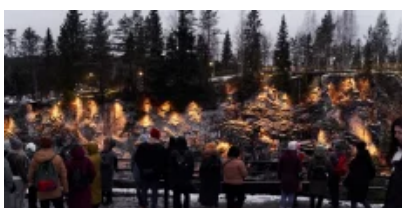
Горный парк «Рускеала». Экскурсия и свободное время

Горный парк «Рускеала» – главная круглогодичная достопримечательность Карелии. Территория горного парка огромна. Центром интереса является **Мраморный каньон** – большое, вытянутое с юга на север озеро с кристально чистой водой и отвесными берегами, состоящими из настоящего мрамора. Именно здесь когда-то добывали этот декоративный камень для отделки архитектурных шедевров Санкт-Петербурга. А благодаря темнеющим хвойным деревьям, снежному убранству и **цветной подсветке** на скалах пейзаж получается действительно сказочным!

Художественная подсветка в Мраморном каньоне включается в период холодного времени года, ориентировочно с ноября по март. Время включения подсветки зависит от времени наступления темноты.

Ваше посещение парка начнется с экскурсии с лицензированным местным гидом. Вам не только расскажут историю этого места, но и предоставят полную информацию о том, чем можно заняться в парке в свободное время после экскурсии. Вот самые интересные варианты, как можно провести время в «Рускеале»:

- **Прогуляться по дорожкам вокруг Мраморного каньона.** Их здесь километры. В холодное время года каждый уголок природы наполнен зимним таинством. Если отойти от экскурсионного маршрута, можно наткнуться на атмосферные и красивые места: **Монферраново озеро, Итальянский карьер и сад камней, Светлое озеро** с дикими тропинками, **зброшенный мраморный завод**, мраморные утесы, обзорные площадки, гроты и штольни.
- **Попробовать активные развлечения в горном парке.** Круглый год работает троллейная трасса над Мраморным каньоном, самая длинная на Северо-Западе. Почти 400 метров адреналинового полета на высоте 30 метров.
- **Отправиться на экскурсию «Подземный космос» по пещерам «Рускеалы» к подземному озеру.** Этот уникальный экскурсионный маршрут открыли в 2017 году. В течение часа под присмотром гида вас проведут по расчищенным штольням, покажут мраморные пещеры, колонный зал и подземное озеро. Всё пространство пещер оформлено разноцветной динамической подсветкой, часть которой смонтирована под водой. Благодаря ей и музыкальному сопровождению посетители получают невероятные визуальные впечатления.
- **Посетить сувенирные ряды и уютные кафе.** Можно устроить перекус в одном из трех кафе парка, прогуляться вдоль сувенирных рядов, где продаются работы карельских мастеров из дерева, льна и камня.



Выезд из горного парка в Петрозаводск

Ориентировочное время прибытия в г. Петрозаводск: 21:00 - 22:00

Расселение по отелям

Обратите внимание, что прибытие в Петрозаводск запланировано на поздний вечер. Вы можете заранее взять с собой перекус на ужин, чтобы не выезжать из отеля и отдохнуть.

Если вы хотите поужинать в городе, то предупреждаем, что после 22:00 в городе работают не все кафе и рестораны. Мы можем вам посоветовать ресторан «Ягель» (до 02:00), «Большой» (до 00:00 (пт-сб: до 02:00)) или кафе «The Кухня» (до 00:00 (пт-сб: до 02:00)).

2 ДЕНЬ

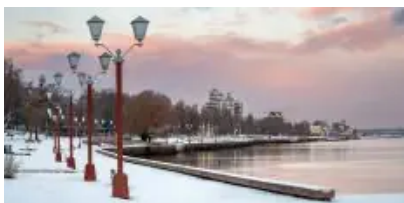
08:00 - Завтрак в отеле. Освобождение номеров. Сбор групп по отелям

Завтрак предоставляется во всех отелях, кроме отелей категории «бюджет».

09:00 - Петрозаводск. Экскурсия по набережной Онеги

Петрозаводск – славный город, который разросся из заложенного Петром Великим оружейного завода. Визитная карточка города – **Онежская набережная**, которая достойна места в ряду музеев современного искусства благодаря подаркам городов-побратимов. Подарки – скульптурные композиции, которые поражают своим разнообразием.

Здесь вы увидите Дерево желаний, которое, по словам туристов, действительно помогает в исполнении желаний, – попробуйте загадать и вы, ведь с наступлением праздников чудеса случаются! Особым очарованием выделяется ротонда, с которой открывается великолепный вид. Утренняя прогулка с видом на Онежское озеро подарит заряд бодрости для дальнейшей экскурсии.



11:00 - Посещение заповедника «Кивач» и одноименного водопада

Водопад Кивач – второй по величине равнинный водопад Европы. Расположен **на реке Суне** в центральной части Карелии. Вокруг него находится одноименный **природный заповедник**. Водопад Кивач невероятно красив и величественен в любое время года и даже не думает замерзнуть на зиму! Сжатые базальтовыми скалами воды реки Суны с восьмиметровой высоты тяжелым потоком обрушиваются вниз, образуя мощный, в клочьях пены, водоворот и создавая впечатляющий шум.

На территории заповедника находится небольшой **музей природы**, в котором представлены две экспозиции: растительный мир и животный. В рамках выставки вы увидите фотографии водопада в разные годы, познакомитесь с историей заповедника и представителями местной флоры и фауны.

13:00 - Питомник хаски и этнокультурный комплекс карельского Деда Мороза ТалвиУкко в деревне Чална

Питомник хаски. Вас ожидает самый большой в России питомник ездовых собак. Профессиональный каюр познакомит вас и обязательно поможет подружиться с сибирскими и аляскинскими хаски. Также можно сфотографироваться с белоснежным самоедом и большим аляскинским маламутом, попробовать себя в дог-трекинге и понаблюдать за жизнью целой деревни беговых собак. Море позитива и яркие фотографии на память вам гарантированы!

В трапезной вам предложат сытный и горячий **комплексный обед**. Оплачивается на месте по желанию.

Особая гордость ТалвиУкко - северные олени. Вы полюбуетесь красотой и грацией взрослых оленей и подрастающих оленят. Здесь, в Чудесном лесу, дружно живут сразу несколько видов северных оленей.

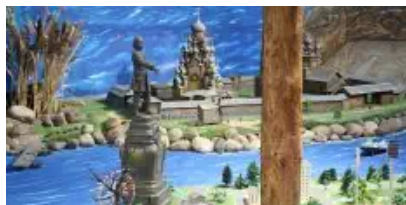
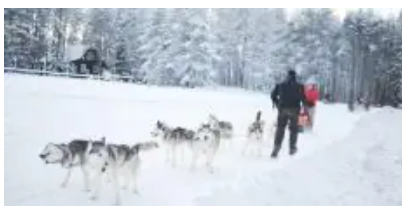
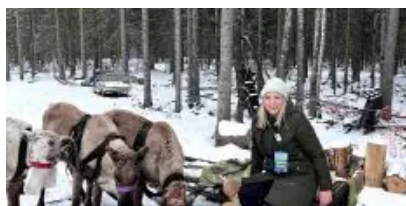
Подворье ТалвиУкко. На территории мини-фермы находятся уютные домики и вольеры для домашних и диких животных: индюшки, утята и гуси спуют по подворью и купаются в здешнем пруду. Непременно пообщайтесь с лошадками пони, загляните к забавному еноту, полюбуйтесь настоящей норкой и ручными белками.

По соседству с подворьем расположилась самая настоящая **саамская деревня** – образец национальных традиций Крайнего Севера, позволяющий увидеть, как жили древние саамы. Вы прогуляетесь по маленькому кочевому поселку между точных копий яранг и чумов, которые северные народы до сих пор ставят в кочевках с оленьими стадами, и погрееетесь у домашнего очага в гостях у саамской семьи. Не упустите возможность сфотографироваться на память в традиционном костюме северных народов!

Фотозона «Арктика» в саамской деревне в сочетании с холодным сезоном обеспечит вам погружение в величие Крайнего Севера: снег, моржи, тюлени и белые медведи! Обязательно удивите ваших друзей фотографиями, сделанными в «Арктике»!

Дворец карельской **Снегурочки Лумикки** и резиденция карельского **Деда Мороза ТалвиУкко** встретят вас атмосферой волшебства и зимней сказки и поведают удивительные легенды народов Севера!

Гранд-макет «Карелия» – уникальная экспозиция, позволяющая в одном месте увидеть в миниатюре все основные достопримечательности северного края, воспроизведенные с удивительной точностью. Создается ощущение, будто смотришь на всю Карелию с высоты птичьего полета.



Посещение резиденции ТалвиУкко, дворца Лумикки и подворья домашних животных оплачивается на месте по желанию.

15:30 - Отправление из туркомплекса деревни Чална на автобусе

18:00 - Посещение Свято-Троицкого Александра Свирского мужского монастыря

В вечерних сумерках проступают белокаменные очертания одного из самых грандиозных монастырских архитектурных комплексов страны. Это святое место являлось центром распространения русской культуры на северные земли карелов и вепсов. Обитель была основана в XVI веке на месте явления Святой Троицы преподобному Александру Свирскому. Гармоничные пропорции и ухоженная территория напоминают о том, что монастырь возводился «по образу града Божьего на земле».

Зимний монастырь прекрасен, в окружении сугробов его молочно-белые стены выглядят сказочно. Посетить его будет интересно и с религиозной, и с архитектурной, и с исторической точки зрения.

20:30 - Техническая остановка по дороге в Санкт-Петербург

Ориентировочное время прибытия в Санкт-Петербург:

Первая остановка: 23:00 – ст. м. «Ул. Дыбенко»

Конечная остановка: 23:30 – ст. м. «Площадь Восстания»

Внимание! Туроператор оставляет за собой право вносить изменения в программу туристского продукта без уменьшения общего объема и качества услуг.

При покупке ж/д и авиабилетов настоятельно рекомендуем обратить внимание: время возвращения указано ориентировочное!

Включено в стоимость

Услуги, включенные в тур

- Трансфер на комфортном автобусе (емкость автобуса зависит от набора группы)
- Проживание в лучших отелях Петрозаводска в центре города и на берегу Онежского озера (зависит от выбранной категории отелей), 1 ночь
- Завтрак в отеле (кроме категории «бюджет»)
- Свободное посещение Александро-Свирского Монастыря
- Посещение самого крупного равнинного водопада Кивач
- После экскурсии по Мраморному каньону – свободное время
- Посещение Мраморного каньона, Итальянского карьера, озера Светлое, заброшенного мраморного завода
- Остановка у Рускеальских водопадов Ахинкоски
- Посещение мест съемок фильмов «А зори здесь тихие», «Темный мир»
- Внешний осмотр крепости Корела

Билеты, включенные в тур

- Трассовые экскурсии от профессионального гида на протяжении всего тура
- Входные билеты в горный парк «Рускеала»
- Экскурсия «Мраморный каньон» по горному парку «Рускеала» с аттестованным местным гидом
- Входные билеты в парк «Вотчина Талви Укко» и экскурсия «Северная сага», включающая

посещение питомника хаски с местным каюром, осмотр фермы северных оленей, саамской деревни, гранд-макета «Карелия»

- Входные билеты в заповедник «Кивач» и музей природы
- Экскурсия по Онежской набережной в Петрозаводске

Дополнительные возможности

Оплачивается самостоятельно до начала тура

- Доплат нет

Оплачивается по желанию в момент бронирования тура

- Доплат нет

Оплачивается по желанию на месте

- Обед в диапазоне цен 800-950 руб/чел
- Активные развлечения в горном парке «Рускеала»: по ценам парка
- Экологическая тропа у водопадов Ахинкоски: полный билет – 500 руб./чел.; дети до 7 лет – бесплатно; дети от 7 до 14 лет – 400 руб./чел., студенты (очн.) – 400 руб./чел.; пенсионеры – 400 руб./чел.
- Услуги на территории комплекса ТалвиУкко: по ценам комплекса

Обратите внимание! Рекомендуем брать с собой в дорогу **наличные деньги**. На объектах маршрута могут отсутствовать терминалы бесконтактной оплаты или интернет.

Скидки и льготы

Дети до 7 лет	850 руб.
Школьники	500 руб.
Студенты	450 руб.
Люди 60+ лет	350 руб.
Ветераны ВОВ, блокадники, инвалиды I группы	350 руб.

Условия предоставления:

Для предоставления льготы необходимо взять подтверждающие документы в тур:

1. Дети до 7-ми лет: по предъявлении свидетельства о рождении РФ
2. Школьники до 16 лет: по предъявлении свидетельства о рождении или паспорта РФ
3. Школьники от 16 лет и старше: по предъявлении справки об обучении в школе (только для РФ)
4. Студенты: по предъявлении студенческого билета очной формы (независимо от гражданства) учебных заведений РФ
5. Лица 60 лет и старше: по предъявлении паспорта гражданина РФ
6. Пенсионеры: по предъявлении пенсионного удостоверения РФ
7. Инвалиды I группы: по предъявлении справки МСЭ («Розовая справка»)
8. Ветераны ВОВ, блокадники: по предъявлении удостоверения

При отсутствии документов тур на туриста пересчитывается по полной стоимости.

Правила путешествия

- Автобус подается за 30 мин до отправления. В наших автобусах свободная рассадка, и если вы хотите занять определенное место, рекомендуем приходить к началу посадки.
- В наших турах будет комфортно и интересно детям от 5 лет. Чтобы путешествие прошло безопасно и легко, возьмите привычный для ребенка бустер с собой.
- В туре гид предложит вам меню комплексного обеда. Его можно будет заказать и оплатить в автобусе. Либо самостоятельно исследовать местную кухню в понравившихся кафе или ресторанах.
- Наши туры начинаются в Санкт-Петербурге, Петрозаводске, Сортавала и в Кеми. Обращаем ваше внимание, что вы самостоятельно добираетесь до точки начала тура. Позаботьтесь о соответствующих билетах заранее. Во многих турах у вас есть уникальная возможность совершить поездку на «Рускеальском экспрессе». Приобретать билет на ретропоезд или нет – остается на ваше усмотрение.
- С 18:00 до 22:00 ч. накануне выезда мы пришлем вам СМС с номером автобуса и номером телефона гида. Телефон гида доступен с момента подачи автобуса. Любые вопросы по путешествию до начала тура помогут решить наши менеджеры.
- Путешествие детей без сопровождения родителя или законного представителя запрещено. В соответствии с законом о перевозке детей один взрослый может сопровождать не более 7 несовершеннолетних детей.