

Гран-тур. 10 чудес Карелии



Краткое описание тура

Этот тур максимально полно познакомит вас с краем тысячи озер за небольшой период времени. За два дня вы сможете увидеть десять самых популярных достопримечательностей Карелии. Двухдневное путешествие удобно для проведения выходных, которые запомнятся надолго.

Почему именно этот тур?

- Тур включает 10 главных природных и культурных достопримечательностей Карелии.
- Все основные экскурсии включены в тур. Вам осталось только получать удовольствие от путешествия.
- Погладите дружелюбных хаски и северных оленей.
- Большой выбор отелей, включая отели 4* на берегу Онежского озера.

2 дня вокруг Ладожского озера. 10 популярных мест Карелии. 100% вдохновения и впечатлений!

Тур получил награды



Знак качества «Сделано в Карелии», подтверждающий этнографическую ценность и соответствие стандартам качества

Карта маршрута



1-й день: Санкт-Петербург – Александро-Свирский монастырь – этно-культурный комплекс Талви Укко – питомник хаски и ферма оленей – водопад и заповедник «Кивач» – Петрозаводск

2-й день: Петрозаводск. Онежская набережная – залив Кивьявалахти – водопады Ахвенкоски – горный парк «Рускеала» – город Sortавала – магазин форелевого хозяйства – Приозерск. Крепость Корела – Санкт-Петербург

Место сбора

Санкт-Петербург, м. «Пл. Восстания», Лиговский просп., 10

Ориентир: гостиница «Октябрьская», парковка вдоль тротуара от книжного магазина «Буквоед» до конца здания ([схема](#))

Санкт-Петербург, м. «Улица Дыбенко»

Ориентир: остановка общественного транспорта на ул. Большевиков, 21 ([схема](#))

Программа тура

Событие в туре:

26-27 июля – Музыкальный фестиваль «Рускеала Simphony» (для выезда 26.07 обязательна доплата за посещение фестиваля). Экскурсии по горному парку 27.07 проводиться не будут.

1 ДЕНЬ

06:15 - Подача автобуса к ст. м. «Площадь Восстания»

Место посадки: СПб., ст. м. «Площадь Восстания», Лиговский просп., 10.

Ориентир: гостиница «Октябрьская», парковка вдоль тротуара от книжного магазина «Буквоед» до конца здания.

06:30 - Отправление автобуса от ст. м. «Площадь Восстания»

06:55 - Отправление автобуса от ст. м. «Улица Дыбенко»

Место посадки: ст. м. «Улица Дыбенко», просп. Большевиков, 21

Ориентир: остановка общественного транспорта

11:00 - Посещение одного из самых впечатляющих монастырей нашего региона

Свято-Троицкий Александро-Свирский монастырь – это центр распространения русской культуры на северные земли карелов и вепсов. Обитель была основана в XVI веке на месте явления Святой Троицы преподобному Александру Свирскому. Гармоничные пропорции и ухоженная территория напоминают о том, что монастырь возводился по «образу града Божьего на земле». На рубеже XVIII–XIX веков монастырь называли Северной Лаврой.

Обитель расположена в живописном месте на высоком берегу Рощинского озера, в 6 километрах от реки Свирь. Белокаменные стены монастырского архитектурного комплекса впечатляют с первого взгляда. Большая часть строений хорошо сохранилась, демонстрируя высокое искусство зодчих, строивших их.

Вы можете прогуляться по территории монастыря, которая в любое время года раскрывается в своей первозданной красоте. Белые стены и величественные купола, особенная тишина и красота природы – это место приносит в душу покой и умиротворение.



14:30 - Прибытие в Чалну. Время на обед

Вам предложат вкусный и горячий комплексный обед, который придется как нельзя кстати после прогулок на свежем воздухе.

Обед оплачивается на месте по желанию, диапазон цен – 500–700 руб.

15:30 - Экскурсия по питомнику и оленьей ферме. Свободное время

Добро пожаловать в питомник ездовых собак! Профессиональный каюр познакомит вас и обязательно поможет подружиться с сибирскими и аляскинскими хаски. Также можно сфотографироваться с белоснежным самоедом и большим аляскинским маламутом и понаблюдать за жизнью целой деревни беговых собак.

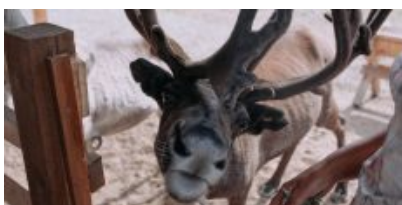
Здесь же, в Чудесном лесу, дружно живут сразу несколько видов северных оленей. Вы полюбуетесь красотой и грацией взрослых оленей и, если повезет, подрастающих оленят.

В теплое время года ТалвиУкко дома не застать, зато можно заглянуть в гости во дворец карельской Снегурочки – Лумикки, а после оказаться на территории мини-фермы, где

находятся уютные домики и вольеры для домашних и диких животных: индюшки, утята и гуси снуют по подворью и купаются в здешнем пруду. Непременно пообщайтесь с пони, загляните к забавному еноту, полюбуйтесь настоящей норкой и ручными белками.

По соседству с подворьем расположилась самая настоящая саамская деревня – образец национальных традиций Крайнего Севера, позволяющий увидеть, как жили древние саамы. Вы окажетесь прямо в небольшом кочевом поселке между точных копий яранг и чумов и погрееетесь у домашнего очага в гостях у саамской семьи. Не упустите возможность сфотографироваться на память в традиционном костюме северных народов!

Здесь же находится еще один впечатляющий объект – гранд-макет «Карелия». Это возможность в одном месте увидеть в миниатюре все основные достопримечательности северного края, воспроизведенные с удивительной точностью. Создается ощущение, будто смотришь на всю Карелию с высоты птичьего полета!



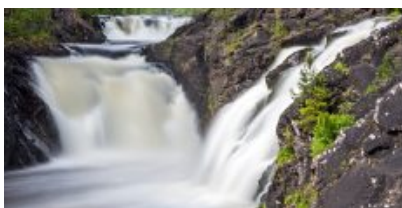
18:00 - Посещение заповедника «Кивач» и одноименного водопада

Водопад Кивач расположен на реке Суна в центральной части Карелии. Вокруг него находится одноименный природный заповедник.

Второй по высоте равнинный водопад Европы Кивач невероятно красив и величественен в любое время года: воды реки Суны в объятиях базальтовых скал падают с восьмиметровой высоты, создавая впечатляющий шум. Полюбоваться на каскады водопада вы сможете со специально обустроенных смотровых площадок.

На территории заповедника находится небольшой музей природы, в котором представлены две экспозиции: растительный мир и животный. В рамках выставки вы увидите фотографии

водопада в разные годы, познакомитесь с историей заповедника и представителями местной флоры и фауны.



20:00 - Переезд в Петрозаводск, расселение по отелям. Свободное время

Петрозаводск – это главный город в Карелии, который основал еще Петр Первый! Современная застройка соседствует здесь со старинными зданиями, скульптурами и музеями.

Обязательно прогуляйтесь по площади Ленина и дойдите до площади Кирова – тут не только расположены интересные здания, но и постоянно проводятся концерты, фестивали и зрелищные постановки.

Онежская набережная – визитная карточка города! На ней раскинулся своеобразный музей под открытым небом, экспонаты которого – оригинальные арт-объекты, подаренные столице Карелии городами-побратимами.



2 ДЕНЬ

07:30 - Завтрак в отеле

В зависимости от отеля вам предложат континентальный завтрак или шведский стол.

Внимание! В отелях категории «бюджет» завтраки не входят в стоимость.

08:30 - Сбор групп по отелям

После вкусного завтрака и выселения из номеров группа собирается в автобусе. Далее вас ждет небольшая обзорная экскурсия по городу.

09:00 - Петрозаводск. Экскурсия по набережной Онеги

Петрозаводск – гостеприимный северный город, который разросся из заложенного Петром Великим оружейного завода. Визитная карточка Петрозаводска – Онежская набережная, участок протяженностью почти полтора километра, вымощенный каменными плитами из карельского гранита. Это место притяжения для жителей и гостей города, где проходят все праздники и значимые события.

Набережная – это настоящий музей под открытым небом с выставкой скульптур, подаренных художниками из городов-побратимов.

Здесь вы увидите и знаменитых рыбаков из Миннесоты, которые уже стали символом города, и «Тюбингенское панно» из Германии, и ротонду, в которой получают особенно красивые фотографии, и, конечно, Дерево желаний, которое, по словам туристов, действительно помогает исполнить мечты – осталось только прошептать их в специальное ухо.



12:30 - Проезд через самое красивое место Приладожья - «пестрый» залив Кирьявалахти

Кирьявалахти, самый северный залив Ладоги, очень похож на норвежский фьорд. В погожий день его поверхность искрится в лучах солнца, отсюда и название – «искристый, пестрый залив».



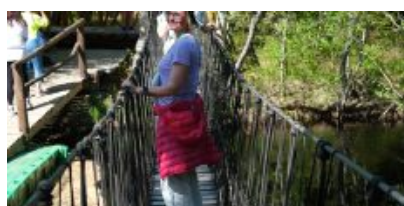
13:30 - Водопады Ахвенкоски на реке Тохмайоки

Край тысячи озер и рек известен также своими невысокими, но стремительными водопадами. Среди них заслуживают отдельного внимания каскады бурной лесной реки Тохмайоки, также именуемые Рускеальскими водопадами, которые не замерзают даже в самое холодное время года! Пейзажная идиллия этой местности привлекала кинорежиссеров и была запечатлена в сценах военной драмы «А зори здесь тихие...» и фэнтези «Темный мир».

Самые головокружительные фотокадры и незабываемые впечатления ждут вас на «Аллее сказок». Это специальный маршрут по подвесным веревочным мостам, протянутым прямо над водопадами.

Вы можете прогуляться по навесным мостам, сделать красочные фотографии и постараться найти всех героев сказок и эпосов: в тени леса тут и там прячутся деревянные фигуры мифических существ – это всё обитатели экотропы «Аллея сказок».

Вход на экотропу оплачивается дополнительно по желанию.





14:30 - Посещение горного парка «Рускеала» и Мраморного каньона

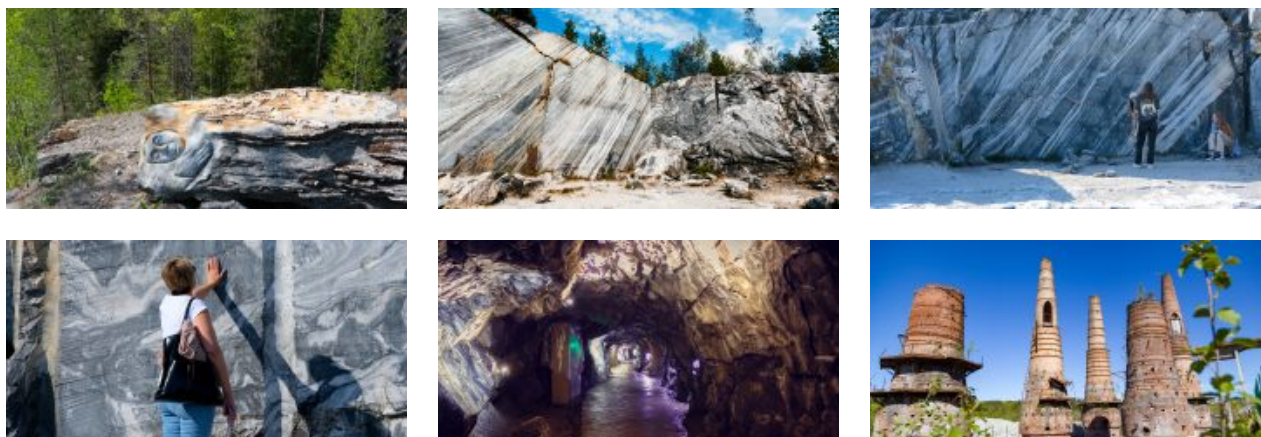
Горный парк «Рускеала» – одна из главных достопримечательностей Карелии, поражающая своей красотой в любое время года. Представьте огромный парк с причудливым рельефом, вечнозелеными лесами, тропинками и необычными локациями, а в самом сердце его визитная карточка – Мраморный каньон. Это большое, вытянутое озеро с отвесными берегами из настоящего мрамора, которые отражаются в кристально чистой воде.

Раньше здесь добывали этот декоративный камень для отделки архитектурных шедевров Санкт-Петербурга. Облицовка Исаакиевского собора, полы Казанского собора, подоконники музея Эрмитаж, мемориал Брестской крепости, павильоны московской ВДНХ – везде был использован прекрасный рускеальский мрамор.

«Рускеала» прекрасна в любое время года, поэтому возвращаться сюда можно снова и снова, открывая для себя новые особенности этого удивительного места. Обязательно прогуляйтесь по тропинкам вокруг Мраморного каньона: если отклониться от основного экскурсионного маршрута, то перед вами предстанут Монферраново озеро, Итальянский карьер и сад камней, Светлое озеро, заброшенный мраморный завод, мраморные утесы, обзорные площадки, гроты и штольни.

После долгой прогулки можно устроить перекус в одном из кафе парка, прогуляться вдоль сувенирных рядов, где продаются работы карельских мастеров из дерева, льна и камня.





17:00 - Выезд из горного парка «Рускеала» на ретропоезде

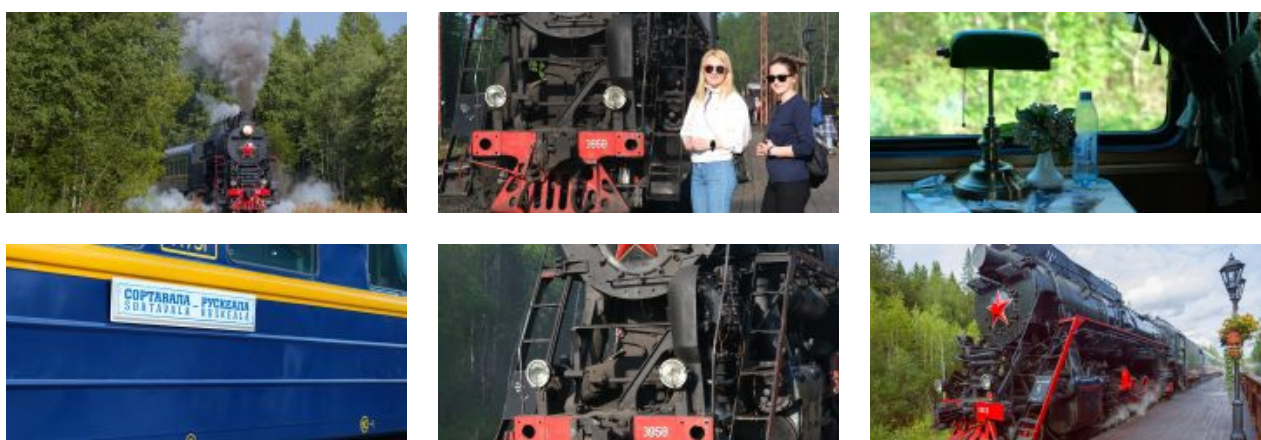
Для желающих окунуться в дух исторического путешествия мы подготовили возможность отправиться в город Сортавала под стук колес на поезде со старинными интерьерами с настоящим паровозом.

Интерьеры ретропоезда «Рускеальский экспресс» оформлены в стиле «Николаевского экспресса»: в отделке, светильниках, обоях и мебели воссоздана атмосфера старинных вагонов и даже проводники носят стилизованную форму.

Антураж позволит вам насладиться атмосферой эпохи императорской России, прикоснуться к истории и сделать необычные фотографии.

В высокий сезон билеты на ретропоезд желательно приобретать заблаговременно, так как их быстро раскупают.

Билеты на ретропоезд не включены в стоимость тура и приобретаются по желанию в кассах / на сайте РЖД до начала тура.





17:30 - Отправление из парка «Рускеала» на автобусе

18:30 - Прибытие автобуса в город Сортавала

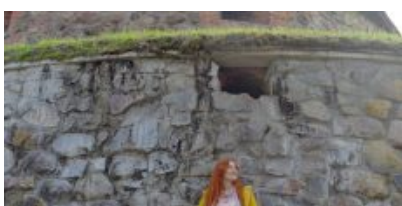
В городе Сортавала мы проедем по центральным улицам и вы увидите такие достопримечательности, как **дом Леандера, памятник Рунопевцу, храм Николая Чудотворца**. Этими местами славится город. Наш гид расскажет самые интересные факты об этих памятниках.

Фирменный магазин форелевого хозяйства

Мы сделаем остановку у фирменного магазина форелевого хозяйства с еще одной достопримечательностью Карелии – рыбой и дарами леса. Здесь в продаже копченая и соленая форель из Ладожского озера, а также различные варенья и соленья местных фирменных хозяйств. Прекрасный вариант сувенира из Карелии для родных и близких.

21:00 - Остановка у крепости Корела

Каменная крепость в городе Приозерске играла значительную роль в истории Карельского перешейка и имеет очень непростую судьбу. Мы сделаем небольшую остановку для ее внешнего осмотра.





Внимание! Остановка у крепости Корела может осуществляться только в светлое время суток и может быть отменена из-за ситуации на дороге.

Ориентировочное время прибытия в Санкт-Петербург:

Первая остановка: 23:30 – ст. м. «Озерки»

Конечная остановка: 00:00 – ст. м. «Площадь Восстания»

Внимание! Туроператор оставляет за собой право вносить изменения в программу туристского продукта без уменьшения общего объема и качества услуг.

При покупке ж/д и авиабилетов настоятельно рекомендуем обратить внимание: время возвращения указано ориентировочное!

В стоимость тура входит

Услуги, включенные в тур

- Трансфер на комфортабельном автобусе (вместимость автобуса зависит от набора группы)
- Проживание в лучших отелях Петрозаводска в центре города и на берегу Онежского озера (зависит от выбранной категории отелей), 1 ночь
- Завтрак в отеле (кроме категории «бюджет»)
- Свободное посещение Александрo-Свирского монастыря
- Посещение самого крупного равнинного водопада Кивач
- Живописная дорога до горного парка «Рускеала». Осмотр «пестрого» залива Кирьявалахти (остановка в зависимости от дорожной ситуации)
- После экскурсии по Мраморному каньону – свободное время
- Посещение Мраморного каньона, Итальянского карьера, озера Светлое, заброшенного мраморного завода
- Остановка у рускеальских водопадов Ахвенкоски
- Посещение мест съемок фильмов «А зори здесь тихие», «Темный мир»
- Посещение фирменного форелевого магазина

- При наличии времени – внешний осмотр крепости Корела (может быть отменен в связи с дорожной ситуацией)

Билеты, включенные в тур

- Трассовые экскурсии от профессионального гида на протяжении всего тура
- Входные билеты в горный парк «Рускеала»
- Экскурсия «Мраморный каньон» по горному парку «Рускеала» с аттестованным местным гидом
- Входные билеты в парк «Вотчина ТалвиУкко» и экскурсия «Северная сага», включающая посещение питомника хаски с местным каюром, осмотр фермы северных оленей, саамской деревни, подворья с домашними животными, гранд-макета «Карелия»
- Входные билеты в заповедник «Кивач» и Музей природы
- Экскурсия по Онежской набережной в Петрозаводске

Дополнительные возможности в туре

Оплачивается самостоятельно до начала тура

- «Ретропоезд «Рускеала» – Сортавала

Оплачивается по желанию в момент бронирования тура

- **Для туров с отправлением 26.07** ОБЯЗАТЕЛЬНО оплачивается входной билет на фестиваль «Ruskeala Symphony» (БЕЗ ПРЕДОСТАВЛЕНИЯ ПОСАДОЧНОГО МЕСТА В ПАРТЕРЕ): 2000 р./взр., 1800 р./60+, 900 р./студ., 1100 р./школьники, дети до 6 лет – без доплат

Оплачивается по желанию на месте

- Активные развлечения в горном парке «Рускеала» (экскурсия «Подземный космос» по пещерам «Рускеалы», прокат лодок, веревочный парк, троллей и другое): по ценам парка
- Комплексные обеды в туре: диапазон цен 500 — 700 руб./чел.
- Экологическая тропа у водопадов Ахвенкоски:
полный билет – 400 руб./чел., дети до 7 лет – бесплатно, дети от 7 до 14 лет – 300 руб./чел., студенты (очн.) – 300 руб./чел., пенсионеры – 300 руб./чел.

Обратите внимание! Рекомендуем брать с собой в дорогу **наличные деньги**. На объектах маршрута могут отсутствовать терминалы бесконтактной оплаты или интернет.

Скидки и льготы

Дети до 7 лет	1 800 руб.
Школьники	850 руб.
Студенты	450 руб.
Люди 60+ лет	650 руб.
Ветераны ВОВ, блокадники, инвалиды I группы	1 250 руб.

Условия предоставления:

- Наличие подтверждающих документов

Правила путешествия

- Автобус подается за 30 мин до отправления. В наших автобусах свободная рассадка, и если вы хотите занять определенное место, рекомендуем приходить к началу посадки.
- В наших турах будет комфортно и интересно детям от 5 лет. Чтобы путешествие прошло безопасно и легко, возьмите привычный для ребенка бустер с собой.
- В туре гид предложит вам меню комплексного обеда. Его можно будет заказать и оплатить в автобусе. Либо самостоятельно исследовать местную кухню в понравившихся кафе или ресторанах.
- Наши туры начинаются в Санкт-Петербурге, Петрозаводске, Сортавала и в Кеми. Обращаем ваше внимание, что вы самостоятельно добираетесь до точки начала тура. Позаботьтесь о соответствующих билетах заранее. Во многих турах у вас есть уникальная возможность совершить поездку на «Рускеальском экспрессе». Приобретать билет на ретропоезд или нет – остается на ваше усмотрение.
- С 18:00 до 22:00 ч. накануне выезда мы пришлем вам СМС с номером автобуса и номером телефона гида. Телефон гида доступен с момента подачи автобуса. Любые вопросы по путешествию до начала тура помогут решить наши менеджеры.
- Путешествие детей без сопровождения родителя или законного представителя запрещено. В соответствии с законом о перевозке детей, один взрослый может сопровождать не более 7 несовершеннолетних детей.

Даты выездов

- 13 июля 2024
- 14 июля 2024
- 15 июля 2024
- 16 июля 2024
- 17 июля 2024
- 18 июля 2024
- 19 июля 2024
- 20 июля 2024
- 21 июля 2024
- 22 июля 2024
- 23 июля 2024
- 24 июля 2024
- 25 июля 2024
- 26 июля 2024

- 27 июля 2024
- 29 июля 2024
- 31 июля 2024
- 02 августа 2024
- 04 августа 2024
- 06 августа 2024
- 08 августа 2024
- 10 августа 2024
- 12 августа 2024
- 14 августа 2024
- 16 августа 2024
- 18 августа 2024
- 20 августа 2024
- 22 августа 2024
- 24 августа 2024
- 26 августа 2024
- 28 августа 2024
- 30 августа 2024
- 01 сентября 2024
- 03 сентября 2024
- 06 сентября 2024
- 08 сентября 2024
- 10 сентября 2024
- 13 сентября 2024
- 15 сентября 2024
- 17 сентября 2024
- 20 сентября 2024
- 22 сентября 2024
- 25 сентября 2024
- 28 сентября 2024
- 30 сентября 2024
- 05 октября 2024
- 12 октября 2024

- 28 июля 2024
- 30 июля 2024
- 01 августа 2024
- 03 августа 2024
- 05 августа 2024
- 07 августа 2024
- 09 августа 2024
- 11 августа 2024
- 13 августа 2024
- 15 августа 2024
- 17 августа 2024
- 19 августа 2024
- 21 августа 2024
- 23 августа 2024
- 25 августа 2024
- 27 августа 2024
- 29 августа 2024
- 31 августа 2024
- 02 сентября 2024
- 04 сентября 2024
- 07 сентября 2024
- 09 сентября 2024
- 11 сентября 2024
- 14 сентября 2024
- 16 сентября 2024
- 18 сентября 2024
- 21 сентября 2024
- 23 сентября 2024
- 27 сентября 2024
- 29 сентября 2024
- 02 октября 2024
- 09 октября 2024