

Карельские выходные 2. Рускеала и снегоходы



Краткое описание тура

Зима в Карелии – это невероятно красивое зрелище. Мы предлагаем познакомиться с самой известной достопримечательностью края тысячи озер – горным парком «Рускеала», посетить завораживающие водопады Карелии и полюбоваться зимними пейзажами.

Вы сами решите, какой будет вторая половина ваших выходных. Вы можете провести свободный день в своем темпе и изучить сердце Карелии – город Сортавала: пройтись по уютным улочкам, покидаться снежками, почувствовать провинциальную атмосферу зимы.

Или взять от карельских пейзажей максимум и с ветерком прокатиться по северным просторам манящего северного региона. Тот самый случай, когда делать выбор невероятно приятно.

Почему именно этот тур?

- Увидите главную достопримечательность Карелии – горный парк «Рускеала»!
- Посетите завораживающие зимние водопады Карелии и полюбуется зимними пейзажами
- Возможность прокатиться на снегоходе по заснеженной Карелии
- Размещение в сердце Карелии – городе Сортавала
- Комфортный автобусный тур для жителей Санкт-Петербурга

Карта маршрута



1-й день: Санкт-Петербург – «Долина водопадов» – город Сортавала – водопады Ахвенкоски – горный парк «Рускеала» – размещение в отелях г. Сортавала

2-й день: Сортавала: свободный день ИЛИ катание на снегоходах (по желанию за доп. плату) – Санкт-Петербург

Место сбора

Санкт-Петербург, м. «Пл. Восстания», Лиговский просп., 10

Ориентир: гостиница «Октябрьская», парковка вдоль тротуара от книжного магазина «Буквоед» до конца здания ([схема](#))

Санкт-Петербург, м. «Озерки», Выборгское шоссе, остановка общественного транспорта

Ориентир: супермаркет «Окей» ([схема](#))

Программа тура

1 ДЕНЬ

07:15 - Подача автобуса к ст. м. «Площадь Восстания»

Место посадки: СПб., ст. м. «Площадь Восстания», Лиговский просп., 10

Ориентир: книжный магазин «Буквоед»

07:30 - Отправление автобуса от ст. м. «Площадь Восстания»

07:55 - Подача автобуса к ст. м. «Озерки»

Место посадки: СПб., ст. м. «Озерки», Выборгское шоссе, остановка общественного транспорта.

Ориентир: супермаркет «Окей».

08:00 - Отправление автобуса от ст. м. «Озерки»

10:00 - Техническая остановка по дороге в г. Приозерске

По пути мы сделаем остановку, где будет возможность купить чай или кофе, отдохнуть и набраться сил перед дальнейшей экскурсией.

11:00 - Экопарк «Долина водопадов»

Совершенно новый экообъект ожидает туристов в начале нашей программы. Вы совершите прогулку по специально оборудованной тропе (приблизительно 1 км), идущей через карельские леса до реки с необычным названием Ийоки. Здесь открывается вид на водопады и живописный ландшафт, где вы можете сделать красивые фото.



13:30 - Обед в городе Сортавала

Центром нашего путешествия является город Сортавала, расположенный на берегу Ладожского озера. Мы остановимся подкрепиться в одном из кафе города, где можно заказать комплексный обед за дополнительную плату.

Диапазон цен - 650-850 руб.

На период январских праздников (02.01.2025-08.01.2025) стоимость обедов составляет 850-950 руб.

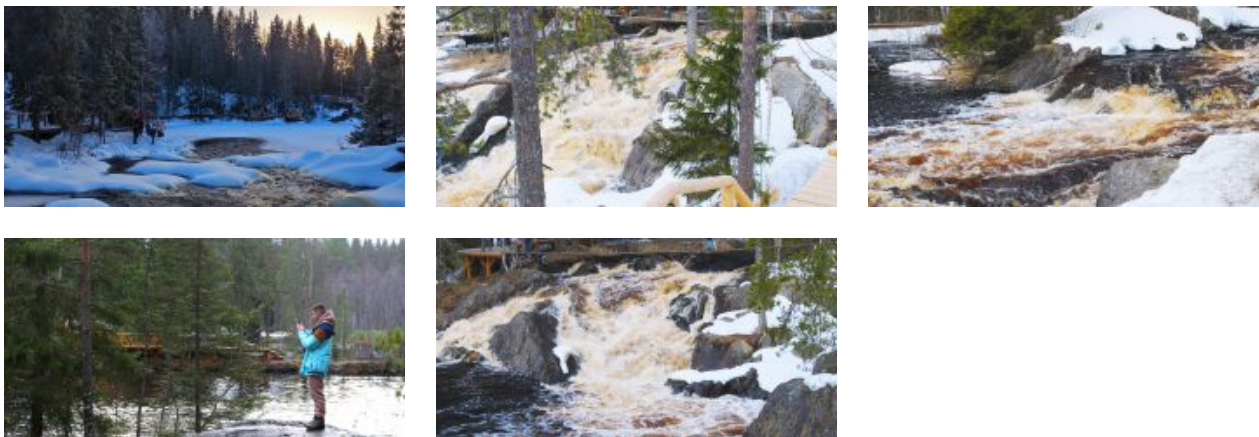
15:00 - Рускеальские водопады Ахвенкоски

Водопады Ахвенкоски – небольшие, но живописные каскады на лесной реке Тохмайоки – привлекли в свое время многих кинорежиссеров: здесь проходили съемки знаменитых кинофильмов «А зори здесь тихие...» и «Темный мир».

Экологический маршрут, который вьется вокруг водопадов, приглашает любителей природы на прогулку на свежем воздухе, чтобы познакомиться с окружающим ландшафтом поближе и найти сказочных персонажей на **«Аллее сказок»**.

Подвесные мостики, протянутые прямо над водопадами, завершают маршрут и позволяют сделать самые потрясающие кадры.

Вход на экотропу оплачивается дополнительно по желанию.



16:30 - Горный парк «Рускеала». Экскурсия и свободное время

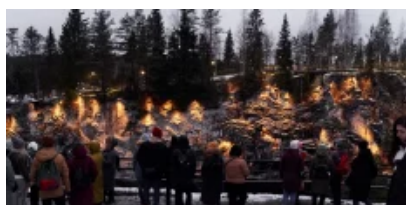
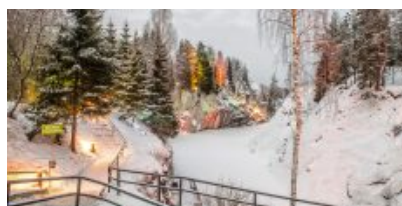
Горный парк «Рускеала» – главная круглогодичная достопримечательность Карелии. Территория горного парка огромна. Центром интереса является **Мраморный каньон** – большое, вытянутое с юга на север озеро с кристально чистой водой и отвесными берегами, состоящими из настоящего мрамора. Именно здесь когда-то добывали этот декоративный камень для отделки архитектурных шедевров Санкт-Петербурга. А благодаря темнеющим хвойным деревьям, снежному убранству и **цветной подсветке** на скалах пейзаж получается действительно сказочным!

Художественная подсветка в Мраморном каньоне включается в период холодного времени года, ориентировочно с ноября по март. Время включения подсветки зависит от времени наступления темноты.

Ваше посещение парка начнется с экскурсии с лицензированным местным гидом. Вам не только расскажут историю этого места, но и предоставят полную информацию о том, чем можно заняться в парке в свободное время после экскурсии. Вот самые интересные варианты, как можно провести время в «Рускеале»:

- **Прогуляться по дорожкам вокруг Мраморного каньона.** Их здесь километры. В холодное время года каждый уголок природы наполнен зимним таинством. Если отойти от экскурсионного маршрута, можно наткнуться на атмосферные и красивые места: **Монферраново озеро, Итальянский карьер** и **сад камней, Светлое озеро** с дикими тропинками, **заброшенный мраморный завод**, мраморные утесы, обзорные площадки, гроты и штольни.
- **Тайные тропы земли Калевала.** Оказаться на страницах карельского эпоса поможет интерактивная часть парка «Калевала». Здесь вы сможете познакомиться со светлыми и темными сказочными героями, попытаетесь поймать коня Хийси с помощью веревки – и всё это на фоне карельского пейзажа с обзорной площадкой на озеро Светлое.

- **Попробовать активные развлечения в горном парке.** Круглый год работает троллейная трасса над Мраморным каньоном, самая длинная на Северо-Западе. Почти 400 метров адреналинового полета на высоте 30 метров.
- **Отправиться на экскурсию «Подземный космос» по пещерам «Рускеалы» к подземному озеру.** Этот уникальный экскурсионный маршрут открыли в 2017 году. В течение часа под присмотром гида вас проведут по расчищенным штольням, покажут мраморные пещеры, колонный зал и подземное озеро. Всё пространство пещер оформлено разноцветной динамической подсветкой, часть которой смонтирована под водой. Благодаря ей и музыкальному сопровождению посетители получают нереальные визуальные впечатления.
- **Посетить сувенирные ряды и уютные кафе.** Можно устроить перекус в одном из трех кафе парка, прогуляться вдоль сувенирных рядов, где продаются работы карельских мастеров из дерева, льна и камня.
- **Прокатитесь на зимних санях.** Только зимой в горном парке у гостей появляется возможность прокатиться на зимних санях «Веселый банан». Такое развлечение порадует и взрослых и детей!



19:00 - Выезд из горного парка «Рускеала»

После насыщенной прогулки на свежем воздухе ваша группа садится в автобус и направляется в сторону Сортавала.

20:00-21:30 - Прибытие в Сортавала. Расселение по отелям

Мы понимаем, что качество отдыха важно так же, как и экскурсионная программа, поэтому подготовили для вас комфортные отели на выбор в уютном городе Сортавала. В оставшийся вечер вы можете самостоятельно познакомиться с городом, поужинать в одном из местных кафе.

2 ДЕНЬ

08:00 - Завтрак в отеле, освобождение номеров

Завтрак предоставляется во всех отелях, кроме отелей категории «бюджет».

На второй день вашего путешествия мы предлагаем вам насладиться зимними развлечениями в северном крае - в Карелии!

Обратите внимание: катание на снегоходах может быть отменено по погодным условиям (отсутствие снега).

Услуга приобретается за дополнительную плату во время бронирования тура.

Обратите внимание: освобождение номеров в регионе города Сортавала осуществляется по мировым стандартам - в 12:00.

10:30 - Сбор группы

Наш автобус заберет вас утром от отеля, чтобы вы могли позавтракать без спешки!

11:10 - Прибытие и инструктаж

Теория и основные правила управления снегоходом и инструктаж по технике безопасности.

Подготовка к путешествию:

- для управления: старше 18 лет, права категории А1
- пассажир: старше 12 лет
- на себе желательно иметь: термобелье, флисовую толстовку, спортивные штаны на подкладе, необходима сменная пара носков

11:30 - Катание на снегоходах по маршруту Три моста

25 — 30 км/ 3 часа

Данная услуга предоставляется только при группе от 2-х человек!

Маршрут проходит в окрестностях поселка Рускеала по лесным трассам. Включает в себя: панорамные виды на окружающие леса и поля, гору Дракона, заброшенный карьер, Раковое озеро, финскую мельницу, реки с бобровыми плотинами, водопады.

Катание на современных снегоходах:

- SKI DOO TUNDRA 550F;
- LYNX 59 YETI 600 ACE.



15:40 - Прибытие в Сортавала. Свободное время

Ваш индивидуальный трансфер может доставить вас в центр Сортавала, для того чтобы вы могли продолжить свой день в городе, посетить местные кафе, музеи или зайти в фирменный рыбный магазин, после чего вы **снова присоединитесь к основной группе и отправитесь на автобусе в Санкт-Петербург.**

18:30 - Отправление в Санкт-Петербург

После самостоятельного знакомства с городом Сортавала вы отправитесь на комфортабельном автобусе в Санкт-Петербург.

Место посадки: ул. Комсомольская, 2

Ориентир: рыбный магазин Jarvikala

20:30 - Техническая остановка в Приозерске

Ориентировочное время прибытия в Санкт-Петербург:

Первая остановка: 23:00 – ст. м. «Озерки»

Конечная остановка: 23:30 – ст. м. «Площадь Восстания»

Внимание! Туроператор оставляет за собой право вносить изменения в программу туристского продукта без уменьшения общего объема и качества услуг.

При покупке ж/д и авиабилетов настоятельно рекомендуем обратить внимание: время возвращения указано ориентировочное!

В стоимость тура входит

Услуги, включенные в тур

- Трансфер на комфортабельном автобусе (вместимость автобуса зависит от набора группы)
- Сопровождение профессионального гида на протяжении двух дней тура
- Посещение рускеальских водопадов Ахвенкоски и мест съемок знаменитых фильмов
- Проживание в отеле выбранной категории в регионе Сортавала (1 ночь)
- Завтраки в отеле (кроме отелей категории «бюджет»)

Билеты, включенные в тур

- Увлекательные трассовые экскурсии о Карелии
- Входные билеты в экопарк «Долина водопадов»
- Входные билеты в горный парк «Рускеала»
- Экскурсия «Мраморный каньон» с местным гидом по «Рускеале»

Дополнительные возможности в туре

Оплачивается самостоятельно до начала тура

- Доплат нет

Оплачивается по желанию в момент бронирования тура

- Снегоходный маршрут «ТРИ МОСТА»: **Услуга предоставляется только от 2-х человек.** 1 человек на снегоходе 25500 руб.чел.; 2 человека на снегоходе 13900 руб. чел.

Оплачивается по желанию на месте

- Комплексные обеды в туре: 750-850 руб./взр.

На период январских праздников (02.01.2025-08.01.2025) стоимость обедов составляет 850-950 руб.

- Активные развлечения в горном парке «Рускеала»: по ценам парка

Обратите внимание! Рекомендуем брать с собой в дорогу **наличные деньги**. На объектах маршрута могут отсутствовать терминалы бесконтактной оплаты или интернет.

СКИДКИ И ЛЬГОТЫ

Дети до 7 лет	1 100 руб.
Школьники	500 руб.
Студенты	350 руб.
Люди 60+ лет	350 руб.
Ветераны ВОВ, блокадники, инвалиды I группы	1 000 руб.

Условия предоставления:

- Наличие подтверждающих документов

Правила путешествия

- Автобус подается за 30 мин до отправления. В наших автобусах свободная рассадка, и если вы хотите занять определенное место, рекомендуем приходить к началу посадки.
- В наших турах будет комфортно и интересно детям от 5 лет. Чтобы путешествие прошло безопасно и легко, возьмите привычный для ребенка бустер с собой.
- В туре гид предложит вам меню комплексного обеда. Его можно будет заказать и оплатить в автобусе. Либо самостоятельно исследовать местную кухню в понравившихся кафе или ресторанах.
- Наши туры начинаются в Санкт-Петербурге, Петрозаводске, Сортавала и в Кеми. Обращаем ваше внимание, что вы самостоятельно добираетесь до точки начала тура. Позаботьтесь о соответствующих билетах заранее. Во многих турах у вас есть уникальная возможность совершить поездку на «Рускеальском экспрессе». Приобретать билет на ретропоезд или нет – остается на ваше усмотрение.
- С 18:00 до 22:00 ч. накануне выезда мы пришлем вам СМС с номером автобуса и номером телефона гида. Телефон гида доступен с момента подачи автобуса. Любые вопросы по путешествию до начала тура помогут решить наши менеджеры.
- Путешествие детей без сопровождения родителя или законного представителя запрещено. В соответствии с законом о перевозке детей, один взрослый может сопровождать не более 7 несовершеннолетних детей.

Даты выездов

- 07 декабря 2024
- 14 декабря 2024
- 21 декабря 2024
- 28 декабря 2024
- 02 января 2025
- 04 января 2025
- 06 января 2025
- 08 января 2025
- 15 января 2025
- 22 января 2025
- 29 января 2025
- 05 февраля 2025
- 12 февраля 2025
- 19 февраля 2025
- 23 февраля 2025
- 01 марта 2025
- 08 марта 2025
- 12 марта 2025
- 11 декабря 2024
- 18 декабря 2024
- 25 декабря 2024
- 29 декабря 2024
- 03 января 2025
- 05 января 2025
- 07 января 2025
- 11 января 2025
- 18 января 2025
- 25 января 2025
- 01 февраля 2025
- 08 февраля 2025
- 15 февраля 2025
- 22 февраля 2025
- 26 февраля 2025
- 05 марта 2025
- 09 марта 2025