

Место силы Карелии - Долина водопадов



Краткое описание

Экотур с пешими прогулками и посещением уникальных мест силы. Вы посетите экопарк и прогуляетесь по деревянным дорожкам вдоль бурной реки Ийоки, покормите северных оленей в поселении древнего карельского народа саамов, познакомитесь с жизнерадостными хаски, сможете сделать с ними фотографии. Выпьете карельского чая у костра, а также зарядитесь энергией Севера на берегу Ладожского озера!

Почему именно этот тур?

- Тур-картина карельской природы для тех, кто хочет отдохнуть от повседневных забот душой и телом
- Погуляете по величественному лесу в экопарке и полюбуетесь на зимние водопады
- Побываете на ферме северных оленей, которых сможете покормить ягелем, и дружелюбных хаски
- Посетите интерактивный музей и отправитесь в путешествие по природе прошлого

Карта маршрута

Санкт-Петербург – город Приозерск – Экотропа «Долина водопадов» – исторический музей «Поляна лопарей» – ферма северных оленей и хаски – музей Кирьяж – Санкт-Петербург

Место сбора

Санкт-Петербург, м. «Пл. Восстания», Лиговский просп., 10

Ориентир: гостиница «Октябрьская», парковка вдоль тротуара от книжного магазина «Буквоед» до конца здания ([схема](#))

Санкт-Петербург, м. «Озерки», Выборгское шоссе, остановка общественного транспорта

Ориентир: супермаркет «Окей» ([схема](#))

Программа тура

07:45 - Подача автобуса к ст. м. «Площадь Восстания»

Место посадки: СПб., ст. м. «Площадь Восстания», Лиговский просп., 10

Ориентир: книжный магазин «Буквоед»

08:00 - Отправление автобуса от ст. м. «Площадь Восстания»

08:25 - Подача автобуса к ст. м. «Озерки»

При выборе этого места посадки сообщите это менеджеру при покупке тура!

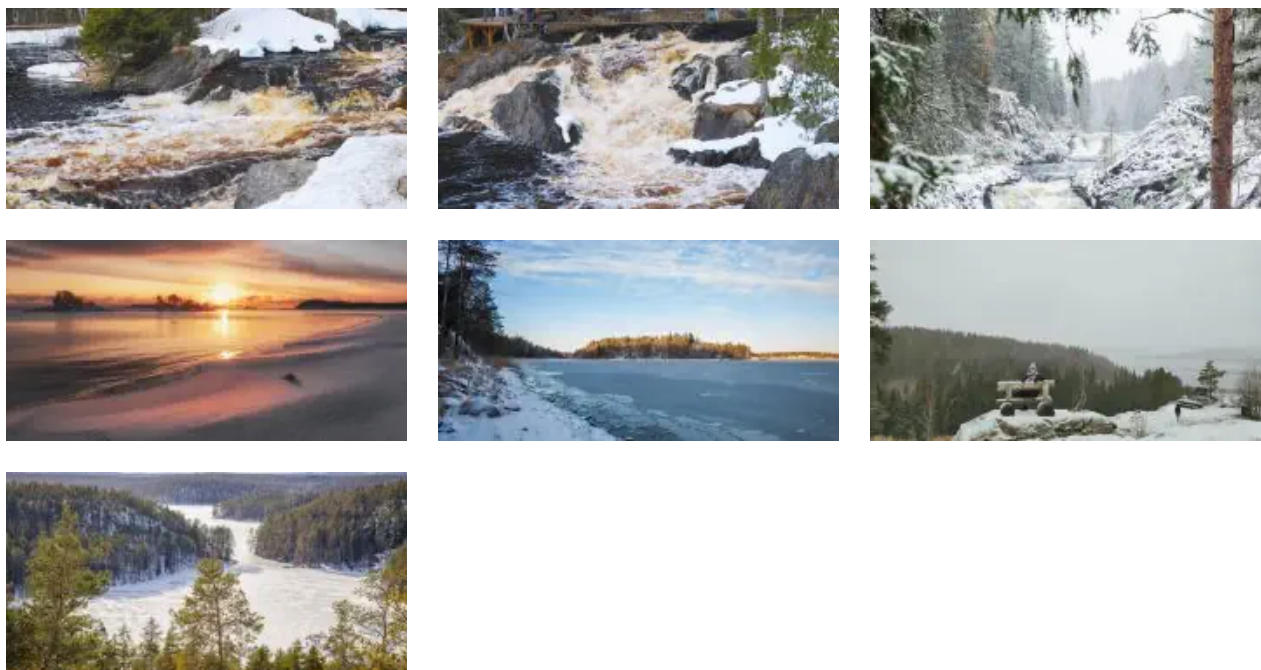
Место посадки: СПб., ст. м. «Озерки», Выборгское шоссе, остановка общественного транспорта.

Ориентир: супермаркет «Окей».

08:30 - Отправление автобуса от ст. м. «Озерки»

Авторская трассовая экскурсия «История карельского перешейка и красота карельской природы»

Где кроется сила природы Карелии? Как древние жители Карелии воздавали почести своей земле? Об этом вам расскажет гид, пока вы будете любоваться природой за окном и готовиться к путешествию!



10:30 - Приозерск. Техническая остановка

По пути мы сделаем остановку, где будет возможность отдохнуть и немного размяться перед продолжением дальнейшей экскурсии.

11:30 - Экопарк «Долина водопадов»

Эко-парк «Долина Водопадов» является идеальным местом для тех, кто ценит активный отдых на природе.

Парк уникален тем, что в нем бережно сохраняется первозданная экосистема. В нем обитают редкие виды растений и животных, в том числе орлан-белохвост и тетерев. Пешеходные тропы позволяют посетителям исследовать флору и фауну региона.

Вас ждет увлекательная **прогулка по экотропе**, за время на которой вы сможете увидеть **реку Иийоки**, которая славится своим потрясающим очарованием и природными объектами, среди которых выделяется известный Каскад водопадов.

Каскад водопадов - это популярное туристическое место, известное своими

восхитительными видами на кристально чистые воды реки, текущие по скалистым склонам, и буйной растительностью вокруг водопадов. Оно находится в удобном месте, вблизи главной дороги, и имеет ухоженные пешеходные дорожки для исследования окрестностей.

Водяная мельница - это полнофункциональная водяная мельница, воссозданная по подобию той, которая стояла на этом месте еще 100 лет назад. Некоторые части оригинальной мельницы были использованы при восстановлении новой.

На территории экопарка работает **кафе «Лумиваара»**. Вам могут предложить горячий чай и кофе, а также легкие закуски для энергии на прогулке.

Также, **исторический музей «Поляна лопарей»**. Здесь можно самостоятельно ознакомиться с культурой и бытом саамов, первых жителей Приладожья. Основная задача исторической локации - формирование интереса к изучению истории севера России.

Перед активной прогулкой по парку вы сможете выпить натурального карельского чая у костра, потому что далее вас ждет все самое интересное.

На территории экопарка живут дружелюбные **северные олени**! Вы можете приобрести у смотрителей ягель и покормить этих гордых и красивых животных, которые сотни лет живут вместе с людьми на Севере. А также познакомиться с пушистыми ездовыми собаками - **Хаски**. С ними можно: вдоволь пообщаться, гладить и обниматься, фотографироваться, прогуляться по красотам Карельского леса и узнать, что такое дог-треккинг.

В этом месте можно отыскать **множество сувениров**, среди которых традиционные карельские изделия ручной работы, деревянные резные предметы и другие элементы карельской культуры. Все товары созданы умелыми саамскими мастерами и отличаются отменным качеством.

В магазинах предлагаются: ручные куклы, изделия из бересты и карельской березы, карельская косметика и изделия из шунгита, сладости и многое другое. Помимо сувениров, посетители могут приобрести разнообразные фермерские продукты, такие как мед, варенье и ягоды, собранные в карельских лесах.

14:30 - Обед

После активной прогулки необходимо подкрепиться и отдохнуть.

Обед оплачивается на месте по желанию. Диапазон цен: 800-950 руб/чел.

В период январских праздников с 30.12.2025 по 11.01.2026 стоимость комплексных обедов 900-1200 руб./чел.

15:30 - Музей Кирьяж

Вас ждет увлекательная экскурсия в интерактивный музей, где вас познакомят с историей, культурой и природой Лахденпохского района.

Музей размещен в деревянном доме конца XIX века, где до войны жил всемирно известный биолог, исследователь лишайников, доктор Вели Рясянен. Здание расположено в центре поселка Куркиеки у подножия карельского городища Линнамяки.

Что там можно? Открыть ящик в голове великана, примерить традиционные украшения и костюмы карелов, узнать, кто был королем лишайников, посетить ледниковые долины и многое другое.

17:00 - Отправление в Санкт-Петербург

По дороге домой вам наверняка захочется вспомнить прекрасные карельские сказки, рассказанные гидом, и, возможно, именно ваша сказка станет былью!

Ориентировочное время прибытия в Санкт-Петербург:

Первая остановка: 19:30 – ст. м. «Озерки»

Конечная остановка: 20:00 – ст. м. «Площадь Восстания»

Внимание! Туроператор оставляет за собой право вносить изменения в программу туристского продукта без уменьшения общего объема и качества услуг.

При покупке ж/д и авиабилетов настоятельно рекомендуем обратить внимание: время возвращения указано ориентировочное!

Включено в стоимость

Услуги, включенные в тур

- Посещение мест исполнения желаний
- Трансфер на комфортабельном автобусе (вместимость автобуса зависит от набора группы)

- Посещение эко-тропы на территории парка «Долина водопадов»
- Посещение фермы оленей и хаски
- Посещение исторического музея «Поляна лопарей»
- Иван-чай у костра
- Посещение саамского чума

Билеты, включенные в тур

- Авторская тематическая трассовая экскурсия «Сила природы Карелии»
- Входной билет в музей «Кирьяж»
- Экскурсия в музей «Кирьяж»
- Комплексные входные билеты в экопарк «Долина водопадов»

Дополнительные возможности

Оплачивается самостоятельно до начала тура

- Доплат нет

Оплачивается по желанию в момент бронирования тура

- Доплат нет

Оплачивается по желанию на месте

- Комплексные обеды: диапазон цен – 800-950 руб./чел.

В период январских праздников с 30.12.2025 по 11.01.2026 стоимость комплексных обедов 900-1200 руб./чел.

Обратите внимание! Рекомендуем брать с собой в дорогу **наличные деньги**. На объектах маршрута могут отсутствовать терминалы бесконтактной оплаты или интернет.

Скидки и льготы

Дети до 7 лет	100 руб.
Дети до 14 лет	100 руб.
Студенты	100 руб.
Люди 60+ лет	100 руб.
Ветераны ВОВ, блокадники, инвалиды I группы	100 руб.

Условия предоставления:

Для предоставления льготы необходимо взять подтверждающие документы в тур:

1. Дети до 7-ми лет: по предъявлении свидетельства о рождении РФ
2. Школьники до 16 лет: по предъявлении свидетельства о рождении или паспорта РФ
3. Школьники от 16 лет и старше: по предъявлении справки об обучении в школе (только для РФ)
4. Студенты: по предъявлении студенческого билета очной формы (независимо от гражданства) учебных заведений РФ
5. Лица 60 лет и старше: по предъявлении паспорта гражданина РФ
6. Пенсионеры: по предъявлении пенсионного удостоверения РФ
7. Инвалиды I группы: по предъявлении справки МСЭ («Розовая справка»)
8. Ветераны ВОВ, блокадники: по предъявлении удостоверения

При отсутствии документов тур на туриста пересчитывается по полной стоимости.

Правила путешествия

- Автобус подается за 30 мин до отправления. В наших автобусах свободная рассадка, и если вы хотите занять определенное место, рекомендуем приходить к началу посадки.
- В наших турах будет комфортно и интересно детям от 5 лет. Чтобы путешествие прошло безопасно и легко, возьмите привычный для ребенка бустер с собой.
- В туре гид предложит вам меню комплексного обеда. Его можно будет заказать и оплатить в автобусе. Либо самостоятельно исследовать местную кухню в понравившихся кафе или ресторанах.
- Наши туры начинаются в Санкт-Петербурге, Петрозаводске, Сортавала и в Кеми. Обращаем ваше внимание, что вы самостоятельно добираетесь до точки начала тура. Позаботьтесь о соответствующих билетах заранее. Во многих турах у вас есть уникальная возможность совершить поездку на «Рускеальском экспрессе». Приобретать билет на ретропоезд или нет – остается на ваше усмотрение.
- С 18:00 до 22:00 ч. накануне выезда мы пришлем вам СМС с номером автобуса и номером телефона гида. Телефон гида доступен с момента подачи автобуса. Любые вопросы по путешествию до начала тура помогут решить наши менеджеры.
- Путешествие детей без сопровождения родителя или законного представителя запрещено. В соответствии с законом о перевозке детей один взрослый может сопровождать не более 7 несовершеннолетних детей.