

# Карельские пейзажи на Ретропоезде 3: Рускеала, водопады



## Краткое описание тура

Три дня в окружении живописной карельской природы, среди водопадов, озер и мраморных скал помогут вам забыть о суете будней и расслабиться.

Путешествие уникально благодаря возможности проехать до горного парка «Рускеала» на отреставрированном поезде XIX века.

В первые два дня вы познакомитесь с главными достопримечательностями Карелии, а на третий посетите лесные водопады.

## Почему именно этот тур?

- Идеальный тур для тех, кто не любит длительные переезды на автобусе. Программа подстроена под расписание скоростного поезда «Ласточка».
- Горный парк «Рускеала», водопады и другие природные сокровища Карелии в программе тура!
- Интерактив в воссозданном форте викингов «Крепость черного медведя»
- Возможность прокатиться на ретропоезде до Мраморного каньона
- Экскурсия к лесным водопадам включена в стоимость!

**Все знаковые места южной Карелии в захватывающем путешествии из Санкт-Петербурга на скоростном поезде!**

## Тур получил награды



Знак качества «Сделано в Карелии», подтверждающий этнографическую ценность и соответствие стандартам качества

## Карта маршрута



**1-й день:** Санкт-Петербург. Финляндский вокзал – Сортавала – поездка на ретропоезде – горный парк «Рускеала» – водопады Ахвенкоски – музей живой истории «Бастіонъ» – город Сортавала

**2-й день:** Сортавала – подъем на гору Паасо – залив Кирьявалахти – «Северная Фиваида» – музей «У Мастера» – Сортавала – обзорная экскурсия по городу – авторская экскурсия «Загадки парка «Ваккосалми»

**3-й день:** Сортавала: экспедиция к лесным водопадам и месторождению граната – город Сортавала

## Место сбора

Санкт-Петербург, Финляндский вокзал  
**Ориентир:** [\(схема\)](#)

## Программа тура

### **Событие в туре:**

26-27 июля – Музыкальный фестиваль «Рускеала Simphony» (для выезда 27.07 обязательна доплата за посещение фестиваля). Экскурсии по горному парку 27.07 проводиться не будут.

## **1 ДЕНЬ**

### **06:15 - Отправление на поезде «Ласточка»**

**Современный скоростной поезд повышенной комфортности** под приятный стук колес домчит вас до города Сортавала, откуда вы можете пересесть на ретропоезд.

**Билеты на поезд приобретаются заранее самостоятельно!**

### **10:20 - Пересадка в городе Сортавала на ретропоезд**

Если на выбранные вами даты уже нет билетов либо вы не хотите ехать на ретропоезде, на станции Сортавала вас встретит наш гид с номером автобуса из СМС, которое будет отправлено вам вечером накануне выезда. Далее вы отправитесь в горный парк «Рускеала» на автобусе.

### **10:50 - Отправление на ретропоезде в горный парк «Рускеала»**

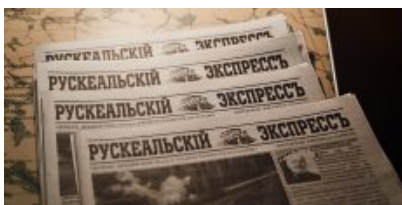
Посадка производится на ж/д станции Сортавала.

«Рускеальский экспресс» – уникальный ретропоезд на паровозной тяге, в составе которого – купейные вагоны, стилизованный вагон-ресторан и фотокупе, оборудованное интерактивной системой для моментальной фотографии.

Интерьеры ретропоезда «Рускеальский экспресс» оформлены в стиле «Николаевского экспресса»: в отделке, светильниках, обоях и мебели воссоздана атмосфера старинных вагонов и даже проводники носят стилизованную форму.

Антураж позволит вам насладиться атмосферой эпохи императорской России, прикоснуться к истории и сделать необычные фотографии

**Билеты на поезд приобретаются самостоятельно.**



## **12:00 - Прибытие на станцию «Рускеала»**

На железнодорожной станции вас встретит наш гид с номером автобуса из СМС, которое будет отправлено вам вечером накануне выезда, и проводит к месту начала экскурсии.

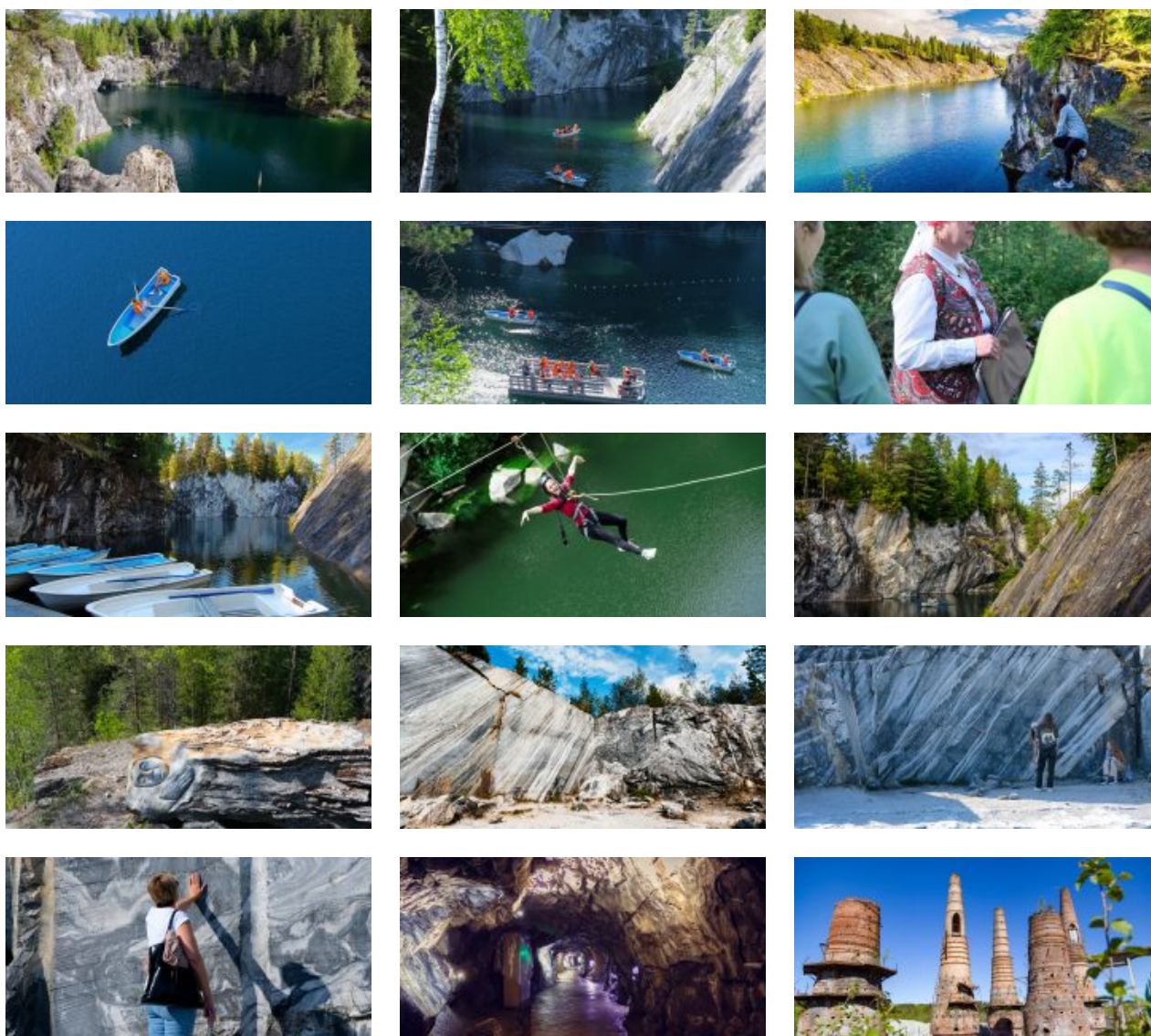
## **12:00 - Горный парк «Рускеала». Экскурсия и свободное время**

Горный парк «Рускеала» – одна из главных достопримечательностей Карелии, поражающая своей красотой в любое время года. Представьте огромный парк с причудливым рельефом, вечнозелеными лесами, тропинками и необычными локациями, а в самом сердце его визитная карточка – Мраморный каньон. Это большое, вытянутое озеро с отвесными берегами из настоящего мрамора, которые отражаются в кристально чистой воде.

Раньше здесь добывали этот декоративный камень для отделки архитектурных шедевров Санкт-Петербурга. Облицовка Исаакиевского собора, полы Казанского собора, подоконники музея Эрмитаж, мемориал Брестской крепости, павильоны московской ВДНХ – везде был использован прекрасный рускеальский мрамор.

«Рускеала» прекрасна в любое время года, поэтому возвращаться сюда можно снова и снова, открывая для себя новые особенности этого удивительного места. Обязательно прогуляйтесь по тропинкам вокруг Мраморного каньона: если отклониться от основного экскурсионного маршрута, то перед вами предстанут Монферраново озеро, Итальянский карьер и сад камней, Светлое озеро, заброшенный мраморный завод, мраморные утесы, обзорные площадки, гроты и штольни.

После долгой прогулки можно устроить перекус в одном из кафе парка, прогуляться вдоль сувенирных рядов, где продаются работы карельских мастеров из дерева, льна и камня.



### **15:00 - Рускеальские водопады Ахвенкоски и места съемок знаменитых фильмов**

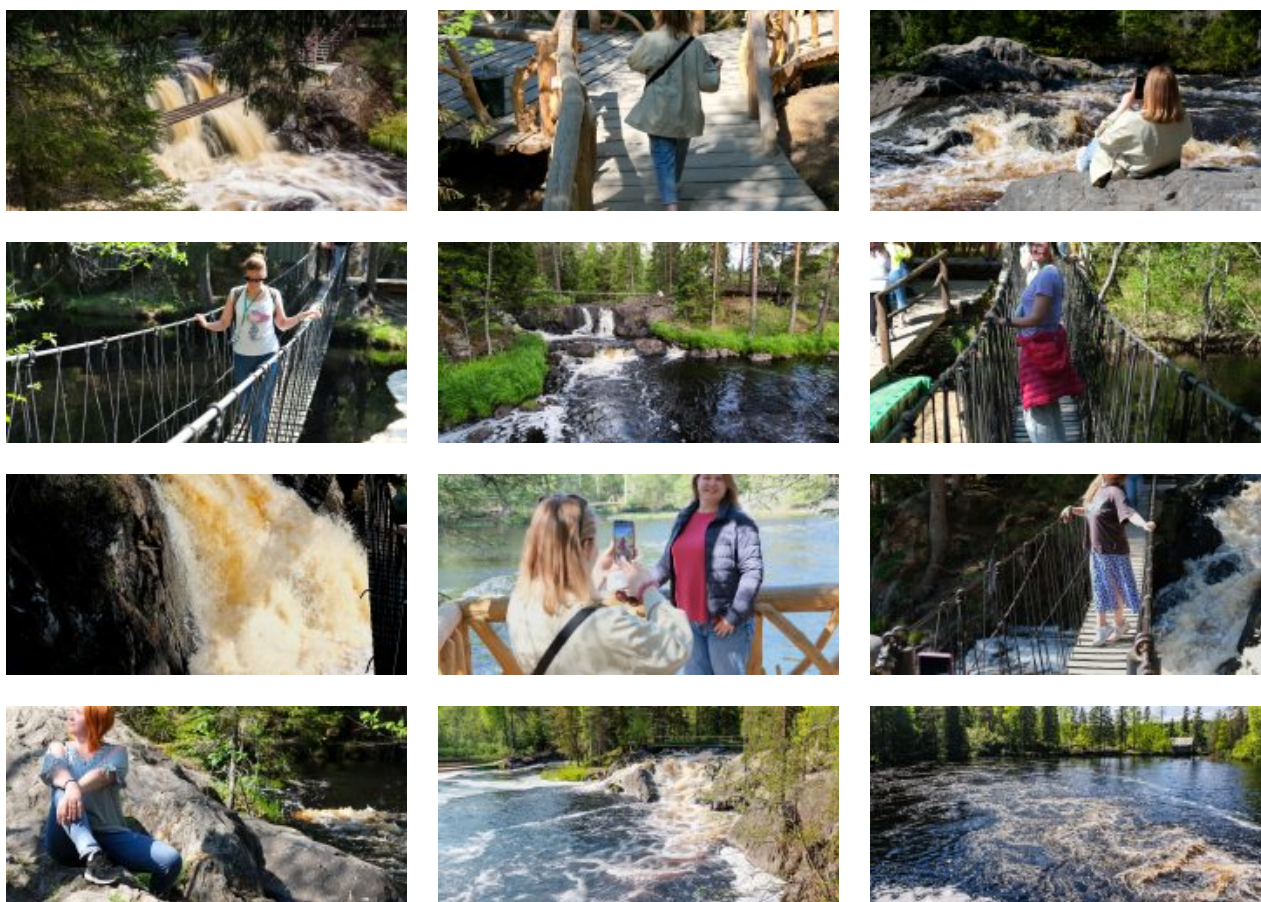
Край тысячи озер и рек известен также своими невысокими, но стремительными водопадами. Среди них заслуживают отдельного внимания каскады бурной лесной реки Тохмайоки, также именуемые Рускеальскими водопадами, которые не замерзают даже в самое холодное время года! Пейзажная идиллия этой местности привлекала кинорежиссеров и была запечатлена в сценах военной драмы «А зори здесь тихие...» и фэнтези «Темный мир».

Самые головокружительные фотокадры и незабываемые впечатления ждут вас на «Аллее сказок». Это специальный маршрут по подвесным веревочным мостам, протянутым прямо над водопадами.

Вы можете прогуляться по навесным мостам, сделать красочные фотографии и постараться найти всех героев сказок и эпосов: в тени леса тут и там прячутся деревянные фигуры

мифических существ – это всё обитатели экотропы «Аллея сказок».

**Вход на экотропу оплачивается дополнительно по желанию.**



**15:45 - Сбор группы и отправление автобуса к деревне викингов**

**16:15 - Посещение комплекса «Бастіонъ» - музея живой истории и эпохи викингов**

Комплекс «Бастіонъ», или Svartbjarnarborg («Крепость черного медведя»), – это удивительный музей живой истории, посвященный эпохе викингов. Его территория – более 1 гектара!

Вас ждет полноценное реконструированное поселение древних мореходов, которое нельзя назвать обычным музеем: все экспонаты здесь можно использовать, ни один из них не находится под стеклом. Вы увидите походный лагерь мореходов, кузницу, гончарную мастерскую, жилые дома и небольшой монетный двор и сможете принять участие в изготовлении памятных сувениров, пользуясь внутренней валютой «Бастіона».

Всех гостей обязательно пригласят в священное место – капище, а также покажут первую в России реконструкцию настоящего длинного дома викингов с крышей в виде перевернутого драккара!

Еще одна гордость музея – настоящая медовуха! Этот старинный медовый безалкогольный напиток варят здесь же по старинным рецептам и пьют с традиционным тостом викингов

«Скол!».



### **18:30 - Город Сортавала. Заселение в отель. Свободное время**

Вас ожидает комфортабельный отель на берегу Ладожского озера или в центре города Сортавала. Свободный вечер вы можете провести в одном из многочисленных кафе или просто прогуляться по этому зеленому городу на берегу Ладоги.

## **2 ДЕНЬ**

### **08:00 - Завтрак в отеле**

Завтрак предоставляется во всех отелях, кроме отелей категории «бюджет».

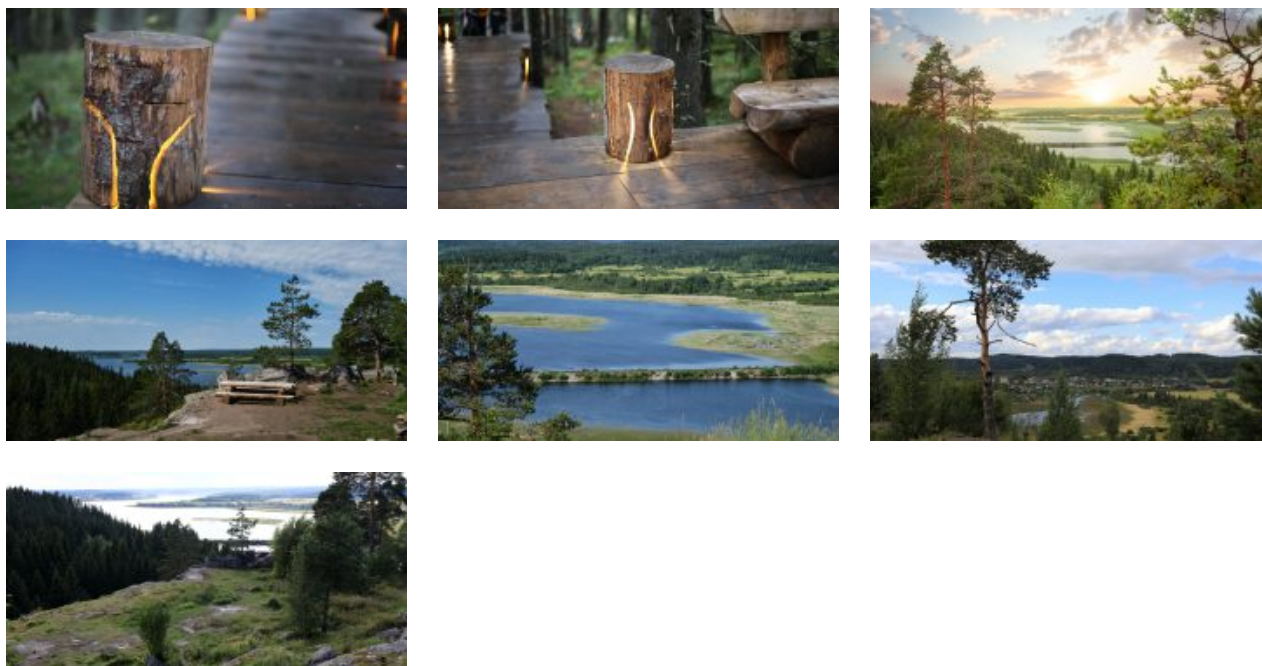
### **09:30 - Сбор группы в автобусе**

### **10:20 - Экскурсия «Подъем на гору Паасо. Лучшие виды Карелии»**

Гора Паасо, или Паасонвуори, – живописная возвышенность вблизи города Сортавала. Отсюда открывается панорамный вид на природные красоты. Но, помимо красоты, это и памятник истории, хранящий воспоминания о древних карелах.

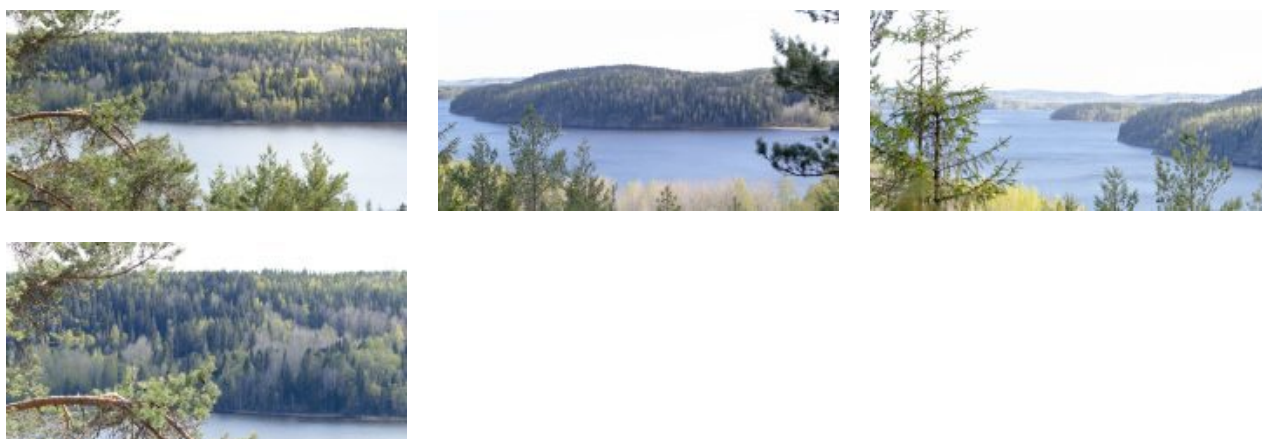






### 11:30 - Авторская трассовая экскурсия «Скалистый берег Кирьявалахти»

Недалеко от Сортавала начинаются красивые пейзажи Ладожского озера с разбросанными по его глади скалистыми островами – это и есть Ладожские шхеры. По дороге вы увидите **залив Кирьявалахти**, похожий на норвежский фьорд. В солнечную погоду его воды искрятся в лучах солнца, отчего залив и получил свое название, означающее в переводе «искристый, пестрый залив».

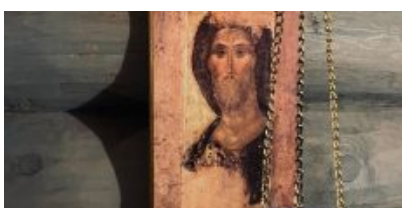


### 12:00 - «Северная Фиваида» и музей «У Мастера»

Поэтическое название «Северная Фиваида» закрепилось за северными русскими землями, окружающими Вологду и Белозерск. Древние монастыри и нетронутая природа Севера воссозданы на живописном берегу залива Ораванселькя Ладожского озера в окружении великолепной природы.

«Северная Фиваида» – скалистый мыс, на склонах которого построены деревянные храмы, копии старинных церквей и традиционных карельских часовен. Это место – настоящий музей под открытым небом, где вы не только полюбуетесь очарованием карельской природы, но и сможете увидеть, как распространялось православие на Русском Севере. В каждую из часовен можно зайти и постоять в тишине.

На территории «Северной Фиваиды» находится музей ремесел «У Мастера», где представлены образцы минералов и горных пород Северного Приладожья и других районов Карелии, старинные предметы быта и ремесел, собранные в Заонежье и районе Сортавала. На память здесь можно купить сувениры из бересты и дерева, изготовленные умелыми руками мастера-краснодеревщика Сергея Волова.



#### **14:00 - Обед**

После насыщенной и интересной первой половины дня вы отправитесь на сытный обед.

Обеды не входят в стоимость тура и оплачиваются на месте по желанию.

**Диапазон цен - 500–700 руб.**

#### **15:00 - Обзорная экскурсия по городу Сортавала. Авторская экскурсия «Загадки парка «Ваккосалми»**

Город Сортавала расположен на берегу Ладоги, в самом центре Ладожских шхер. Часть городских районов располагается на прилегающих островах, так что перед вами развернется впечатляющий карельский пейзаж – скалистые фьорды вокруг вод озера.

Историческая часть Сортавала представляет собой энциклопедию разных стилей и эпох, впечатляет своей эклектичностью и северной красотой.

Влияние Финляндии, до которой отсюда всего час езды, чувствуется прежде всего в архитектуре. Например, к таким постройкам относится здание Национального акционерного банка – дом Леандера. Он был построен в 1905 году в стиле финского национального романтизма и напоминает небольшой замок.

Еще одно необычное здание было построено в 1913 году по проекту финского архитектора Уно Вернера Ульберга для Объединенного банка северных стран. Помимо отделения банка в нем размещались квартиры банковских служащих и книжный магазин. В настоящее время здесь расположен филиал «Почты России».

В Карелии трепетно хранят традиции и историю. Вы обязательно посетите памятник Рунопевцу, который олицетворяет собирательный образ древних карельских сказителей. Он расположен в историческом центре города, в сквере на площади Вяйнямёйнена.

Историческая часть Сортавала связана и с религиозной жизнью населения. В центре располагается один из старейших православных храмов города – храм Николая Чудотворца, построенный во второй половине XIX века.

А в рамках авторской экскурсии вы посетите городской **парк Ваккосалми**, где узнаете историю парка, увидите известное **Певчее поле** – площадку для проведения концертов, знаменитую своей великолепной «акустической системой», созданной природой. И это далеко не всё! Там, среди пестрых полянок и хвойных деревьев, оборудована смотровая площадка с панорамным видом на окрестности и на акваторию Ладожского озера, которую вы можете посетить по желанию.





## Посещение минерального центра карельского шунгита

Минеральный центр соединяет в себе геологический музей, где представлены минералы Северного Приладожья в необычной экспозиции, арт-галерею с работами местных художников и фотографов, а также место для отдыха и оздоровления. В центре вы познакомитесь с загадочным минералом шунгитом и его свойствами, оздоровитесь и зарядитесь энергией в **шунгитовой комнате**.

Кроме того, вы сможете приобрести для себя и близких изделия из этого удивительного камня и поучаствуете в **дегустации карельского травяного чая**.



## 17:00 - Окончание экскурсионной программы

Далее вы можете прогуляться по городу, купить сувениры и познакомиться с достопримечательностями Сортавала, о которых вам рассказал гид во время экскурсии.

А также у вас будет достаточно свободного времени в городе Сортавала, чтобы осмотреться, отдохнуть, купить сувениры и попробовать карельскую кухню.

Недалеко от центра находится **кафе «Релакс»**, где можно заказать местные блюда по демократичной цене. Пройдясь по центральным улицам, вы также можете приобрести сувениры, знаменитые карельские настойки, варенье из шишек, и особенно рекомендуем заглянуть в **рыбные магазины** города и привезти из Карелии вкусные сувениры себе и близким.



## **3 ДЕНЬ**

### **08:00 - Завтрак в отеле. Освобождение номеров и сбор группы**

Завтрак предоставляется во всех отелях, кроме отелей категории «бюджет».

### **Экспедиция к лесным водопадам и к месторождению полудрагоценного камня граната**

#### **08:45 - Сбор на экскурсию от вашего отеля**

Наш автобус заберет вас утром от отеля, чтобы вы могли позавтракать без спешки!

#### **09:00 - Отправление из Sortавала. Трассовая экскурсия**

По пути к первому объекту вы узнаете о Sortавала и Карелии в целом.

Чем знаменит этот небольшой город и почему он стал одной из ключевых точек на туристической карте региона?

Что интересного можно – нет, нужно! – увидеть путешественнику, который остановился в Sortавала?

Почему про карельскую природу местные жители говорят: «У нас в Карелии воды – хоть упейся, камней – хоть убейся»?

Карелия – это маленькая страна, которую лучше и сто раз увидеть, и сто раз о ней услышать!

#### **ГЭС в Ляскеля**

Это одна из старейших ГЭС в России, построенная на реке Янисйоки для обеспечения электричеством когда-то работавшей тут бумажной фабрики. Особенно примечательными

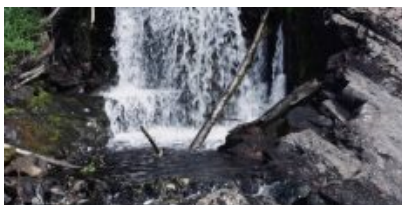
считаются две вещи. Первая – то, что ГЭС Ляскеля в данный момент полностью автоматизирована и работает без постоянного персонала. Вторая – гремящий водопад, на котором стоит гидроэлектростанция. Сверху вам откроется интересный вид на бурные потоки воды!



### **Посещение водопада Койриноя-2 (Верхний)**

Койриноя-2 (или Верхний Койриноя) расположен на месте разрушенной плотины финской ГЭС. Водопад похож на горку: шумная вода скатывается со скалы быстрым равномерным потоком.

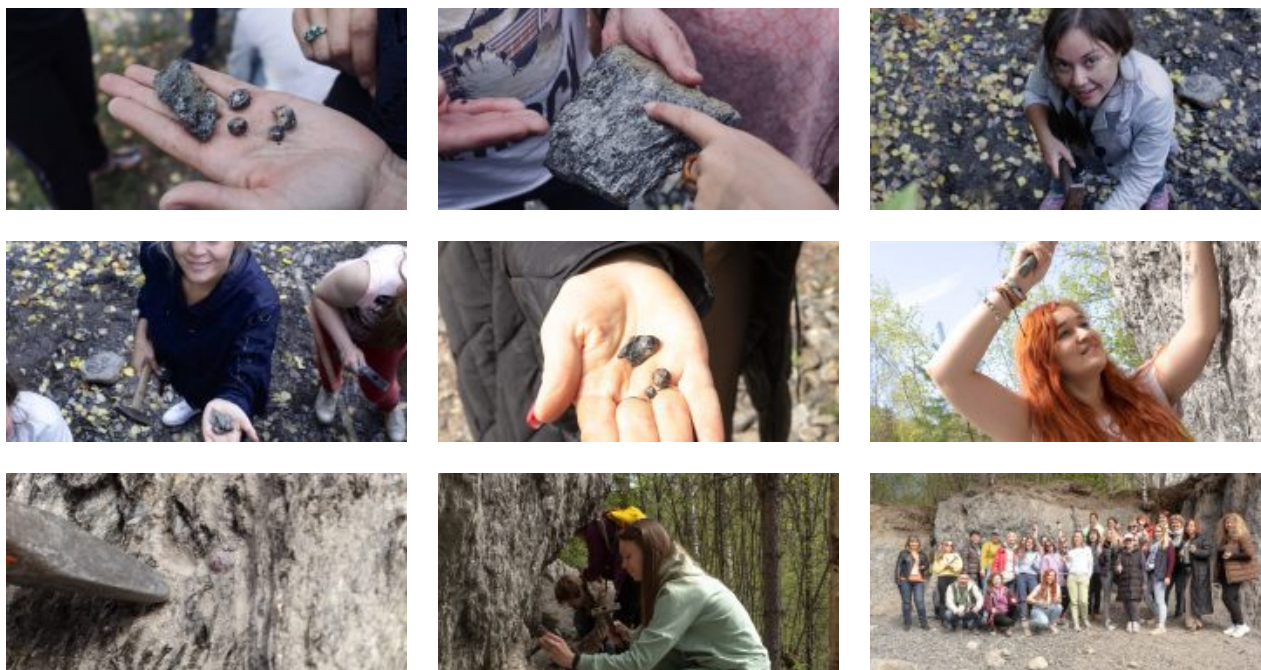
Над плотиной – самодельный мост, с которого открывается интересный вид сверху на водопад и на реку ниже по течению.



### **Посещение месторождения полудрагоценного камня граната**

Многие любители и знатоки самоцветов мечтают хоть раз в жизни побывать в Карелии, на северном побережье Ладожского озера, в окрестностях бывшей деревни Кителя, где уже около 500 лет добывают темно-красные, с фиолетовым оттенком гранаты-альмандины. В XVI-XVII веках шведы даже принимали эти камни за рубины!

Автобус привезет вас прямо к руднику, в отвалах которого можно найти красивые гранатовые бусины. Специальный инвентарь для исследований и добычи сокровищ мы выдадим вам на месте!

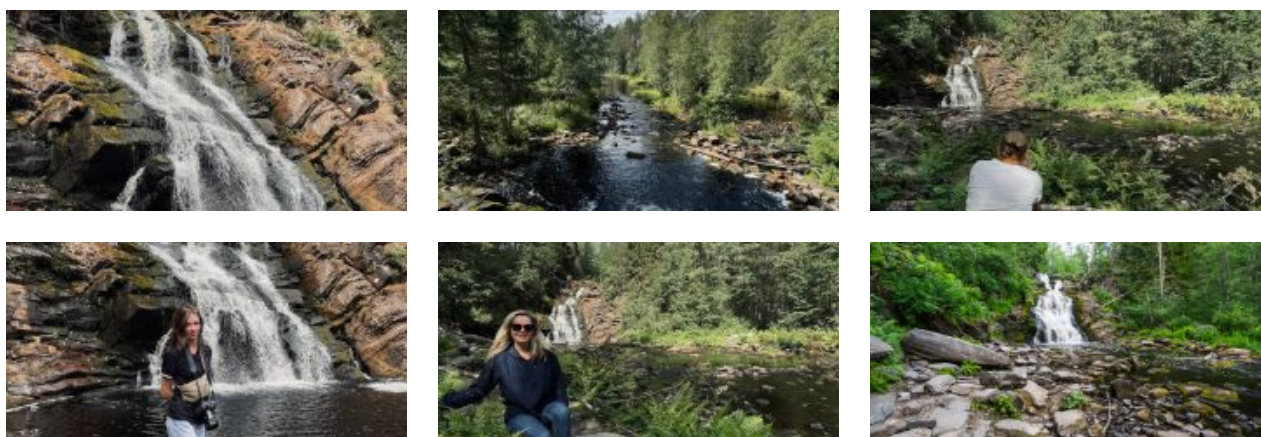


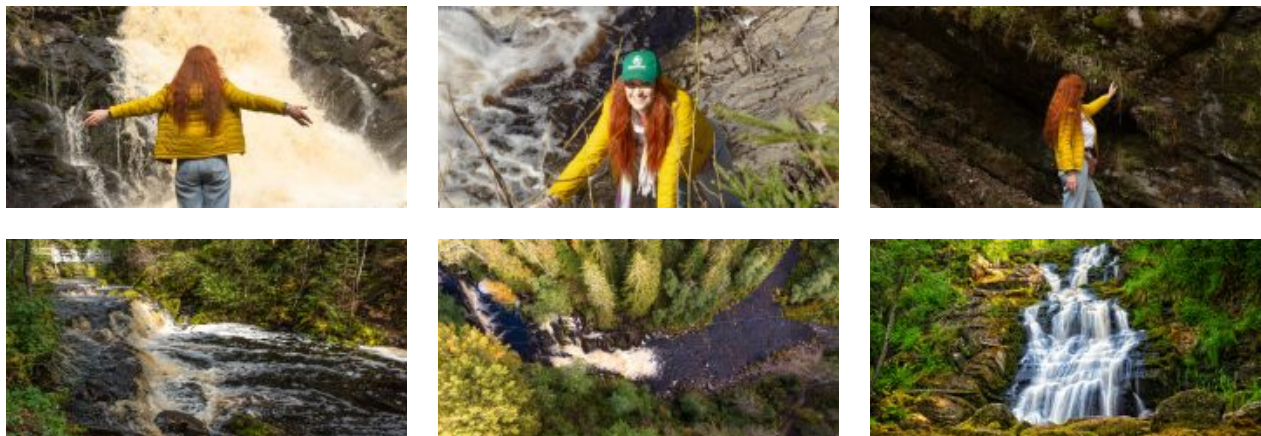
### **Посещение водопадов Белые Мосты (Юканкоски)**

Достоверно неизвестно, откуда у этой пары лесных водопадов появились такие имена. Но по наиболее правдоподобной версии название произошло от названия ближайшего финского хутора (Jukankontu) и от слова koski («речной порог»).

«Братья-падуны», как их называют местные жители, были бы единым целым, если бы не остров посреди реки, который делит течение надвое. В результате образовались два водопада – 18-метровый и 11-метровый. Они такие мощные, что даже суровой зимой не замерзают полностью, а дышат и сопротивляются морозу под ледяным панцирем, пробиваясь наружу.

К водопаду ведет новая оборудованная лестница из дерева. Вы сможете с удобством насладиться уединенной красотой древних лесных водопадов Карелии.





**Обратите внимание!** Посещение водопадов Белые Мосты может быть отменено из-за погодных условий или непроходимости дороги, ведущей к водопадам. В случае отмены, вы посетите долину реки Янисйоки (пороги реки Янисйоки, Хямекоски ГЭС).

### **Долина реки Янисйоки**

Среди всех рек региона Янисйоки — наиболее полноводная река, длина которой 95 километров. С финского языка название реки переводится как «заячья река». Сначала может показаться, течение воды неспешное и спокойное, но приглядевшись, можно увидеть, что потоки движутся очень стремительно, и даже на небольшом промежутке водная гладь превращается в матовое зеркало, в котором можно увидеть свое отражение. Но недолго мы сможем наслаждаться тишиной и ровным течением реки: Янисйоки оживает, все отчетливее становится шум бурных потоков воды, которые с силой ударяются о каменные берега!

### **Пороги реки Янисйоки**

Янисйоки привлекает многих туристов порогами с большим перепадом высот — именно благодаря им река не замерзает даже в самые холодные месяцы! Целый каскад порогов, плотин, перекатов и островков по ходу течения наполняют зимний лес оглушительным шумом несущейся среди камней зимней реки. Благодаря необычному рельефу, летом этот участок реки является идеальным местом для любителей сплавов, а зимой даёт возможность восхититься бурными потоками, которым нипочем холод и снег! Несколько мостов, расположенных вдоль реки, позволят полюбоваться видом сверху и сделать красочные фотографии!

### **Хямекоски ГЭС**

Во время прогулки мы посетим одну из самых старых ГЭС в России - она вырабатывает



электроэнергию с 1903 года! Главная достопримечательность Хямекоски - водоводный канал длиной около полукилометра, который частично вырублен в скалах: с одной стороны реку обнимает скалистый берег, а с другой стороны - мощная бетонная стена. В конце XIX века реку Янисйоки подняли выше ее русла в этот водоводный канал, а в прежнее русло сбрасывается только излишек воды. Река течет по каналу, а потом возвращается на прежний путь! На ГЭС установлены 5 гидроагрегатов, 4 из них работают до сих пор.

#### **14:00 - Возвращение в Сортавала**

Наш автобус привезет вас в центр города, где у вас будет немного времени для того, чтобы перекусить и отправиться на следующую экскурсию.

Ориентир: рыбный магазин Jarvikala

г. Сортавала, ул. Суворова, 1

#### **Свободное время**

После возвращения с экскурсий у вас будет свободное время, когда вы сможете поужинать в кафе города и попробовать местную кухню.

#### **Самостоятельный трансфер на вокзал**

#### **18:45 - Отправление на поезде «Ласточка» в Санкт-Петербург**

Внимание! Посадка на «Ласточку» осуществляется с 18:07 по 18:45. Наш тур построен таким образом, чтобы вы обязательно успели прибыть на вокзал заблаговременно.

По окончании программы вы самостоятельно добираетесь на вокзал, откуда вы с комфортом доберетесь в Санкт-Петербург на поезде «Ласточка».

#### **22:43 - Прибытие на Финляндский вокзал**

**Внимание!** Туроператор оставляет за собой право вносить изменения в программу туристского продукта без уменьшения общего объема и качества услуг.

При покупке ж/д и авиабилетов настоятельно рекомендуем обратить внимание: время возвращения указано ориентировочное!

## **В стоимость тура входит**

### **Услуги, включенные в тур**

- Трансфер на комфортном автобусе (вместимость автобуса зависит от набора группы)
- Сопровождение профессионального гида на протяжении двух дней тура
- Проживание в отеле выбранной категории в регионе г. Сортавала (2 ночи)
- Завтраки в отеле (кроме отелей категории «бюджет»)
- Посещение Мраморного каньона, Итальянского карьера, озера Светлое, заброшенного мраморного завода
- Остановка у рускеальских водопадов Ахвенкоски

### **Билеты, включенные в тур**

- Увлекательные трассовые экскурсии
- Входные билеты в горный парк «Рускеала»
- Экскурсия «Мраморный каньон» по «Рускеале» с местным гидом
- Входной билет в музей под открытым небом «Северная Фиваида»
- Авторская экскурсия «Подъем на гору Паасо. Лучшие виды Карелии»
- Входные билеты в парк истории «Бастіонъ»
- Экскурсия по парку истории «Бастіонъ», в программе которой вы увидите походный лагерь мореходов, кузницу, гончарную мастерскую, жилые дома и небольшой монетный двор, капище, первую в России реконструкцию настоящего длинного дома викингов с крышей в виде перевернутого драккара
- Дегустация «Хмельного меда» или сбитня (старинный медовый безалкогольный напиток)
- Обзорная экскурсия по городу Сортавала
- Авторская экскурсия «Загадки парка «Ваккосалми»
- Авторская трассовая экскурсия «Скалистый берег Кирьявалахти»
- Экспедиция к лесным водопадам и месторождению граната

## **Дополнительные возможности в туре**

**Оплачивается самостоятельно до начала тура**

- Ж/д билеты:

- «Ласточка» Санкт-Петербург – Сортавала

- Сортавала – «Рускеала» на ретропоезде (по желанию; если вы не хотите ехать на ретропоезде, наш гид встретит вас на станции в Сортавала и отвезет в парк на автобусе)

- «Ласточка» Сортавала – Санкт-Петербург

- При посещении особо охраняемых природных территорий Карелии, по постановлению Правительства, взимается обязательный платеж 100 руб. за посещение объектов:

Валаамский архипелаг — ссылка на оплату <https://vk.cc/cw64ja>

Белые мосты — ссылка на оплату <https://vk.cc/cw65qk>

Оплата производится самостоятельно до начала тура. За несоблюдение требований предусмотрена административная ответственность (ст. 8.39 КоАП РФ)

- При посещении особо охраняемых природных территорий Карелии, по постановлению Правительства, взимается обязательный платеж 200 руб. за посещение национального парка «Ладожские шхеры» (на основании статьи № 15 ФЗ № 33-ФЗ)

Оплата на сайте: <https://pay.parkladoga.ru/>

### **Оплачивается по желанию в момент бронирования тура**

- **Для туров с отправлением 27.07** ОБЯЗАТЕЛЬНО оплачивается входной билет на фестиваль «Ruskeala Symphony» (БЕЗ ПРЕДОСТАВЛЕНИЯ ПОСАДОЧНОГО МЕСТА В ПАРТЕРЕ): 2000 р./взр., 1800 р./60+, 900 р./студ., 1100 р./школьники, дети до 6 лет – без доплат

### **Оплачивается по желанию на месте**

- Активные развлечения в горном парке «Рускеала»: по ценам парка
- Экологическая тропа у водопадов Ахвенкоски: полный билет – 400 руб./чел., дети до 7 лет – бесплатно, дети от 7 до 14 лет – 300 руб./чел., студенты (очн.) – 300 руб./чел., пенсионеры – 300 руб./чел.
- Комплексные обеды в туре: диапазон цен – 500–700 руб./чел.

**Обратите внимание!** Рекомендуем брать с собой в дорогу **наличные деньги**. На объектах маршрута могут отсутствовать терминалы бесконтактной оплаты или интернет.

## **Скидки и льготы**

<b>Дети до 7 лет</b>	1 300 руб.
<b>Школьники</b>	700 руб.
<b>Студенты</b>	550 руб.
<b>Люди 60+ лет</b>	550 руб.
<b>Ветераны ВОВ, блокадники, инвалиды I группы</b>	900 руб.

### **Условия предоставления:**

- Наличие подтверждающих документов

### **Правила путешествия**

- Автобус подается за 30 мин до отправления. В наших автобусах свободная рассадка, и если вы хотите занять определенное место, рекомендуем приходить к началу посадки.
- В наших турах будет комфортно и интересно детям от 5 лет. Чтобы путешествие прошло безопасно и легко, возьмите привычный для ребенка бустер с собой.
- В туре гид предложит вам меню комплексного обеда. Его можно будет заказать и оплатить в автобусе. Либо самостоятельно исследовать местную кухню в понравившихся кафе или ресторанах.
- Наши туры начинаются в Санкт-Петербурге, Петрозаводске, Сортавала и в Кеми. Обращаем ваше внимание, что вы самостоятельно добираетесь до точки начала тура. Позаботьтесь о соответствующих билетах заранее. Во многих турах у вас есть уникальная возможность совершить поездку на «Рускеальском экспрессе». Приобретать билет на ретропоезд или нет – остается на ваше усмотрение.
- С 18:00 до 22:00 ч. накануне выезда мы пришлем вам СМС с номером автобуса и номером телефона гида. Телефон гида доступен с момента подачи автобуса. Любые вопросы по путешествию до начала тура помогут решить наши менеджеры.
- Путешествие детей без сопровождения родителя или законного представителя запрещено. В соответствии с законом о перевозке детей, один взрослый может сопровождать не более 7 несовершеннолетних детей.

## **Даты выездов**

- 02 июля 2024
- 04 июля 2024
- 05 июля 2024
- 06 июля 2024
- 07 июля 2024
- 08 июля 2024
- 09 июля 2024
- 10 июля 2024
- 11 июля 2024
- 12 июля 2024
- 13 июля 2024
- 14 июля 2024
- 15 июля 2024
- 16 июля 2024

- 17 июля 2024
- 19 июля 2024
- 21 июля 2024
- 23 июля 2024
- 25 июля 2024
- 27 июля 2024
- 29 июля 2024
- 31 июля 2024
- 02 августа 2024
- 04 августа 2024
- 06 августа 2024
- 08 августа 2024
- 10 августа 2024
- 12 августа 2024
- 14 августа 2024
- 16 августа 2024
- 18 августа 2024
- 20 августа 2024
- 22 августа 2024
- 24 августа 2024
- 26 августа 2024
- 28 августа 2024
- 30 августа 2024
- 01 сентября 2024
- 03 сентября 2024
- 05 сентября 2024
- 07 сентября 2024
- 10 сентября 2024
- 12 сентября 2024
- 14 сентября 2024
- 17 сентября 2024
- 19 сентября 2024
- 21 сентября 2024
- 24 сентября 2024

- 18 июля 2024
- 20 июля 2024
- 22 июля 2024
- 24 июля 2024
- 26 июля 2024
- 28 июля 2024
- 30 июля 2024
- 01 августа 2024
- 03 августа 2024
- 05 августа 2024
- 07 августа 2024
- 09 августа 2024
- 11 августа 2024
- 13 августа 2024
- 15 августа 2024
- 17 августа 2024
- 19 августа 2024
- 21 августа 2024
- 23 августа 2024
- 25 августа 2024
- 27 августа 2024
- 29 августа 2024
- 31 августа 2024
- 02 сентября 2024
- 04 сентября 2024
- 06 сентября 2024
- 08 сентября 2024
- 11 сентября 2024
- 13 сентября 2024
- 15 сентября 2024
- 18 сентября 2024
- 20 сентября 2024
- 22 сентября 2024
- 25 сентября 2024

- 26 сентября 2024
- 28 сентября 2024
- 01 октября 2024
- 05 октября 2024
- 08 октября 2024
- 12 октября 2024

- 27 сентября 2024
- 29 сентября 2024
- 02 октября 2024
- 06 октября 2024
- 09 октября 2024
- 14 октября 2024