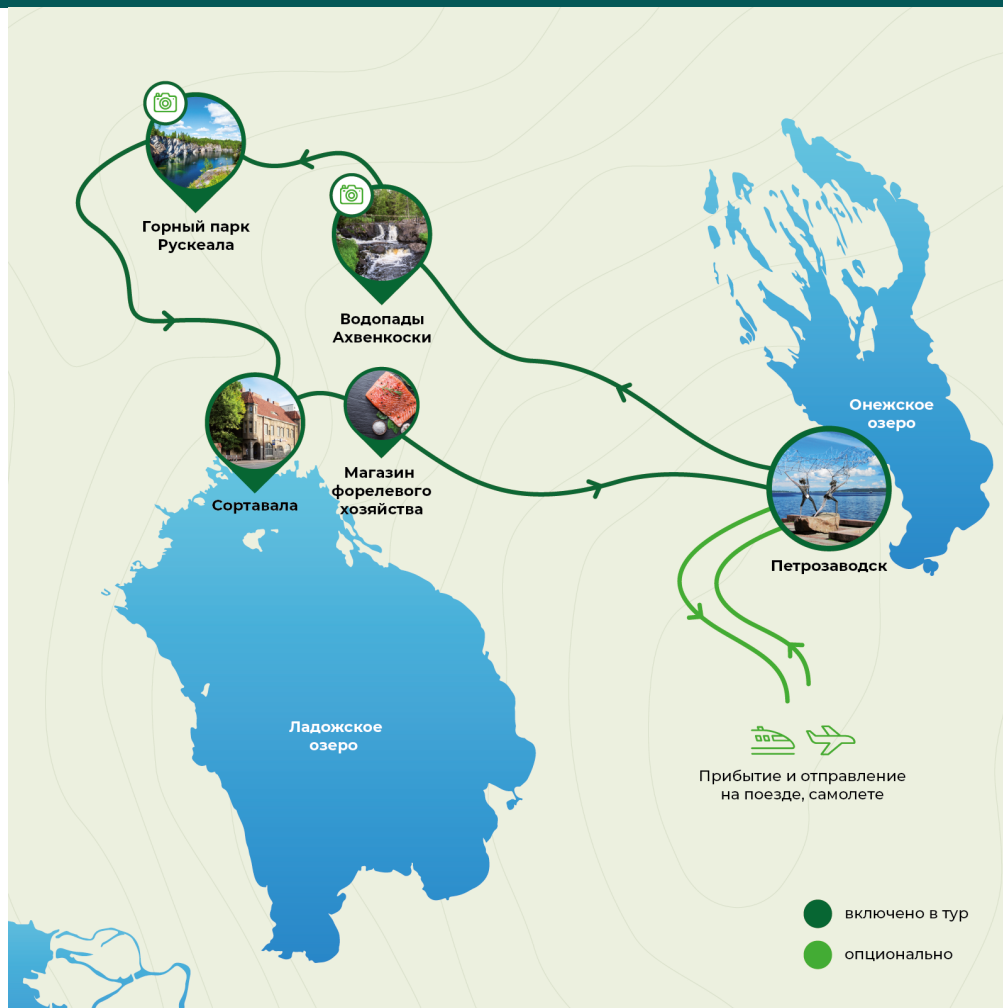




Жемчужина Карелии - Рускеала из Петрозаводска

Тур на 1 день из Петрозаводска

КАРТА МАРШРУТА



Петрозаводск – водопады Ахвенкоски – горный парк «Рускеала» – город Сортавала: трассовая экскурсия – фирменный магазин форелевого хозяйства – Петрозаводск

ЭКСКУРСИОННАЯ ПРОГРАММА

Краткое описание тура:

Представьте прогулку по парку, где человеческий труд тонко сплетается с силой природы. Вы любуетесь карьером, восхищаетесь лазурной водой, смотрите на троллей и с мурашками в животе думаете: «А может, попробовать?..» Яркие эмоции совсем рядом. Комфортабельный автобус привезет вас наслаждаться костюмированной экскурсией, пока остальные стоят в очереди. «Рускеала» – ключ к Карелии. Откройте им двери в сказку. Путешествие за один день, которое вы запомните на долгие годы.

09:00 - Сбор туристов от отелей Петрозаводска

09:20 - Подача автобуса в центре города

Место посадки: площадь Гагарина, 1

Ориентир: отель Piter Inn

09:30 - Отправление автобуса из Петрозаводска

Дорога вьется между покрытыми тайгой холмами, озерами в гранитных берегах, пересекая лесные речки и минуя карельские деревни и поселки. Край богат культурой населяющих его народов – карелы, вепсы, саамы. У каждого свой язык, обычаи и традиции. По пути гид расскажет вам увлекательные факты об истории и культуре здешних народов, а также мы сделаем остановку, где будет возможность купить чай или кофе, отдохнуть и набраться сил перед дальнейшей экскурсией.



13:30 - Рускеальские водопады Ахвенкоски и места съемок знаменитых фильмов

Водопады Ахвенкоски на реке Тохмайоки – каскад из нескольких водопадов с гранитными уступами в окружении хвойного леса. Эти места послужили природными декорациями для нескольких художественных фильмов, самый известный из которых – военная драма «А зори здесь тихие...».

По желанию за дополнительную плату вы сможете посетить экологический маршрут «Аллея сказок» с подвесными канатными мостами прямо над водопадами. Под дороге вы встретите необычные деревянные скульптуры сказочных героев и мистических существ, а также сможете прогуляться до домика тетушки Совы.



14:30 - Горный парк «Рускеала». Экскурсия и свободное время

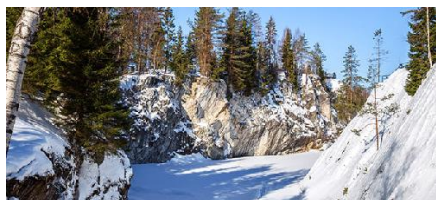
Горный парк «Рускеала» – главная достопримечательность Карелии, поражающая своей красотой в любое время года. Территория объекта обширна, а в центре находится его визитная карточка – Мраморный каньон. Это большое, вытянутое с юга на север озеро с кристально чистой водой и

отвесными берегами из настоящего мрамора. Раньше здесь добывали этот декоративный камень для отделки архитектурных шедевров Санкт-Петербурга.

Посещение парка начинается с экскурсии от местного лицензированного гида. Вы не только услышите подробную историю Мраморного каньона, но и узнаете, какие еще интересные места можно посетить в свободное время, которое ждет вас после экскурсии. Чтобы ничего не забыть, во время прогулки можете заглянуть в список ниже:

Красивые места вокруг Мраморного каньона: если отклониться от основного экскурсионного маршрута, то перед вами предстанут: *Монферраново озеро*, *Итальянский карьер* и *сад камней*, *Светлое озеро* с «дикими» тропинками, *заброшенный мраморный завод*, мраморные утесы, обзорные площадки, гроты и штольни.

Тайные тропы земли Калевала: оказаться на страницах карельского эпоса поможет интерактивная часть парка «Калевала». Здесь вы познакомитесь с добрыми сказочными героями и их соперниками, попробуете поймать коня Хийси с помощью веревки – и все это на фоне карельского пейзажа с обзорной площадкой на озеро Светлое.



Водная прогулка по Мраморному озеру: каньон выглядит еще более эффектно, если увидеть его во время прогулки по воде. Вы не только полюбуетесь на отвесные скалы, но и заглянете в пещеры, которые лишь немного видны с верхнего ракурса. Воспользоваться прокатом лодок на Мраморном озере можно с мая по октябрь.

Попробовать активные развлечения в горном парке: круглый год в парке работает троллейная трасса, которая является самой длинной на Северо-Западе (400 м). Прокатитесь с адреналином на высоте 30 метров от поверхности озера.

Отправиться на экскурсию «Подземный космос» по пещерам «Рускеалы» к подземному озеру: поразительной красоты маршрут был открыт относительно недавно, в 2017 году. В течение часа под присмотром гида вас проведут по расчищенным штольням, покажут мраморные пещеры, колонный зал и подземное озеро. Пространство пещер оформлено разноцветной динамической подсветкой, создающей волшебную атмосферу.

Посетить сувенирные ряды и уютные кафе: можно устроить перекус в одном из трех кафе парка, прогуляться вдоль сувенирных рядов, где продаются работы карельских мастеров из дерева, льна и камня.



17:30 - Город Сортавала. Автобусная трассовая экскурсия

Город Сортавала расположен на берегу Ладоги, в самом центре *Ладожских шхер*, поэтому отсюда можно увидеть живописный ландшафт. На подъезде к городу, а также пока автобус будет проезжать по городским улицам, наш гид проведет обзорную экскурсию и расскажет вам об истории этих краев и о достопримечательностях Сортавала, которые стоит посетить.

Сортавала долгое время принадлежал Финляндии, что отразилось на облике города. Влияние финской

культуры чувствуется прежде всего в архитектуре. Например, к финским постройкам относится здание Национального акционерного банка – дом Леандера.



Фирменный магазин форелевого хозяйства

По пути в обратную сторону наш автобус сделает остановку у фирменного магазина местного форелевого хозяйства. Вы сможете познакомиться с карельской кухней. Ее основу составляют рыбные деликатесы и дары карельских лесов. В продаже соленая и копченая форель, варенья и соленья от местных фермерских хозяйств. Привезите своим родным и близким вкусных сувениров из поездки по Карелии!

18:30 - Отправление в Петрозаводск

22:30 - Ориентировочное время прибытия в Петрозаводск

Место прибытия: площадь Гагарина, 1

Ориентир: отель Piter Inn

ВНИМАНИЕ! Туроператор оставляет за собой право вносить изменения в программу туристского продукта без уменьшения общего объема и качества услуг.

При покупке ж/д и авиабилетов настоятельно рекомендуем обратить внимание: время возвращения в Петрозаводск указано ориентировочное!



Дополнительные возможности в туре:

Оплачивается самостоятельно до начала тура:

- жд билеты

Оплачивается по желанию в момент бронирования тура:

- Доплат нет

Оплачивается по желанию на месте:

- Активные развлечения в горном парке Рускеала (экскурсия "Подземный космос" по пещерам Рускеала, прокат лодок, троллей, веревочный парк и другое): по ценам парка

- Экологическая тропа у водопадов Ахвенкоски: полный билет – 400 руб./чел.; дети до 7 лет – бесплатно; дети от 7 до 14 лет – 300 руб./чел., студенты (очн.) – 300 руб./чел.; пенсионеры – 300 руб./чел.

Скидки и льготы:

Скидки и льготы: (актуально только для пакета “Стандарт”)

Дети до 7 лет	Школьники	Студенты	Люди старше 60 лет	ВОВ, инвалиды I группы
100 руб.	100 руб.	100 руб.	100 руб.	100 руб.

Скидки и льготы: (актуально только для пакета “Полный”)

Скидки и льготы: (актуально только для пакета “Полный”)

Дети до 7 лет	Школьники	Студенты	Люди старше 60 лет	Ветераны ВОВ, инвалиды I группы
900 руб.	600 руб.	450 руб.	450 руб.	900 руб.

Условия предоставления:

- Наличие подтверждающих документов
- Не суммируются с другими акциями и скидками

03.12.2022

Суббота

Тур на 1 дн.: >Жемчужина Карелии - Рускеала из Петрозаводска

Акция!

Пакет Стандартный (входной билет и экскурсия в Рускеала не входят в стоимость)

2500 р./чел. **2200 р./чел.**

Много мест

Пакет Полный (входной билет и экскурсия в Рускеала входят в стоимость)

2990 р./чел.

Много мест

Информация о выезде

Автобус № 0

Гид:

тел.:

🕒 Отправление: 9:30

📍 Петрозаводск, пл.

Гагарина, 1

Даты выездов:

Декабрь

03.12, 10.12, 17.12, 24.12

Январь

02.01, 03.01, 04.01, 05.01, 06.01, 07.01, 08.01, 14.01, 21.01, 28.01

Февраль

04.02, 11.02, 18.02, 23.02, 24.02, 25.02, 26.02

Март

04.03, 11.03, 18.03, 25.03

Апрель

01.04, 08.04, 15.04